



**Violetta Tudorache**

+40 729 005 624

contact@blissimobiliare.ro  
(mailto:contact@blissimobiliare.ro)

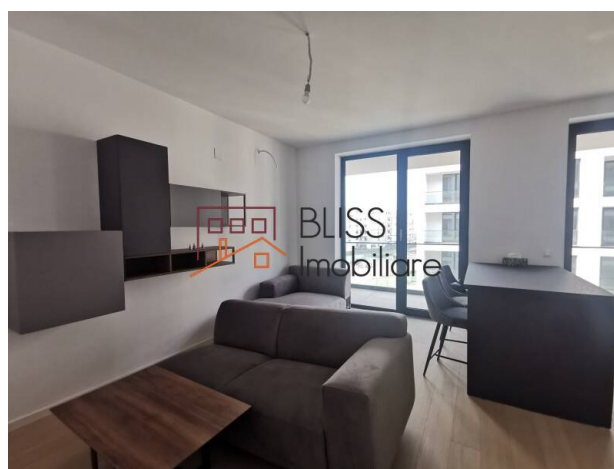
Actualizat pe data de 28 May 2026

## Apartment 2 camere cu loc de parcare in subteran

**950 EUR/ lună**

Referinta web  
**#111635**

The Ivy, Jandarmerie, Bucuresti



<https://blissimobiliare.ro/index.php/apartament-2-camere-de-inchiriat-baneasa-sisesti-jandarmerie-straulesti-sector-1-111635> (<https://blissimobiliare.ro/index.php/apartament-2-camere-de-inchiriat-baneasa-sisesti-jandarmerie-straulesti-sector-1-111635>)

### Descriere

Bliss Imobiliare va prezinta un apartament de 2 camere localizat în zona de nord a Bucureștiului, in vecinatatea Padurii Baneasa si a Complexului Rezidential Stejarii.

## Apartment cu parcare in complex nou langa Padurea Baneasa

Imobilul se afla intr-un nou complex rezidential numit The Ivy, chiar la marginea padurii Baneasa cu iesire directa in strada Jandarmeriei.

Apartmentul are suprafata utila de 53mp, este complet mobilat si utilat cu mobila Rovere si finisajele sunt de lux si are un loc de parcare in subteran.

Are masina de spalat rufe si uscator, masina de spalat vase, bucatarie completa si multe spatii de depozitare si dressing.







Accesul la DN1 se face foarte repede si de acolo se poate ajunge la Baneasa Shopping Center, Aeroportul Henri Coanda, cladirile de birouri de pe DN1 si parcul Herastrau.



## Detalii proprietate

Nr. camere	2
Suprafață utilă	53m <sup>2</sup>
Suprafață construită	59m <sup>2</sup>
Tipul apartamentului	Apartament
Compartimentare	Decomandate
Confort	Delux
Nr. dormitoare	1
Nr. bucătării	1
Nr. băi	1
Tipul clădirii	Bloc
An construcție	2022
Disponere	1S+P+6
Etaj	3
Nr. balcoane	1
Stare	Finalizat
Lift	Da
Parcare înăuntru	1

## Facilități

-  Bucătărie echipată
-  Mașină de spălat vase
-  Nemobilat
-  Încălzire de la clădire
-  Potrivit pentru birou
-  Aer condiționat



## Locație



## Poze

