



Violetta Tudorache

+40 729 005 624

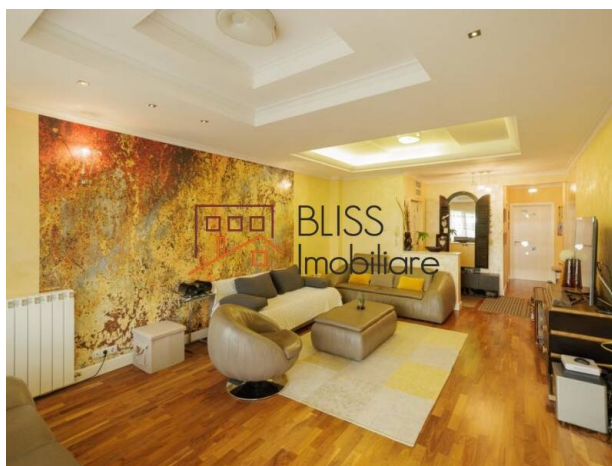
contact@blissimobiliare.ro
(mailto:contact@blissimobiliare.ro)

Actualizat pe data de 18 February 2026

Apartment 3 camere in complex cu piscina si parcare subterana

Referinta web
#116954

Ibiza Sol, Pipera Nord, Bucuresti / Ilfov



<https://blissimobiliare.ro/index.php/apartment-3-camere-de-inchiriat-iancu-nicolae-pipera-116954>
(<https://blissimobiliare.ro/index.php/apartment-3-camere-de-inchiriat-iancu-nicolae-pipera-116954>)

Descriere

BLISS Imobiliare va prezinta un apartament luminos de 3 camere, amplasat la parter, situat intr-un ansamblul rezidential exclusivist Ibiza Sol, cu circuit inchis, construit in anul 2010.

Apartmentul este spatios, cu design deosebit, si terasa cu gradina proprie.

Complexul Ibiza Sol beneficiaza de multe facilitati, cum ar fi: 2 piscine mari perfecte pentru zilele calduroase de vara, zone verzi pentru relaxare si conectare cu natura, spatii de joaca pentru copii, zona SPA si sala fitness pentru un stil de viata activ si sanatos, si parcare subterana.

Apartmentul are o suprafata utila de aproximativ 114 mp, si este decomandat si compartimentat astfel: un living generos de 27 mp, bucataria (complet mobilata si utilata) care este delimitata de living printr-un perete de sticla, dormitorul matrimonial, care are baie proprie, al doilea dormitor si o baie separata.

Incalzirea apartamentului se face individual, proprietatea avand centrala proprie si fiecare camera fiind dotata cu cate o unitate de aer conditionat. In zona de living apartamentul dispune de un semineu pe lemne functional, ceea ce-l face un loc perfect pentru relaxare alaturi de cei dragi in serile friguroase.

Apartamentul se bucura de o terasa de 26mp si de o gradina proprie de 50mp, unde va puteti relaxa in liniste si intimitate. De asemenea, aveti acces si la curtea interioara comuna de 1 ha, locul ideal pentru activitati in aer liber, socializare in comunitate, barbeque, sau timp de calitate petrecut alaturi de cei dragi.

Apartamentul vine cu un loc de parcare la subsol (pentru 2 masini) si cu o boxa de depozitare.

Apartamentul se afla intr-o zona foarte cautata, datorita accesului rapid la facilitati si servicii de calitate superioara. Incepand de la afaceri locale, printre care magazine, bacanii, cafenele, restaurante, sali de fitness, saloane de infrumusetare, clinici (estetice, medicale, stomatologice si veterinare), spalatorii si service-uri auto etc, pana la centre mari comerciale, zona Pipera ofera tot ce aveti nevoie pentru un stil de viata modern si confortabil. La doar 10 minute de mers cu masina, veti gasi centrul comercial Jollie Ville. Baneasa Shopping City, cu cele mai exclusiviste magazine și restaurante fine, se gaseste la doar 18 minute distanta, Promenada Mall la 20 minute, oferind astfel o gama variata de magazine, divertisment si restaurante.

Pentru ca educatie este foarte importanta, zona beneficiaza de un numar impresionant de scoli si gradinite de top. Un mare avantaj al acestui apartament este ca se afla foarte aproape de Scoala Internationala Americana, la doar 4 minute de mers pe jos. De asemenea, British School of Bucharest se afla la 8 minute de mers cu masina, Liceul Mark Twain la 10 minute, iar Cambridge School of Bucharest la 11 minute distanta. Acestea sunt doar cateva exemple de scoli din apropiere, iar lista poate continua, ceea ce face aca acest apartament sa fie caminul perfect o familie cu copii focusati pe o crestere si o dezvoltare armonioasa, la standarde inalte.

Asadar, acest apartament este ideal pentru o familie ce-si doreste un stil de viata confortabil si linistit, intr-o zona exclusivista, conectati la tot ce conteaza pentru crestere si dezvoltare.


Detalii proprietate

Nr. camere	3
Suprafață utilă	114m ²
Suprafață construită	139m ²
Tipul apartamentului	Apartament
Compartimentare	Decomandate
Confort	Delux
Nr. dormitoare	2
Nr. bucătării	1
Nr. băi	2
Tipul clădirii	Bloc
An construcție	2010
Disponere	1S+P+2+M
Etaj	Parter
Nr. balcoane	1
Stare	Finalizat
Parcare înăuntru	2
Nr. depozite	1


Facilități

 Bucătărie echipată

 Mașină de spălat vase

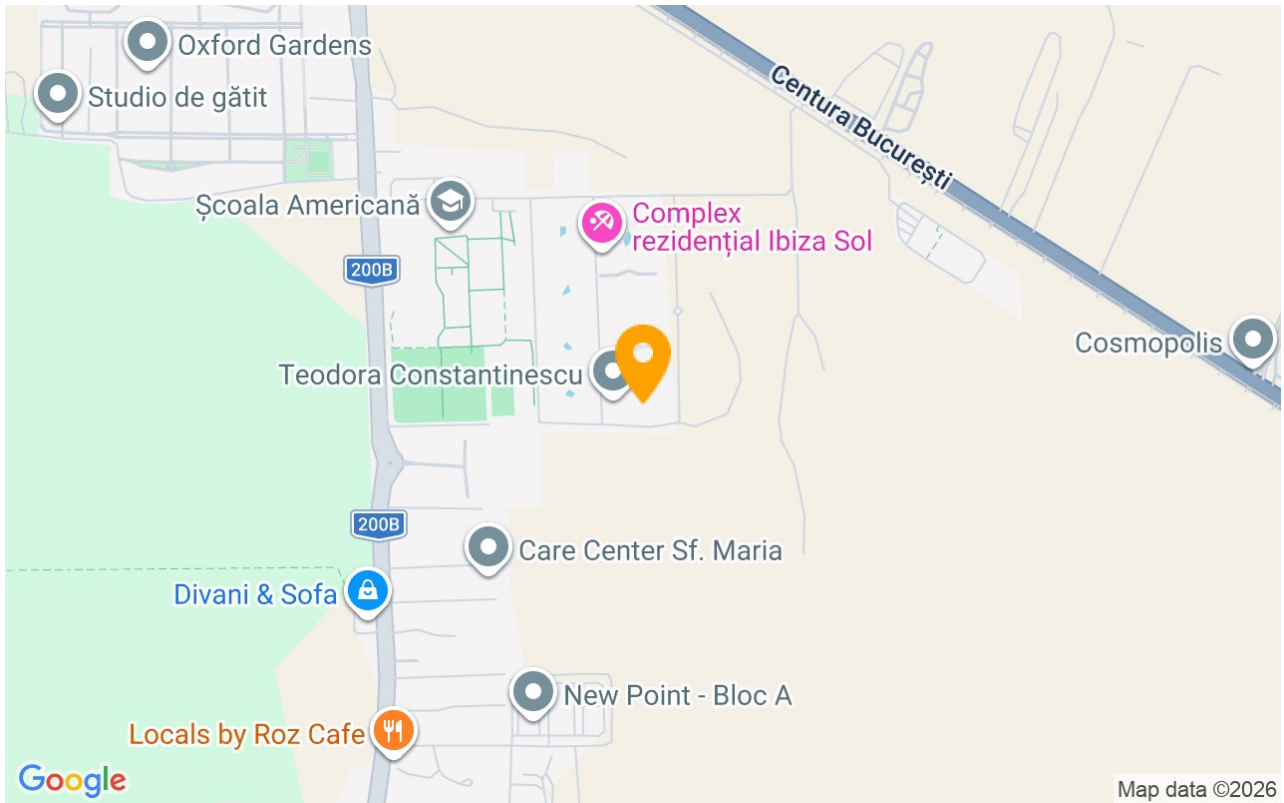
 Este mobilat (Dispus să scoată mobila)

 Încălzire centrală proprie

 Aer condiționat

 Piscină

Locație



Poze

