



**Violetta Tudorache**

+40 729 005 624

contact@blissimobiliare.ro  
(mailto:contact@blissimobiliare.ro)

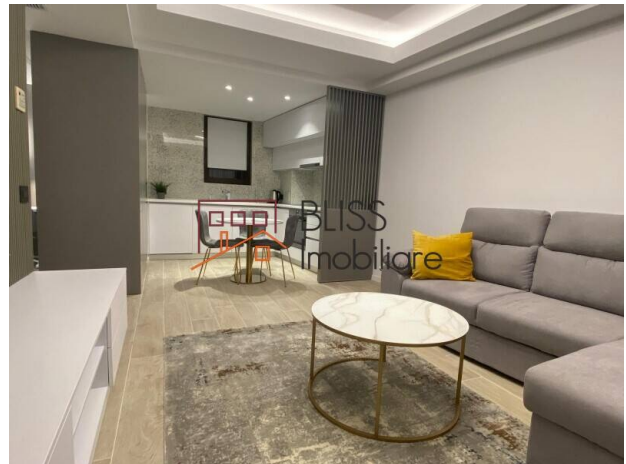
Actualizat pe data de 23 June 2026

## apartament 2 camere

Herastrau, Bucuresti

**1.250 EUR/ lună**

Referinta web  
**#119009**



<https://blissimobiliare.ro/index.php/apartament-2-camere-de-inchiriat-herastrau-nordului-119009>  
(<https://blissimobiliare.ro/index.php/apartament-2-camere-de-inchiriat-herastrau-nordului-119009>)

### Descriere

BLISS Imobiliare va prezinta un apartament de 2 camere, aflat la etajul 5 al unei cladiri cu regimul de inaltime S+P+5+6R, care este situata la doar 2 minute de una dintre cele mai exclusiviste zone ale capitalei, si anume de Soseaua Nordului.

Suprafata construita a locuintei este de 79.90 mp, iar suprafata utila este de 57.20 mp, care este impartita in hol principal, birou, living cu bucatarie open space, dressing / spatiu de depozitare si baie, la care se mai adauga o terasa de 8,20 mp.

Apartamentul este complet mobilat si dotat cu produse premium, de inalta calitate.

Proprietatea este situata la doar cativa pasi de Parcul Herastrau, cel mai mare parc din capitala, care este renumit pentru restaurantele, cluburile și cafenelele sale. Acesta faciliteaza si incurajeaza sporturile in aer liber si activitatile de relaxare, fiind un mediu sigur si minunat si pentru familiile cu copii.

Zona in care se afla apartamentul este una dintre cele mai prestigioase și dezvoltate zone din București și oferă numeroase avantaje pentru locuitori. Este cunoscută pentru arhitectura modernă, spațiile verzi și atmosfera liniștită, făcând-o potrivită pentru locuirea familiilor, dar și a profesioniștilor, fiind în proximitatea numeroaselor companii și parcuri industriale importante.

Pozitionarea de exceptie ofera acces rapid la o varietate de facilitati si servicii de calitate superioara. De exemplu, la doar 8 minute de mers cu masina, se gaseste centrul comercial Promenada Mall, iar Baneasa Shopping City, cu cele mai exclusiviste magazine și restaurante fine, se afla la doar 20 minute, oferind astfel o gama variata de magazine, divertisment si restaurante.





## Detalii proprietate


<b>Nr. camere</b>	2
<b>Suprafață utilă</b>	57m <sup>2</sup>
<b>Suprafață construită</b>	80m <sup>2</sup>
<b>Tipul apartamentului</b>	Apartament
<b>Compartimentare</b>	Decomandate
<b>Confort</b>	Confort 1
<b>Nr. dormitoare</b>	1
<b>Nr. bucătării</b>	1
<b>Nr. băi</b>	1
<b>Tipul clădirii</b>	Bloc
<b>An construcție</b>	2009
<b>Disponere</b>	1S+P+6
<b>Etaj</b>	5
<b>Nr. balcoane</b>	1
<b>Stare</b>	Finalizat
<b>Lift</b>	Da

## Facilități

 Bucătărie echipată

 Mașină de spălat vase

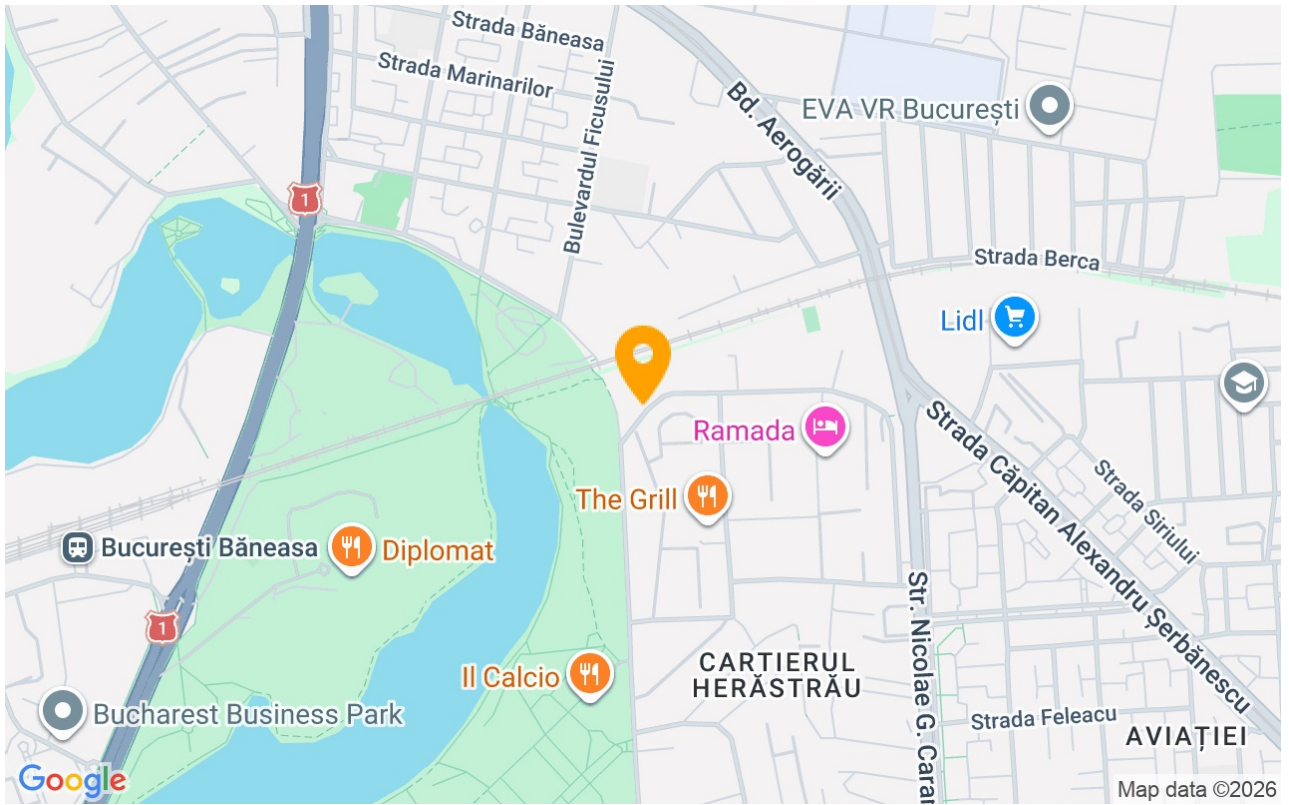
 Este mobilat

 Încălzire de la clădire

 Aer condiționat



## Locație



## Poze

