



Violetta Tudorache

+40 729 005 624

contact@blissimobiliare.ro
(mailto:contact@blissimobiliare.ro)

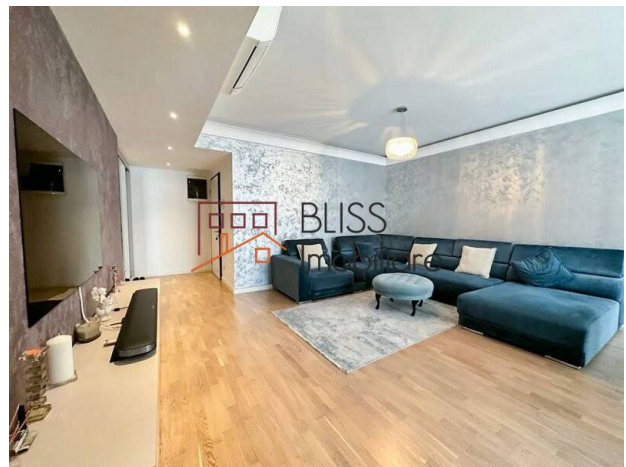
Actualizat pe data de 13 February 2026

Apartment Elegant cu 4 Camere lângă Parcul Herăstrău

585.000 EUR

Referinta web
#120714

 Lighthouse Residence, Herastrau, Bucuresti



<https://blissimobiliare.ro/index.php/apartament-4-camere-de-vanzare-herastrau-nordului-120714>
(<https://blissimobiliare.ro/index.php/apartament-4-camere-de-vanzare-herastrau-nordului-120714>)

Descriere

Apartment Elegant cu 4 Camere în Lighthouse Residence - 105 mp Utili, Mobilat Lux, Boxă și Parcare

105 mp utili, mobilat lux, cu boxă, parcare și 2 balcoane

Vă prezentăm un apartament deosebit de elegant și spațios, situat în complexul rezidențial Lighthouse Residence, una dintre cele mai apreciate locații din zona de nord a Bucureștiului, la doar câțiva pași de Parcul Herăstrău.

Cu o suprafață utilă de 105 mp, apartamentul se află la etajul 4 al unui imobil modern finalizat în 2018, oferind un cadru rafinat, finisaje premium și un ambient luminos, ideal pentru familii sau rezidenți care caută confort și exclusivitate.

Compartimentare și Dotări:

- Living spațios și luminos, cu zonă de dining și acces la balcon;
- Trei dormitoare confortabile, amenajate elegant;
- Două băi moderne, finisate cu materiale de calitate superioară;
- Bucătărie complet mobilată și utilată, cu electrocasnice premium;
- Două balcoane, ideale pentru relaxare;
- Boxă de depozitare și loc de parcare exterior incluse;

- Centrala termică proprie și sistem de aer condiționat în fiecare cameră;

Beneficii și Facilități:

- Clădire nouă (2018), întreținută impecabil;
- Acces securizat și spații comune curate și elegante;
- Acces rapid la Metrou Aurel Vlaicu, DN1 și Aeroportul Otopeni;

Localizare: Herăstrău - Nordului:

Poziționat strategic în nordul capitalei, acest apartament oferă echilibrul perfect între liniștea unei zone rezidențiale exclusiviste și proximitatea față de principalele atracții urbane.

Un spațiu modern, elegant și primitiv, gata de locuit imediat.

Detalii proprietate

Nr. camere	4
Suprafață utilă	105m ²
Suprafață construită	116m ²
Tipul apartamentului	Apartament
Compartimentare	Semi-decomandate
Nr. dormitoare	3
Nr. bucătării	1
Nr. băi	2
Tipul clădirii	Bloc
An construcție	2018
Disponere	2S+P+6
Etaj	4
Nr. balcoane	2
Stare	Finalizat
Lift	Da
Parcare afară	1
Nr. depozite	1

Facilități

-  Bucătărie echipată
-  Mașină de spălat vase
-  Este mobilat
-  Încălzire centrală proprie
-  Aer condiționat

Locație



Poze

