



Violetta Tudorache

+40 729 005 624

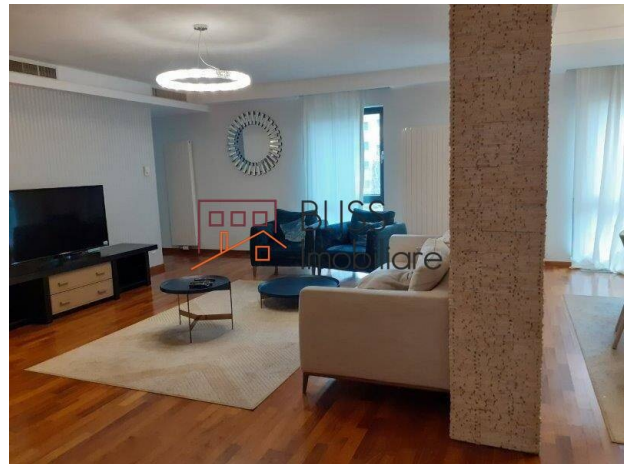
contact@blissimobiliare.ro
(mailto:contact@blissimobiliare.ro)

Actualizat pe data de 20 November 2025

Apartment cu 4 camere

Baneasa Rezidential, Iancu Nicolae, Bucuresti

Referinta web
#121835



<https://blissimobiliare.ro/index.php/apartment-4-camere-de-inchiriat-iancu-nicolae-pipera-121835>
(<https://blissimobiliare.ro/index.php/apartment-4-camere-de-inchiriat-iancu-nicolae-pipera-121835>)

Descriere

Descoperă acest apartament mobilat cu 4 camere în Ansamblul Rezidențial Baneasa, inclusiv o parcare subterană și o boxă. Cu o suprafață construită de 195 mp, acest apartament oferă 4 camere și trei grupuri sanitare, o bucătărie închisă și 2 balcoane.

Suprafață Construită de 195 mp, Finisaje de Calitate, Ideal pentru Familii

Livingul este extins cu o zonă de dining și are acces la balcon, iar bucătăria este complet utilată și dotată cu mobilier și electrocasnice, inclusiv centrală termică. Dormitorul matrimonial dispune de o baie cu cadă și acces la balcon, iar celelalte două dormitoare au fiecare baie proprie, una cu cadă și alta cu duș, finisate cu piatră naturală. Centrala termică și aerul condiționat asigură confortul termic pe tot parcursul anului.

Finisajele de calitate includ pardoseli din parchet/piatră naturală, baile cu pardoseală și placaje din piatră naturală, perete lavabil/tapet, uși metalice, tâmplărie termopan cu plase/jaluzele electrice, videointerfon, rețea TV/internet, etc. Utilitățile sunt contorizate separat pe apartament pentru gaze, apă și energie electrică.

Cu unul dintre cele mai mari centre comerciale din București în apropiere, veți beneficia de acces rapid la o varietate de magazine, restaurante, cinematografe și spații de agrement. Este locul ideal pentru cumpărături, divertisment și întâlniri cu prietenii.

Apropierea de Parcul Băneasa oferă o oază de verdeață și relaxare. Parcul este potrivit pentru plimbări în aer liber, alergări, picnicuri sau doar pentru a vă bucura de natură în mijlocul agitației orașului.

Cu Aeroportul Internațional Henri Coandă (Otopeni) la doar o scurtă distanță, rezidenții din zona respectivă beneficiază de un acces rapid și comod către zboruri naționale și internaționale.

Existența unor școli, grădinițe și instituții educaționale în apropiere face zona atractivă pentru familiile cu copii, oferind facilități educaționale de calitate.


Detalii proprietate

Nr. camere	4
Suprafață construită	195m ²
Tipul apartamentului	Apartament
Compartimentare	Decomandate
Confort	Confort 1
Nr. dormitoare	3
Nr. bucătării	1
Nr. băi	3
Tipul clădirii	Bloc
An construcție	2008
Dispunere	1S+P+4
Etaj	1
Nr. balcoane	2
Stare	Finalizat
Lift	Da
Parcare înăuntru	1
Nr. depozite	1

Facilități

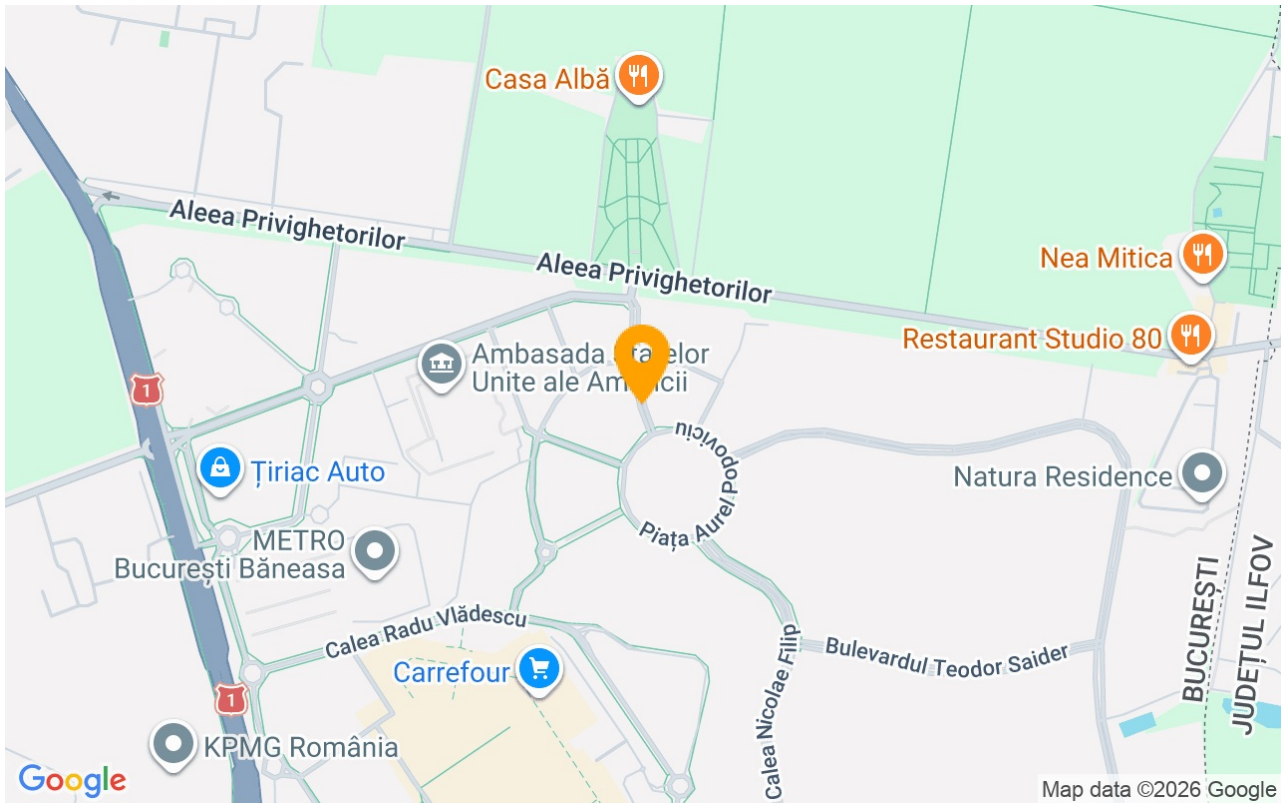
 Bucătărie echipată

 Este mobilat

 Încălzire centrală proprie

 Aer condiționat

Locație



Poze

