



**Violetta Tudorache**

+40 729 005 624

contact@blissimobiliare.ro  
(mailto:contact@blissimobiliare.ro)

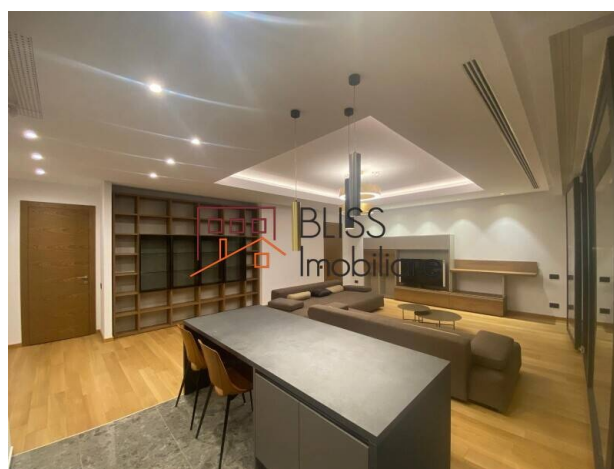
Actualizat pe data de 26 March 2026

## Penthouse Exclusivist cu 4 Camere și Loc de Parcare

Primaverii, Bucuresti

**5.500 EUR +TVA / lună**

Referinta web  
**#122234**



<https://blissimobiliare.ro/index.php/apartament-penthouse-4-camere-de-inchiriat-dorobanti-primaverii-kiseleff-aviatorilor-122234> (<https://blissimobiliare.ro/index.php/apartament-penthouse-4-camere-de-inchiriat-dorobanti-primaverii-kiseleff-aviatorilor-122234>)

### Descriere

**Penthouse Exclusivist cu 4 Camere - Inima Cartierului Primăverii, Lângă Parcul Herăstrău**

## Confort Modern Și Eleganță Într-un Imobil Finalizat În 2021

Vă propunem o proprietate deosebită, situată în cel mai râvnit cartier al Capitalei: Primăverii. Acest penthouse spectaculos, situat la etajul 5 al unui imobil de lux finalizat în 2021, reprezintă definiția rafinamentului urban, oferind un mix perfect între liniștea unei zone rezidențiale de elită și proximitatea față de cele mai importante puncte de interes din Nordul Bucureștiului.

### Spațiu Elegant și Compartimentare Decomandată

Cu o suprafață utilă de 147 mp, locuința impresionează prin calitatea finisajelor și prin modul inteligent în care spațiul este utilizat pentru a oferi confort maxim:

- Zona de zi: Un living spațios și luminos, complet mobilat, care se deschide către un balcon ce oferă vederi relaxante asupra zonei.
- Zona de noapte: Dispune de 3 dormitoare generoase, liniștite, ideale pentru odihnă și intimitate.
- Băi: 2 băi moderne cu finisaje premium și o toaletă de serviciu suplimentară.

### Facilități și Confort Premium

Proprietatea beneficiază de toate avantajele unei construcții noi de ultimă generație:

- Climatizare: Sistem de aer condiționat și încălzire centralizată a imobilului pentru eficiență termică optimă.
- Bucătărie: Complet echipată cu electrocasnice moderne, inclusiv mașină de spălat vase.
- Parcare: Include 1 loc de parcare în garajul subteran, un beneficiu esențial pentru confortul și siguranța dumneavoastră în zona Primăverii.
- Acces: Imobil securizat dotat cu lift modern și finisaje de înaltă calitate pe spațiile comune.

### **Locație: Standardul Suprem de Locuire**

Amplasarea penthouse-ului este imbatabilă, oferind acces rapid la facilitățile de top ale orașului:

- Natură: La doar 2 minute de mers pe jos de Parcul Herăstrău și Parcul Floreasca.
- Transport: Acces facil către stația de metrou Aviatorilor și principalele artere rutiere din Nord.
- Lifestyle: Proximitate imediată față de cele mai selecte restaurante, cafenele de specialitate și magazine de lux din perimetrul Dorobanți-Primăverii.



## Detalii proprietate

<b>Nr. camere</b>	4
<b>Suprafață utilă</b>	147m <sup>2</sup>
<b>Suprafață construită</b>	160m <sup>2</sup>
<b>Tipul apartamentului</b>	Apartament Penthouse
<b>Compartimentare</b>	Decomandate
<b>Confort</b>	Confort 1
<b>Nr. dormitoare</b>	3
<b>Nr. bucătării</b>	1
<b>Nr. băi</b>	2
<b>Nr. toalete</b>	1
<b>Tipul clădirii</b>	Bloc
<b>An construcție</b>	2021
<b>Dispunere</b>	1S+P+5
<b>Etaj</b>	5
<b>Nr. balcoane</b>	1
<b>Stare</b>	Finalizat
<b>Lift</b>	Da
<b>Parcare înăuntru</b>	1

## Facilități

 Bucătărie echipată

 Mașină de spălat vase

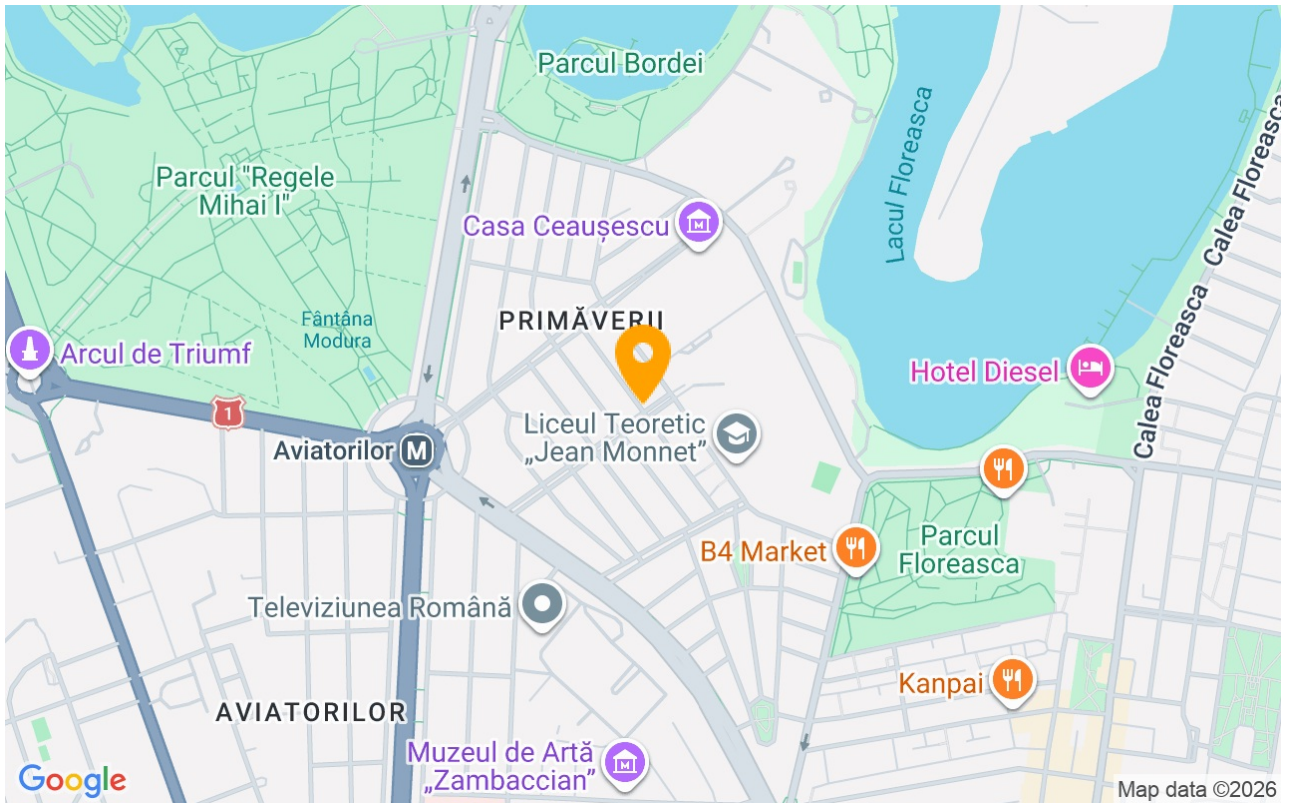
 Este mobilat

 Încălzire de la clădire

 Aer condiționat



## Locație



## Poze

