



Violetta Tudorache

+40 729 005 624

contact@blissimobiliare.ro
(mailto:contact@blissimobiliare.ro)

Actualizat pe data de 25 March 2025

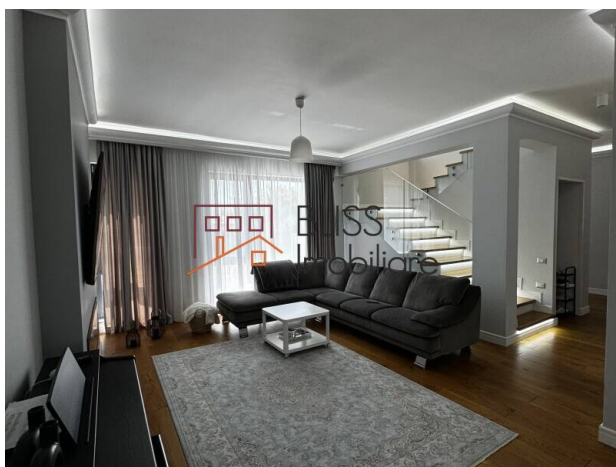
casa 6 camere

429.000 EUR

Referinta web

#126243

Otopeni Odaile, Bucuresti / Ilfov



<https://blissimobiliare.ro/index.php/casa-6-camere-de-vanzare-otopeni-tunari-126243>
(<https://blissimobiliare.ro/index.php/casa-6-camere-de-vanzare-otopeni-tunari-126243>)

Descriere

Casă Premium – 5 Camere + Living, Otopeni Odăi

Oportunitate unică de a deveni proprietar într-o locație de top

Această casă nouă, modernă și elegantă, situată în Otopeni Odăi, oferă confortul și rafinamentul unei locuințe premium.

Avantaje:

- Design premium și finisaje de lux
- Locație excelentă, aproape de metrou (în construcție), Penny, școli, grădinițe și la doar 5 minute de Mall Băneasa
- Ideală pentru o familie, cu spații generoase și dotări moderne
- Detalii proprietate
- Suprafață teren: 500 mp
- Suprafață construită: 237 mp
- Compartimentare: 5 camere + living spațios cu șemineu electric, bucătărie modernă, 3 băi complet echipate
- An construcție: 2022

Finisaje premium

Încălzire în pardoseală Purmo (garanție pe viață)

Gresie, faianță și parchet de calitate superioară (250-400 lei/mp)

Uși din lemn masiv și tâmplărie termopan cu geam tripan

Dotări moderne

Video interfon cu Wi-Fi

Poartă auto cu deschidere prin aplicație sau telecomandă

Curte amenajată, cu loc pentru grătar acoperit

2 locuri de parcare în interior

Ce îți oferă această casă

Living generos cu șemineu electric modern, perfect pentru serile de relaxare

Bucătărie modernă, complet echipată, unde gătitul devine o plăcere

Băi elegante, amenajate cu materiale premium, care oferă un spațiu de relaxare

Curte largă și terasă acoperită, ideale pentru petrecerea timpului în aer liber







Locație liniștită, dar cu acces rapid la toate facilitățile urbane

Pentru detalii suplimentare sau vizionare contactează BLISS Imobiliare

Detalii proprietate

Nr. camere	6
Suprafață utilă	200m ²
Suprafață construită	237m ²
Nr. dormitoare	4
Nr. băi	3
Nr. toalete	1
Tipul clădirii	Casa
An construcție	2022
Nr. balcoane	3
Stare	Finalizat
Total teren	500m ²
Amprenta la sol	130m ²
Parcare înăuntru	2

Facilități

-  Bucătărie echipată
-  Nemobilat
-  Încălzire centrală proprie
-  Potrivit pentru birou
-  Aer condiționat
-  Șemineu

Locație



Poze

