



**Violetta Tudorache**

+40 729 005 624

contact@blissimobiliare.ro  
(mailto:contact@blissimobiliare.ro)

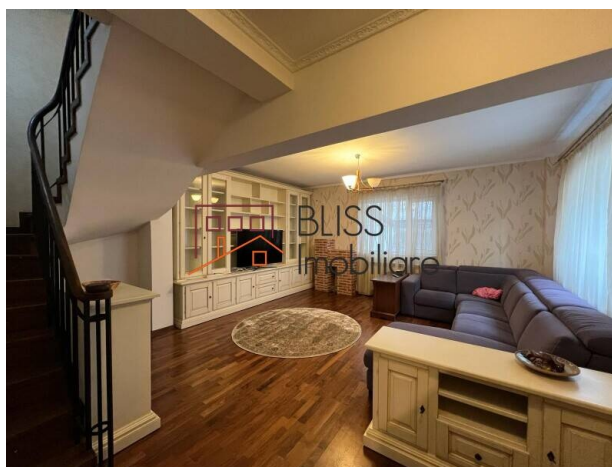
Actualizat pe data de 19 April 2026

## **vila 5 camere**

📍 Herastrau, Bucuresti

**4.200 EUR/ lună**  
**640.000 EUR**

Referinta web  
**#126339**



<https://blissimobiliare.ro/index.php/vila-5-camere-de-inchiriat-herastrau-nordului-126339>  
(<https://blissimobiliare.ro/index.php/vila-5-camere-de-inchiriat-herastrau-nordului-126339>)

### **Descriere**

Vilă elegantă în zona Herăstrău - Șoseaua Nordului

Vă prezentăm o vilă deosebită, situată în zona Herăstrău - Șoseaua Nordului din București, o locație exclusivistă și foarte căutată. Proprietatea este ideală pentru cei care doresc să îmbine confortul unui cămin elegant cu avantajele oferite de proximitatea față de Parcul Herăstrău și facilitățile zonei de nord a capitalei.

Descrierea proprietății:

Suprafața utilă: 138 m<sup>2</sup>

Regim de înălțime: Parter + 1 Etaj + Mansardă

Suprafața terenului: 190 m<sup>2</sup>

Vila este structurată pe două niveluri și o mansardă, oferind spații generoase și luminoase.

La parter, se află un living spațios, o bucătărie complet echipată și o toaletă de serviciu.

Etajul găzduiește trei dormitoare confortabile și două băi moderne.

Mansarda oferă un spațiu suplimentar ce poate fi amenajat conform nevoilor dumneavoastră.

Facilități și dotări:

Bucătărie echipată

Încălzire centrală proprie

Aer condiționat

Despre zona Herăstrău:

Zona Herăstrău – Șoseaua Nordului este recunoscută pentru eleganța și prestigiul său. Proximitatea față de Parcul Herăstrău, cel mai mare parc din București, oferă oportunități excelente pentru recreere, sport și relaxare în aer liber. Parcul găzduiește Lacul Herăstrău, diverse restaurante, cafenele și zone de agrement.

De asemenea, zona beneficiază de acces facil la centre comerciale, instituții educaționale de prestigiu, clinici medicale și o rețea de transport public bine dezvoltată, inclusiv stații de metrou și autobuz. Apropierea de arterele principale precum Bulevardul Aviatorilor și Șoseaua Kiseleff asigură o conexiune rapidă către centrul orașului și către aeroport.

Investiția într-o proprietate în această zonă nu oferă doar un stil de viață rafinat, ci și o valoare imobiliară solidă, datorită cererii constante și a dezvoltării continue a infrastructurii locale.

Pentru mai multe detalii sau pentru a programa o vizionare, vă rugăm să ne contactați.

BLISS Imobiliare




## Detalii proprietate


<b>Nr. camere</b>	5
<b>Suprafață utilă</b>	138m <sup>2</sup>
<b>Nr. dormitoare</b>	4
<b>Nr. băi</b>	2
<b>Nr. toalete</b>	1
<b>Tipul clădirii</b>	Vila
<b>An construcție</b>	1990
<b>Stare</b>	Finalizat
<b>Total teren</b>	190m <sup>2</sup>
<b>Amprenta la sol</b>	70m <sup>2</sup>
<b>Grădină</b>	120m <sup>2</sup>
<b>Clasa de risc seismic</b>	Neclasificat

## Facilități

 Bucătărie echipată

 Este mobilat

 Încălzire centrală proprie

 Aer condiționat



## Locație



## Poze

