



**Violetta Tudorache**

+40 729 005 624

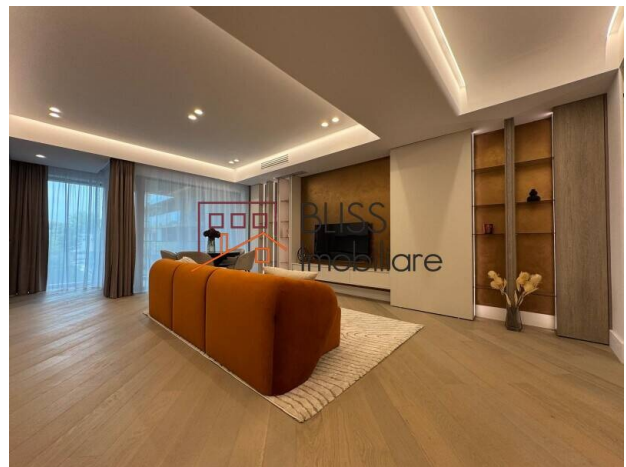
contact@blissimobiliare.ro  
(mailto:contact@blissimobiliare.ro)

Actualizat pe data de 26 February 2026

## **Apartment Modern Cu 2 Dormitoare Și Living Spațios**

📍 Cortina126, Iancu Nicolae, Bucuresti / Ilfov

Referinta web  
**#142158**



<https://blissimobiliare.ro/index.php/apartament-3-camere-de-inchiriat-iancu-nicolae-pipera-142158>  
(<https://blissimobiliare.ro/index.php/apartament-3-camere-de-inchiriat-iancu-nicolae-pipera-142158>)

### **Descriere**

## **Situat În Una Din Cele Mai Căutate Zone Rezidențiale Din București**

Acest apartament spațios de 3 camere, cu o suprafață utilă de 89,7 mp și două terase însumând 17,9 mp, se află la etajul 1 al unui imobil modern finalizat în decembrie 2024. Designul contemporan, compartimentarea inteligentă și cele 2 locuri de parcare incluse fac din această locuință o alegere ideală pentru un stil de viață confortabil și elegant.

### **Caracteristici principale:**

- Suprafață utilă interioară: 89,7 mp.
- Suprafață totală cu terase: 107,8 m
- Balcoane: două terase însumând 17,9 mp, dintre care una de 14,6 mp, accesibilă din ambele dormitoare.

### **Compartimentare:**

- Living și zonă de dining cu bucătărie open-space și acces la terasă generoasă.
- Dormitor matrimonial cu baie proprie și dressing.
- Al doilea dormitor, de asemenea, cu baie proprie și dressing, cu acces la terasă.

### **Dotări și confort:**

- Apartament complet mobilat.

- Două locuri de parcare incluse.
- Spații vitrate mari ce oferă multă lumină naturală.

**Avantaje zonale:**

- Poziționare excelentă, la doar 2 minute de școli internaționale și centre comerciale.
- Zonă liniștită, cu acces rapid la facilități moderne și spații de agrement.



## Detalii proprietate

<b>Nr. camere</b>	3
<b>Suprafață utilă</b>	90m <sup>2</sup>
<b>Suprafață construită</b>	108m <sup>2</sup>
<b>Tipul apartamentului</b>	Apartament
<b>Compartimentare</b>	Decomandate
<b>Confort</b>	Confort 1
<b>Nr. dormitoare</b>	2
<b>Nr. bucătării</b>	1
<b>Nr. băi</b>	2
<b>Tipul clădirii</b>	Bloc
<b>An construcție</b>	2025
<b>Disponere</b>	1S+P+8
<b>Etaj</b>	1
<b>Nr. balcoane</b>	1
<b>Stare</b>	Finalizat
<b>Lift</b>	Da
<b>Parcare înăuntru</b>	2
<b>De la dezvoltator</b>	Nu

## Facilități

 Bucătărie echipată

 Mașină de spălat vase

 Este mobilat

 Încălzire centrală proprie

 Aer condiționat



## Locație



## Poze

