



Violetta Tudorache

+40 729 005 624

contact@blissimobiliare.ro
(mailto:contact@blissimobiliare.ro)

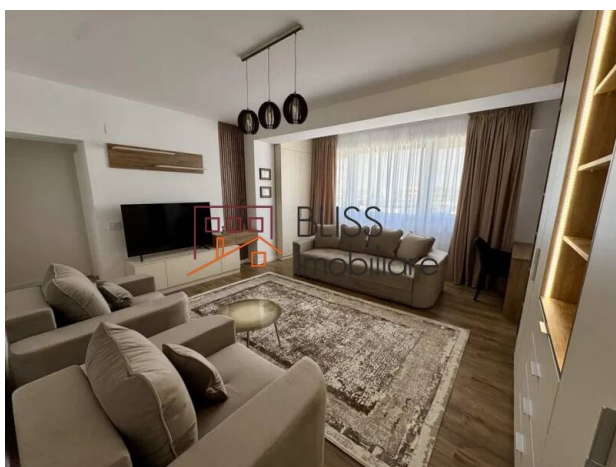
Actualizat pe data de 8 June 2026

Apartament 2 Camere Complet Mobilat Cu Parcare Și Balcon

690 EUR/ lună

Referinta web
#143223

Ivory Residence Pipera, Pipera OMV Rond,
Bucuresti / Ilfov



<https://blissimobiliare.ro/index.php/apartament-2-camere-de-inchiriat-iancu-nicolae-pipera-143223>
(<https://blissimobiliare.ro/index.php/apartament-2-camere-de-inchiriat-iancu-nicolae-pipera-143223>)

Descriere

Acest apartament nou cu 2 camere este situat în nordul Capitalei, în cadrul complexului rezidențial Ivory Residence, o zonă apreciată pentru liniște, accesibilitate și proximitatea față de facilități esențiale. Cu o suprafață utilă de 60 mp, locuința este complet decomandată, amenajată cu bun gust și pregătită pentru a fi locuită imediat.

Situat În Una Din Cele Mai Căutate Zone Rezidențiale Din București

Compartimentare și finisaje:

Apartamentul este situat la etajul 5 dintr-un imobil cu 7 etaje și beneficiază de o compartimentare practică, ideală pentru confortul zilnic.

Este complet mobilat cu piese premium și oferă multiple spații de depozitare bine integrate în designul interior.

Finisajele sunt de cea mai bună calitate, incluzând gresie, faianță, parchet, tâmplărie PVC cu geam termopan, instalații sanitare moderne și ușă metalică la intrare.

Confort și dotări tehnice:

Sistemul de încălzire prin pardoseală, centrala termică proprie și cele două aparate de aer condiționat asigură un climat interior plăcut în orice sezon.

Toate utilitățile sunt contorizate individual.

Apartamentul dispune de un loc de parcare suprateran, precum și de o boxă de depozitare situată la subsolul clădirii.

Complex rezidențial și securitate:

Ivory Residence este un complex modern, cu acces controlat 24/7, curte interioară comună și sistem de supraveghere video, oferind un mediu sigur și bine întreținut pentru locatari.

Zonă și accesibilitate:

Amplasarea strategică asigură acces rapid la mijloace de transport în comun, magazine precum Pipera Plaza, Lidl și Kaufland, dar și la Soseaua de Centură, Autostrada A3 și Aeroportul Henri Coandă.

Este o alegere excelentă pentru cei care doresc un stil de viață echilibrat, într-o zonă bine conectată, dar liniștită.


Detalii proprietate

Nr. camere	2
Suprafață utilă	60m ²
Tipul apartamentului	Apartament
Compartimentare	Decomandate
Confort	Confort 1
Nr. dormitoare	1
Nr. bucătării	1
Nr. băi	1
Tipul clădirii	Bloc
An construcție	2023
Disponere	1S+P+7
Etaj	5
Nr. balcoane	1
Stare	Finalizat
Lift	Da
Parcare afară	1
Nr. depozite	1

Facilități

 Bucătărie echipată

 Este mobilat

 Încălzire centrală proprie

 Aer condiționat

Locație



Poze

