



Violetta Tudorache

+40 729 005 624

contact@blissimobiliare.ro
(mailto:contact@blissimobiliare.ro)

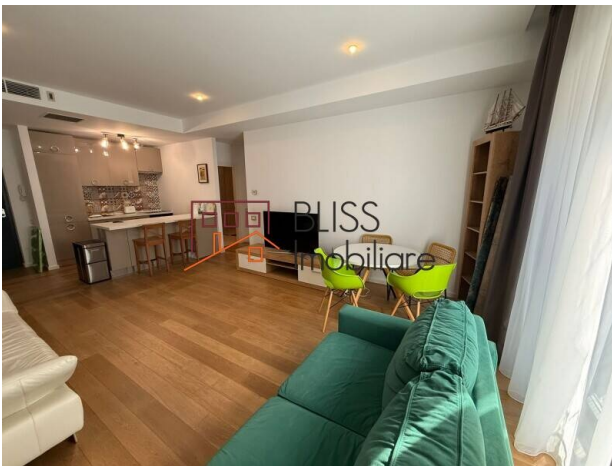
Actualizat pe data de 3 December 2025

Apartament cu 2 camere - Finisaje Premium, Mobilat Modern

1.100 EUR/ lună

Referinta web
#143323

One Floreasca Lake I, Aviatiei, Bucuresti



<https://blissimobiliare.ro/index.php/apartament-2-camere-de-inchiriat-aviatiei-promenada-mall-metro-pipera-143323> (<https://blissimobiliare.ro/index.php/apartament-2-camere-de-inchiriat-aviatiei-promenada-mall-metro-pipera-143323>)

Descriere

Apartament cu 2 Camere în One Floreasca Lake - 58 mp, Mobilat Modern, Finisaje Premium

Confort, rafinament și calitate în complexul One Floreasca Lake

Descoperă eleganța și confortul unui apartament de 2 camere situat în complexul exclusivist One Floreasca Lake, amplasat chiar pe malul lacului Floreasca. Situat la etajul 2 al unui imobil modern finalizat în 2015, acest apartament se remarcă prin designul rafinat, compartimentarea eficientă și finisajele premium.

Detalii și Compartimentare

- Suprafață utilă: 58 mp
- Living luminos și primitor, cu zonă de relaxare și canapea extensibilă
- Dormitor elegant, dotat cu pat matrimonial și dressing generos
- Bucătărie open-space, mobilată și complet echipată (plita cu inducție, mașină de spălat vase, frigider)
- Baie modernă, echipată cu duș și cadă

- Mobilier modern, decor minimalist și finisaje de înaltă calitate

Finisaje și Dotări Premium

- Încălzire în pardoseală
- Parchet din lemn de mesteacăn
- Uși interioare din lemn alb
- Gresie Marazzi, obiecte sanitare Villeroy & Boch
- Apartament complet mobilat, gata de locuit

Facilități ale Complexului

- Complex rezidențial de lux, cu pază permanentă și acces controlat
- Spații verzi amenajate și priveliște superbă asupra lacului Floreasca
- Acces facil către Parcul Floreasca, Promenada Mall și zona de business Barbu Văcărescu – Pipera


Detalii proprietate

Nr. camere	2
Suprafață utilă	58m ²
Tipul apartamentului	Apartament
Compartimentare	Decomandate
Nr. dormitoare	1
Nr. bucătării	1
Nr. băi	1
Tipul clădirii	Bloc
An construcție	2015
Dispunere	1S+DS+HP+5
Etaj	2
Stare	Finalizat
Lift	Da
Clasa de risc seismic	Neclasificat

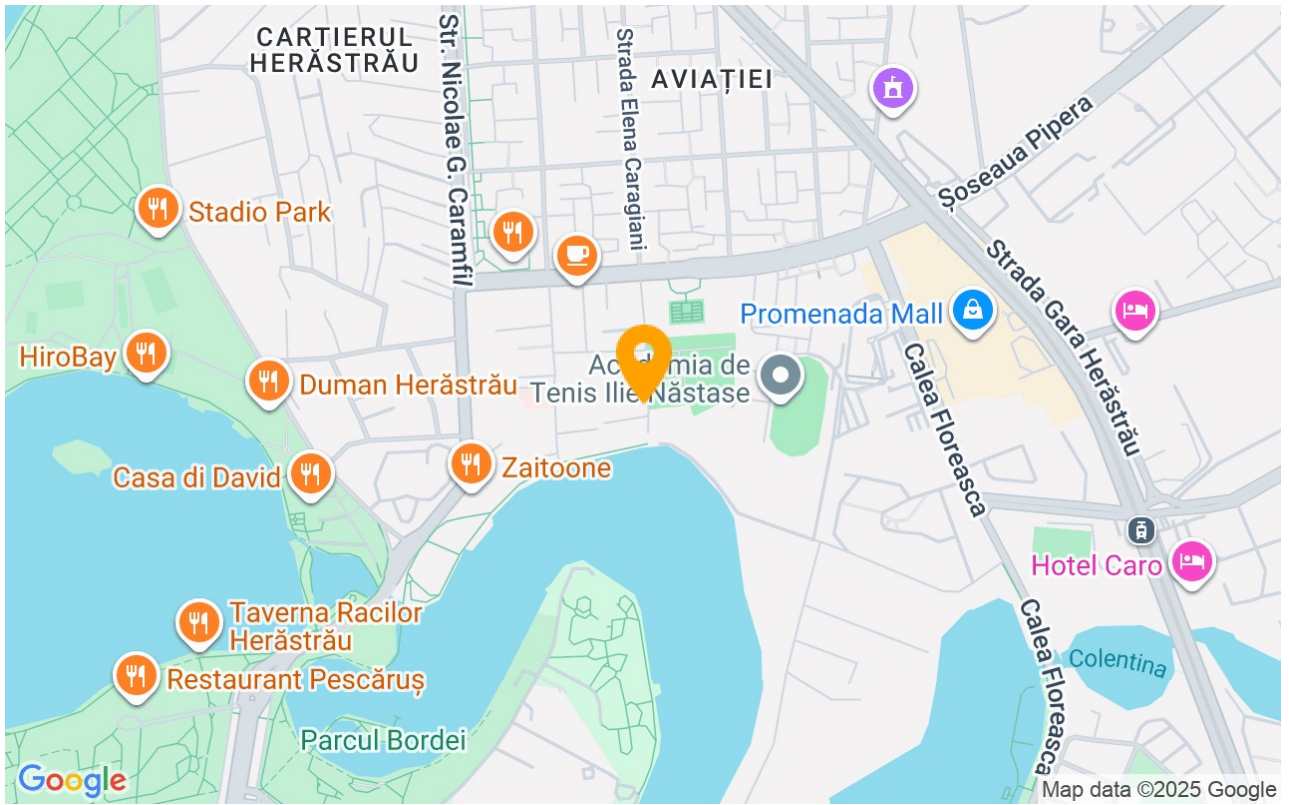
Facilități

 Bucătărie echipată

 Este mobilat

 Încălzire de la clădire

Locație



Poze

