



Violetta Tudorache

+40 729 005 624

contact@blissimobiliare.ro
(mailto:contact@blissimobiliare.ro)

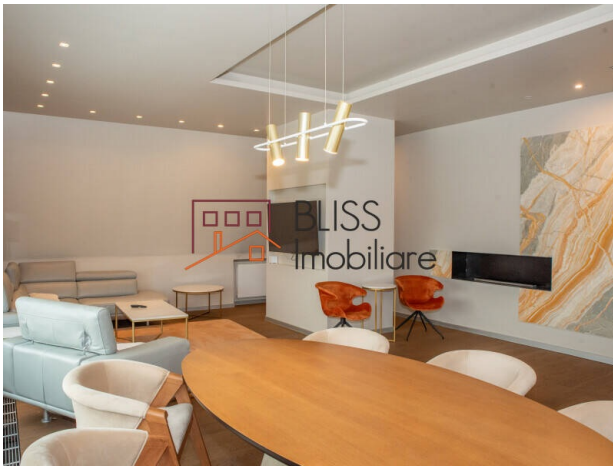
Actualizat pe data de 27 March 2026

Apartment 5 Camere Duplex Cu Terasă Și Finisaje Premium

📍 Duplex Forest Residence Boutique, Iancu
Nicolae, Bucuresti / Ilfov

4.500 EUR +TVA / lună

Referinta web
#143973



<https://blissimobiliare.ro/index.php/apartament-5-camere-de-inchiriat-iancu-nicolae-pipera-143973>
(<https://blissimobiliare.ro/index.php/apartament-5-camere-de-inchiriat-iancu-nicolae-pipera-143973>)

Descriere

Acest penthouse impresionant cu 5 camere este amplasat la ultimul etaj al unui imobil exclusivist din zona Iancu Nicolae - Pipera, într-o locație de excepție, pe o stradă privată, liniștită, în imediata apropiere a pădurii. Această poziționare oferă un cadru natural rar întâlnit în nordul Bucureștiului, combinând intimitatea cu accesul rapid către școli internaționale, zone de business, restaurante și centre comerciale.

Situat În Una Din Cele Mai Căutate Zone Rezidențiale Din București

Locuința se remarcă prin designul modern, minimalist, cu finisaje premium și un stil arhitectural premiat. Spațiul generos este perfect echilibrat între zonele de zi și cele de noapte, iar accesul direct cu liftul în apartament adaugă un plus de exclusivitate și confort.






Interiorul este complet echipat și amenajat cu materiale de înaltă calitate. Livingul deschis oferă o zonă de relaxare spațioasă, perfect integrată cu bucătăria și zona de dining. Cele patru dormitoare sunt luminoase, bine compartimentate, iar băile sunt finisate elegant, cu dotări moderne.

Apartamentul beneficiază de două locuri de parcare subterane, un avantaj important într-o zonă rezidențială exclusivistă. Vederea deschisă către zona verde și liniștea oferită de amplasare transformă acest penthouse într-o alegere ideală pentru cei care apreciază un stil de viață rafinat, în armonie cu natura.

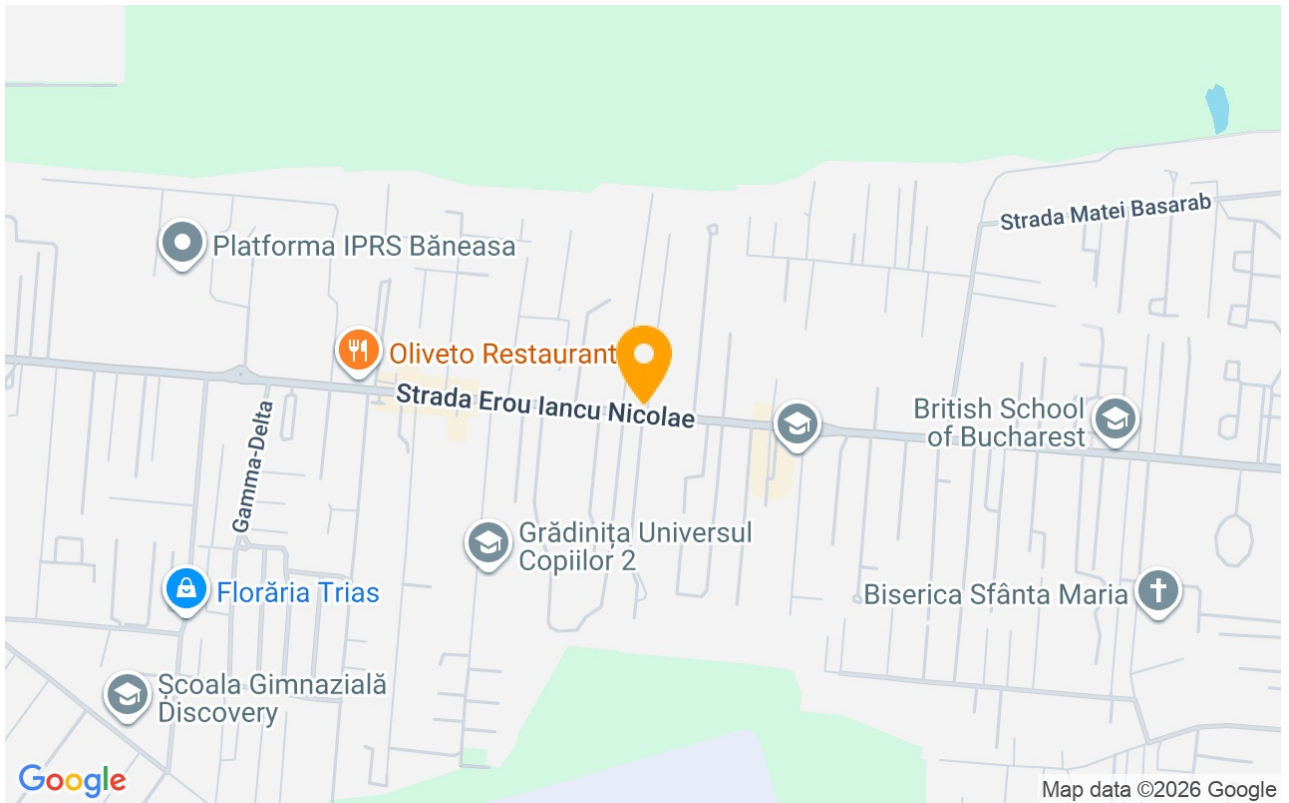
Detalii proprietate

Nr. camere	5
Suprafață utilă	276m ²
Suprafață construită	323m ²
Tipul apartamentului	Apartament
Compartimentare	Decomandate
Confort	Delux
Nr. dormitoare	4
Nr. bucătării	1
Nr. băi	3
Nr. toalete	1
Tipul clădirii	Bloc
An construcție	2017
Dispunere	1S+P+3+M
Etaj	3
Nr. balcoane	2
Stare	Finalizat
Lift	Da
Parcare înăuntru	2
Clasa de risc seismic	Neclasificat

Facilități

-  Bucătărie echipată
-  Mașină de spălat vase
-  Este mobilat
-  Încălzire centrală proprie
-  Aer condiționat

Locație



Poze

