



**Violetta Tudorache**

+40 729 005 624

contact@blissimobiliare.ro  
(mailto:contact@blissimobiliare.ro)

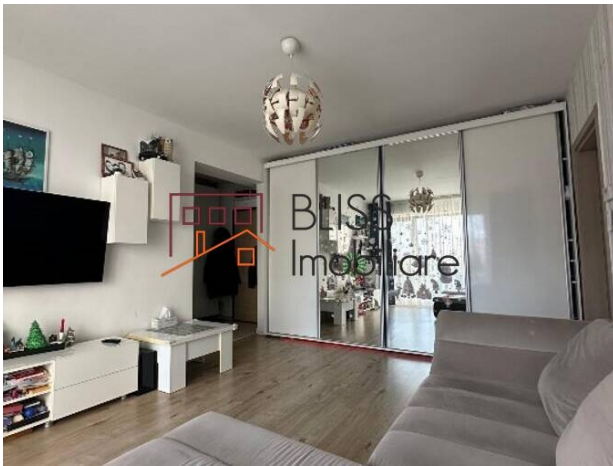
Actualizat pe data de 20 April 2026

## Apartament cu 2 dormitoare, grădină privată și parcare

**145.000 EUR**

Referinta web  
**#144819**

Greenfield Cartierul Salcamilor, Baneasa  
Padure, Bucuresti



<https://blissimobiliare.ro/index.php/apartament-3-camere-de-vanzare-iancu-nicolae-pipera-144819>  
(<https://blissimobiliare.ro/index.php/apartament-3-camere-de-vanzare-iancu-nicolae-pipera-144819>)

### Descriere

Acest apartament impresionează printr-o configurare practică și echilibrată, completată de elemente care adaugă confort real în viața de zi cu zi: grădină privată de 30 mp, balcon mare și loc de parcare inclus. Cu o suprafață utilă interioară de 75,1 mp și o suprafață totală de 81,8 mp cu balcon, proprietatea oferă o atmosferă aerisită și funcțională, potrivită pentru un stil de viață modern.

## Living generos, balcon mare și confort pentru zi de zi

Zona de zi este definită de un living generos de 24,3 mp, conectat cu bucătăria open space de 8,3 mp, creând un spațiu fluid și prietenos, ideal pentru momentele petrecute acasă. Cele două dormitoare, de 15,2 mp și 15,7 mp, sunt bine proporționate și susțin o organizare eficientă a spațiului, iar cele două băi adaugă un plus important de confort și flexibilitate.

Poziționat la parter, apartamentul beneficiază de o relație firească între interior și exterior, prin accesul facil către grădină și prin balconul cu acces din zona de living. Proprietatea este mobilată, dispune de bucătărie echipată, aer condiționat și încălzire de la clădire, iar faptul că se află într-un imobil finalizat completează profilul unei locuințe pregătite pentru utilizare imediată.

Amplasarea într-un cadru rezidențial deja conturat, alături de combinația dintre compartimentarea eficientă, spațiile exterioare și facilitățile esențiale, transformă acest apartament într-o opțiune atractivă pentru cei care caută confort, funcționalitate și o locuință ușor de integrat într-un ritm de

viață activ.

Descoperă o proprietate care aduce împreună spațiul util, detaliile practice și confortul de zi cu zi. Pentru mai multe informații și pentru a programa o vizionare, echipa BLISS Imobiliare îți stă la dispoziție.



## Detalii proprietate

<b>Nr. camere</b>	3
<b>Suprafață utilă</b>	75m <sup>2</sup>
<b>Suprafață construită</b>	5281m <sup>2</sup>
<b>Tipul apartamentului</b>	Apartament
<b>Compartimentare</b>	Semi-decomandate
<b>Confort</b>	Confort 1
<b>Nr. dormitoare</b>	2
<b>Nr. bucătării</b>	1
<b>Nr. băi</b>	2
<b>Tipul clădirii</b>	Bloc
<b>Disponere</b>	
<b>Etaj</b>	Parter
<b>Nr. balcoane</b>	1
<b>Stare</b>	Finalizat
<b>Parcare afară</b>	1

## Facilități

 Bucătărie echipată

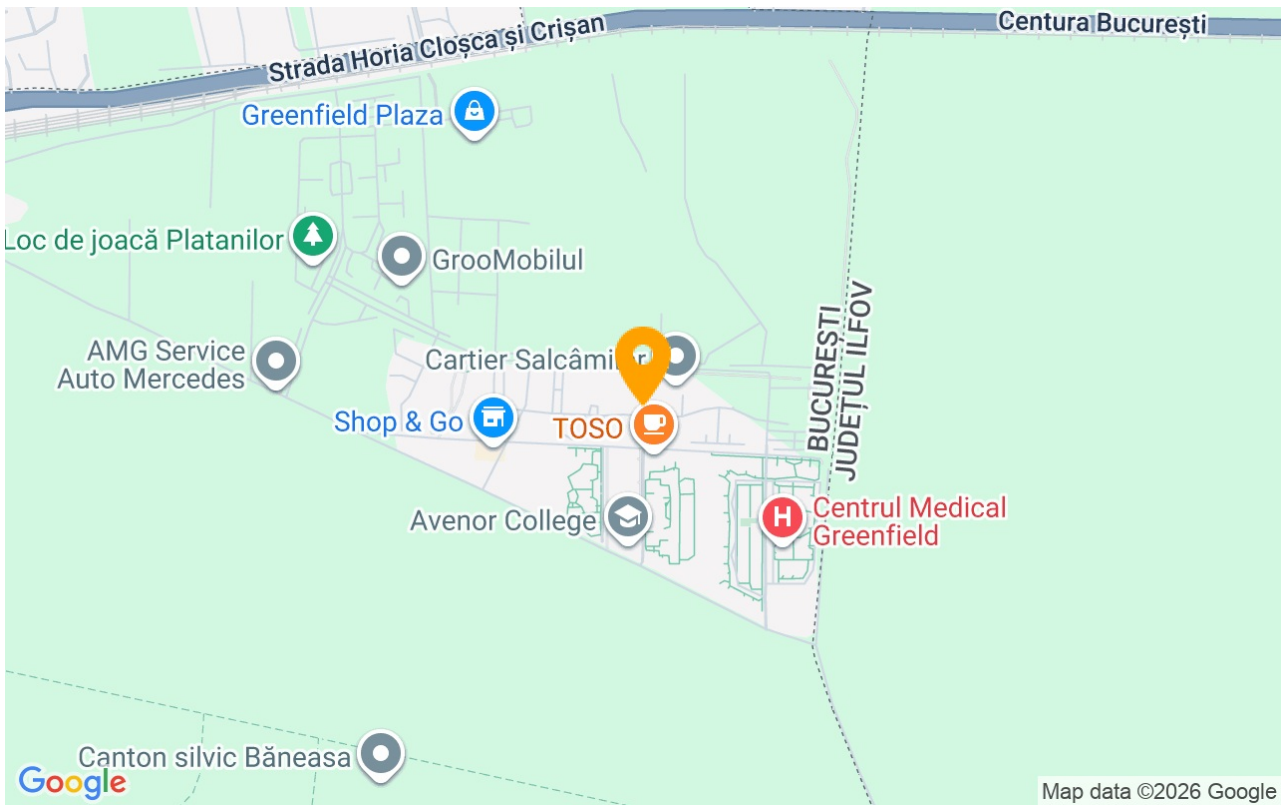
 Este mobilat

 Încălzire de la clădire

 Aer condiționat



## Locație



## Poze

