



**Violetta Tudorache**

+40 729 005 624

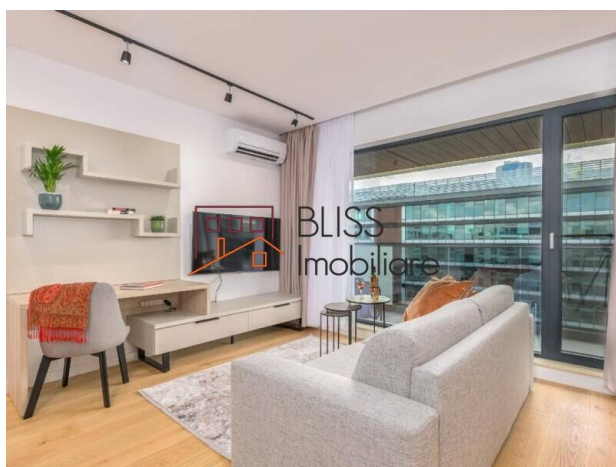
contact@blissimobiliare.ro  
(mailto:contact@blissimobiliare.ro)

Actualizat pe data de 3 June 2026

## Apartment Modern cu 2 Camere

Referinta web  
**#145086**

Nusco City, Aviatiei Manastirea Cristiana,  
Bucuresti



<https://blissimobiliare.ro/index.php/apartament-2-camere-de-inchiriat-aviatiei-promenada-mall-metro-pipera-145086> (<https://blissimobiliare.ro/index.php/apartament-2-camere-de-inchiriat-aviatiei-promenada-mall-metro-pipera-145086>)

### Descriere

#### Apartment Modern cu 2 Camere în Nusco City - Aviației, Etaj 6/7, Balcon Larg

## Balcon larg, bucătărie complet echipată și zonă de lucru integrată

Situat în Nusco City - Aviației, la etajul 6 din 7, acest apartament cu 2 camere se remarcă prin luminozitate, liniște și o vedere deschisă către Oregon Park. Complet mobilat și utilat, cu o amenajare modernă și practică, proprietatea oferă un cadru confortabil pentru un stil de viață urban, în nordul Bucureștiului.

#### Compartimentare și dotări esențiale:

- Living room cu zone dedicate pentru dining, relaxare și lucru (canapea extensibilă, TV Smart 4K LG, masă de dining, birou) + AC
- Bucătărie open-space modernă, cu spații generoase de depozitare, complet utilată (frigider, mașină de spălat vase, plită pe gaz, hotă, cuptor electric, mașină de spălat & uscat rufe)
- Dormitor matrimonial spațios (pat matrimonial, dulap foarte încăpător) + AC
- Baie modernă cu duș walk-in

- Hol de intrare cu dulap încăpător / cuier
- Balcon larg, ideal pentru momente de relaxare

**Localizare Premium - Aviației / Nusco City:**

În proximitatea Oregon Park, cu acces rapid către zona de business Pipera-Aviației, Promenada Mall, restaurante, cafenele și puncte de interes din nordul orașului, precum și conexiuni rapide către principalele artere și mijloace de transport.




## Detalii proprietate

<b>Nr. camere</b>	2
<b>Suprafață utilă</b>	47m <sup>2</sup>
<b>Tipul apartamentului</b>	Apartament
<b>Compartimentare</b>	Decomandate
<b>Nr. dormitoare</b>	1
<b>Nr. bucătării</b>	1
<b>Nr. băi</b>	1
<b>Tipul clădirii</b>	Bloc
<b>An construcție</b>	2026
<b>Disponere</b>	1S+P+10
<b>Etaj</b>	6
<b>Nr. balcoane</b>	1
<b>Stare</b>	Finalizat
<b>Lift</b>	Da
<b>De la dezvoltator</b>	Nu

## Facilități

 Bucătărie echipată

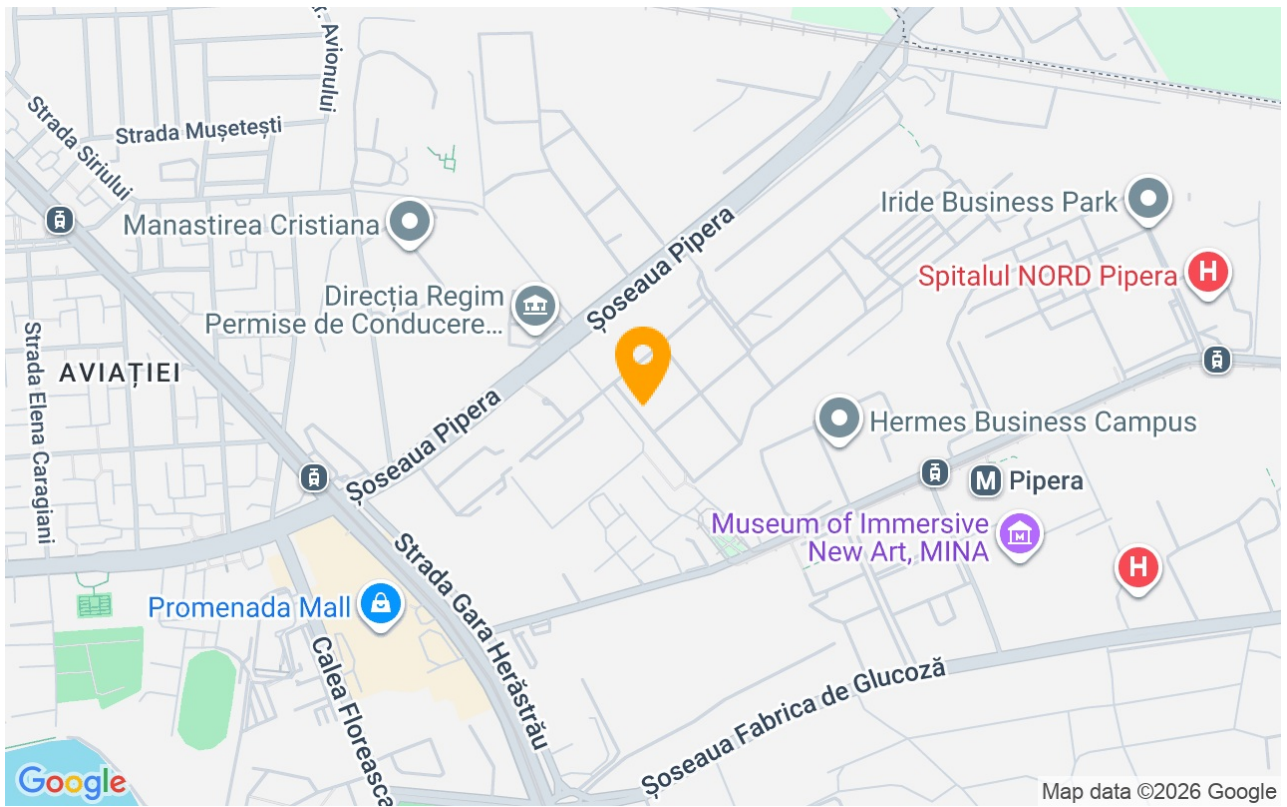
 Mașină de spălat vase

 Este mobilat

 Aer condiționat



## Locație



## Poze

