



Violetta Tudorache

+40 729 005 624

contact@blissimobiliare.ro
(mailto:contact@blissimobiliare.ro)

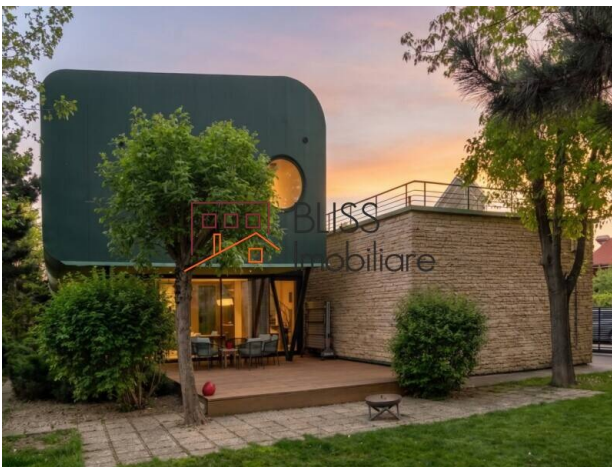
Actualizat pe data de 2 June 2026

Proprietate amplă cu patru unități independente

1.250.000 EUR

Referinta web
#145606

Iancu Nicolae Jolie Ville , Bucuresti / Ilfov



<https://blissimobiliare.ro/index.php/vila-15-camere-de-vanzare-iancu-nicolae-pipera-145606>
(<https://blissimobiliare.ro/index.php/vila-15-camere-de-vanzare-iancu-nicolae-pipera-145606>)

Descriere

Această proprietate amplă oferă un concept rar întâlnit, fiind gândită ca un ansamblu rezidențial format din 4 unități independente de locuire, fiecare cu intrare separată. Cu 15 camere, 5 dormitoare, 4 bucătării și 7 băi, proprietatea este potrivită pentru o familie extinsă, pentru locuire multi-generațională sau pentru o combinație eficientă între locuință, birou și spații dedicate activităților personale.

Grădină privată, terase generoase și acces separat

Proprietatea are o suprafață utilă de 517 mp, o suprafață construită de 635 mp și este amplasată pe un teren generos de 1.200 mp. Unitatea principală include un living open-space de 60 mp, bucătărie, 3 dormitoare la etaj, suită matrimonială cu baie proprie, baie pentru copii și un subsol de aproape 70 mp, ideal pentru birou, cameră de joacă, zonă de sport sau home cinema. A doua unitate include living/sufragerie de 57 mp, bucătărie închisă de 14,6 mp, dormitor cu baie proprie și încă o cameră potrivită pentru birou. Proprietatea este completată de un apartament cu 2 camere, baie și bucătărie, precum și de o garsonieră cu acces separat, baie proprie și chichinetă.

Dotările includ bucătărie echipată, mașină de spălat vase, mobilare, încălzire centrală proprie și aer condiționat. Proprietatea beneficiază de grădină privată, terase generoase, 3 locuri de parcare interioare și 2 locuri de parcare exterioare, oferind confort și funcționalitate pentru mai multe scenarii de locuire.

Zona Iancu Nicolae | Pipera este una dintre cele mai căutate zone rezidențiale din nordul Bucureștiului, iar amplasarea pe o intrare perpendiculară pe Strada Șerban Cantacuzino oferă acces facil către principalele puncte de interes ale zonei. Pentru mai multe detalii și pentru o prezentare personalizată, echipa BLISS Imobiliare vă stă la dispoziție.

Detalii proprietate

Nr. camere	15
Suprafață utilă	517m ²
Suprafață construită	635m ²
Nr. dormitoare	5
Nr. bucătării	4
Nr. băi	7
Tipul clădirii	Vila
Stare	Finalizat
Total teren	1200m ²
Parcare înăuntru	3
Parcare afară	2

Facilități



Bucătărie echipată



Mașină de spălat vase



Este mobilat

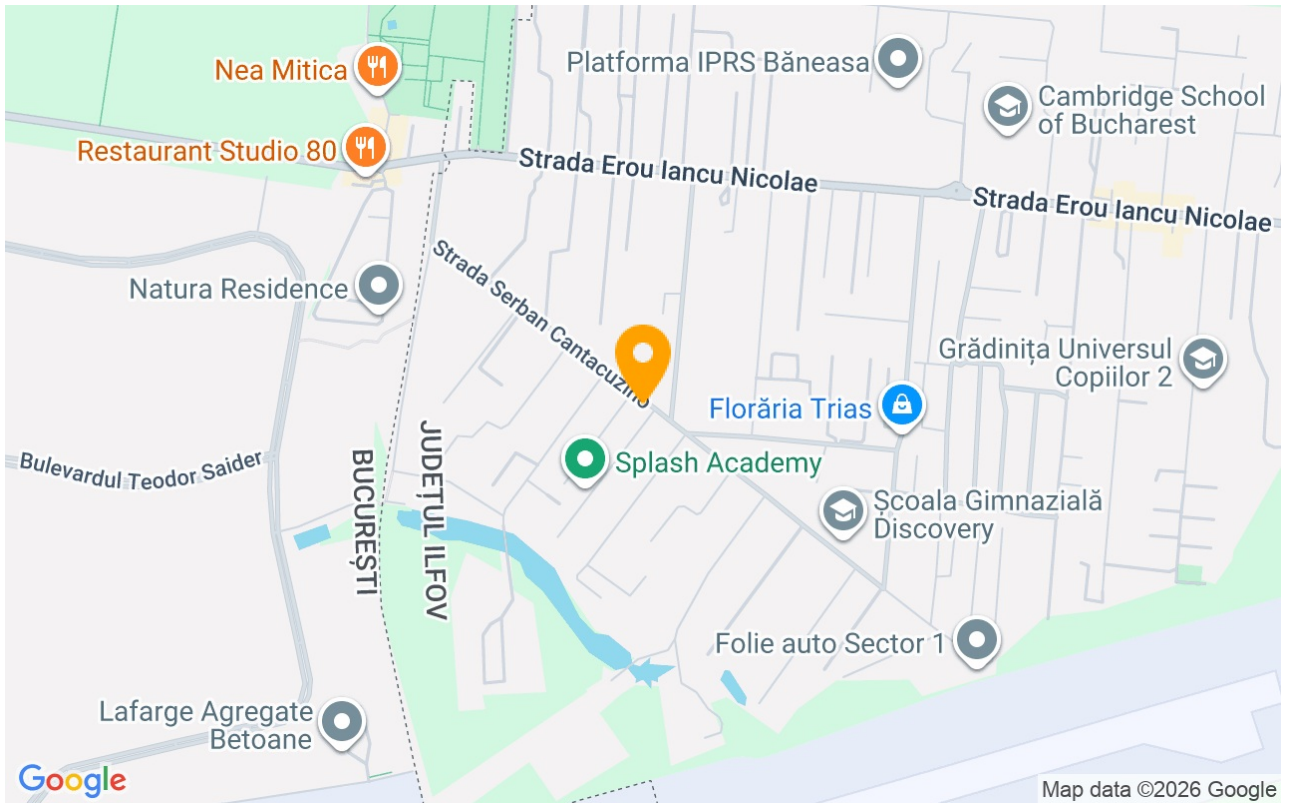


Încălzire centrală proprie



Aer condiționat

Locație



Poze

