



Violetta Tudorache

+40 729 005 624

contact@blissimobiliare.ro
(mailto:contact@blissimobiliare.ro)

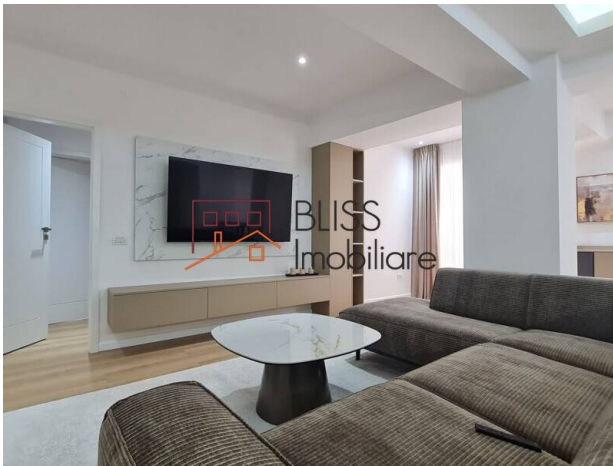
Actualizat pe data de 5 June 2026

Apartment Spațios cu 3 Loc de Parcare în Herăstrău

2.200 EUR/ lună

Referinta web
#145652

Persepolis Palladian Condominium, Herastrau,
Bucuresti



<https://blissimobiliare.ro/index.php/apartament-3-camere-de-inchiriat-herastrau-nordului-145652>
(<https://blissimobiliare.ro/index.php/apartament-3-camere-de-inchiriat-herastrau-nordului-145652>)

Descriere

Apartment cu 3 Camere în Persepolis Palladian Condominium - 142 mp, Mobilat & Parcare Subterană

142 mp | 2 Dormitoare | 2 Băi + WC | 2 Balcoane | Parcare

Eleganță și Confort la Înălțime în Inima Zonei Herăstrău

Vă prezentăm un apartament cu 3 camere de excepție, amplasat la etajul 3 al ansamblului rezidențial Persepolis Palladian Condominium, construit în 2008, în zona Herăstrău - Nordului. Cu o suprafață utilă generoasă de 142 mp, o compartimentare semi-decomandata, 2 dormitoare, 2 băi, toaletă separată și 2 balcoane, apartamentul oferă spații ample și luminoase, mobilate elegant și dotate complet, pregătite pentru ocupare imediată.

Compartimentare & Spații Interioare

- Living generos și luminos
- 2 dormitoare spațioase
- Bucătărie complet mobilată și echipată
- 2 băi moderne + 1 toaletă separată
- 2 balcoane

- Spații de depozitare

Dotări & Facilități

- Complet mobilat și utilat
- Bucătărie integral echipată cu mașină de spălat vase
- Aer condiționat
- Încălzire centralizată de la clădire

Facilități ale Complexului

- Ansamblu Persepolis Palladian Condominium, construit în 2008
- 1 loc de parcare subterană inclus
- Lift modern
- Bloc 1S+P+6, bine administrat

Localizare - Herăstrău | Nordului

Poziție excelentă în zona Herăstrău - Nordului, cu acces rapid la:

- Parcul Herăstrău și Lacul Herăstrău
- Promenada Mall și Piața Presei
- Metrou Aurel Vlaicu și rețeaua de transport în comun
- Zona de business Aviației-Pipera
- Restaurante, cafenele, cluburi sportive și școli internaționale

O proprietate ideală pentru familii sau expați care caută spațiu generos, confort autentic și o localizare de top în cel mai dorit cartier din nordul Bucureștiului.

Detalii proprietate

Nr. camere	3
Suprafață utilă	142m ²
Suprafață construită	174m ²
Tipul apartamentului	Apartament
Compartimentare	Semi-decomandate
Nr. dormitoare	2
Nr. bucătării	1
Nr. băi	2
Nr. toalete	1
Tipul clădirii	Bloc
An construcție	2008
Disponere	1S+P+6
Etaj	3
Nr. balcoane	2
Stare	Finalizat
Lift	Da
Parcare înăuntru	1
Clasa de risc seismic	Neclasificat


Facilități


 Bucătărie echipată

 Mașină de spălat vase

 Este mobilat

 Încălzire de la clădire

 Aer condiționat

 Piscină

Locație



Poze

