



Violetta Tudorache

+40 729 005 624

contact@blissimobiliare.ro
(mailto:contact@blissimobiliare.ro)

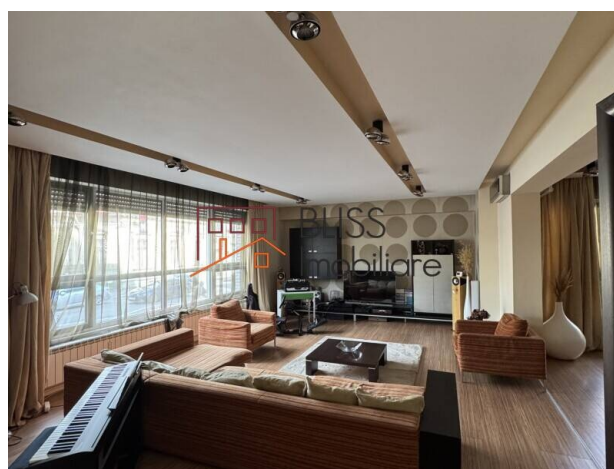
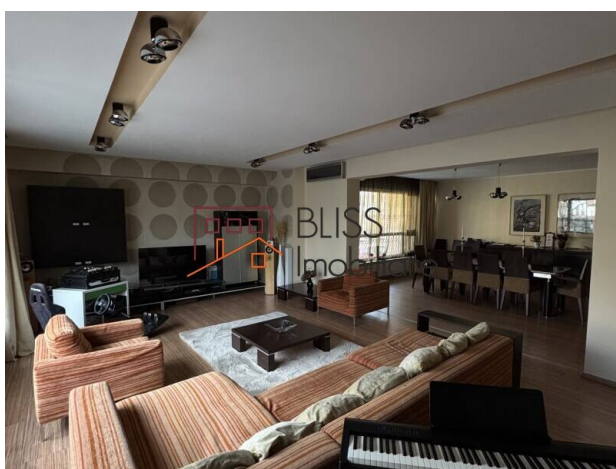
Actualizat pe data de 30 June 2026

Apartament modern cu 4 camere si 170 mp utili

Eminescu, Bucuresti

1.850 EUR/ lună

Referinta web
#145717



<https://blissimobiliare.ro/index.php/apartament-4-camere-de-inchiriat-eminescu-145717>
(<https://blissimobiliare.ro/index.php/apartament-4-camere-de-inchiriat-eminescu-145717>)

Descriere

3 dormitoare, living generos si dotari moderne

BLISS Imobiliare prezinta un apartament modern si spatios, situat pe Strada Mihai Eminescu, intr-o zona centrala si bine conectata a Bucurestiului, aproape de Dorobanti si Piata Romana. Cu o suprafata utila de 170 mp si o compartimentare decomandata, proprietatea ofera un echilibru placut intre confort, functionalitate si acces rapid catre principalele puncte de interes ale orasului.

Interiorul este gandit pentru un stil de viata urban confortabil, avand un living generos de 60 mp, 3 dormitoare spatioase, 1 baie si 1 toaleta. Apartamentul este mobilat, luminos si bine optimizat, cu bucatarie echipata, masina de spalat vase, aer conditionat, incalzire centrala proprie si conexiune Wi-Fi de mare viteza.

Proprietatea se afla la parterul unui bloc construit in 1974, cu regim de inaltime 1S+DS+HP+8 si lift. Un avantaj important este locul de parcare situat chiar in fata imobilului, oferind confort si acces facil in fiecare zi.






Zona ofera acces rapid catre statia de metrou Piata Romana, aflata la aproximativ 10 minute de mers pe jos, precum si catre magazine, supermarketuri, farmacii, banci, cafenele, restaurante si hub-uri culturale din zona Dacia-Polona-Dorobanti. Este o alegere potrivita pentru profesionisti care lucreaza in centru sau pentru familii care isi doresc un stil de viata urban, intr-o locatie practica si bine deservita.

Contacteaza echipa BLISS Imobiliare pentru mai multe detalii si pentru a descoperi aceasta proprietate.

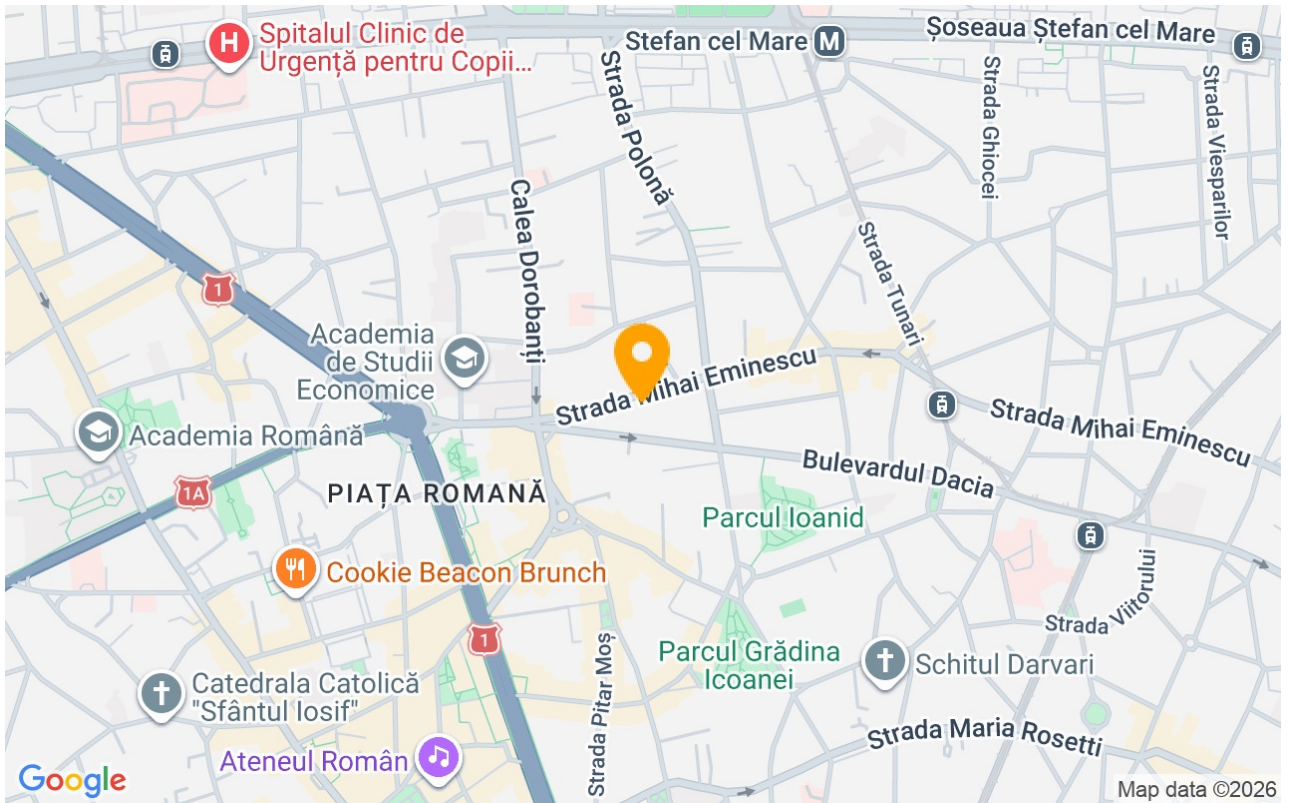
Detalii proprietate

Nr. camere	4
Suprafață utilă	170m ²
Tipul apartamentului	Apartament
Compartimentare	Decomandate
Confort	Confort 1
Nr. dormitoare	3
Nr. băi	1
Nr. toalete	1
Tipul clădirii	Bloc
An construcție	1974
Dispunere	1S+DS+HP+8
Etaj	Parter
Stare	Finalizat
Lift	Da
Clasa de risc seismic	Neclasificat

Facilități

-  Bucătărie echipată
-  Mașină de spălat vase
-  Este mobilat
-  Încălzire centrală proprie
-  Aer condiționat

Locație



Poze

