



**Violetta Tudorache**

+40 729 005 624

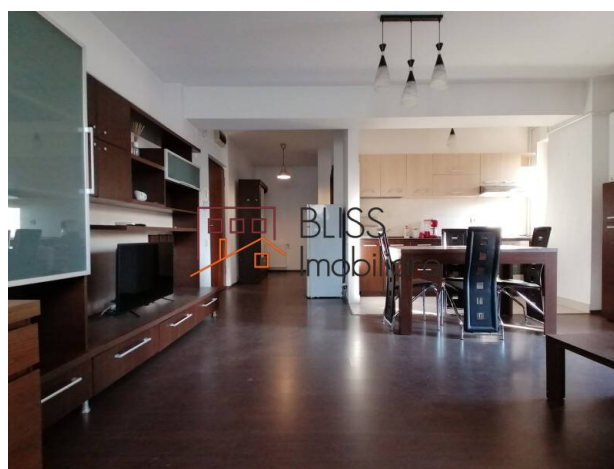
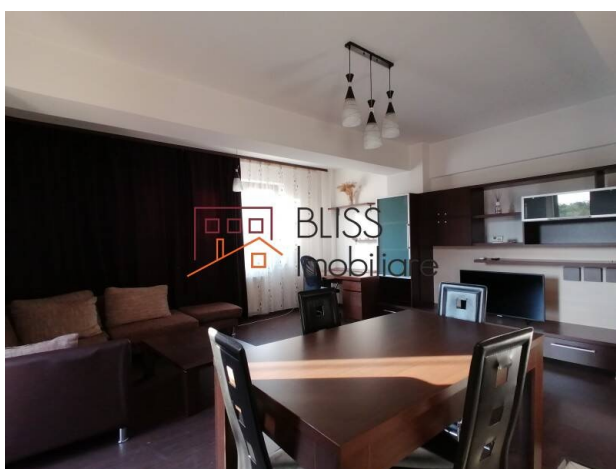
contact@blissimobiliare.ro  
(mailto:contact@blissimobiliare.ro)

Actualizat pe data de 24 February 2025

## Apartment spatios cu 2 camere in zona Baneasa

Referinta web  
**#19601**

Baneasa Garlei, Bucuresti



<https://blissimobiliare.ro/index.php/apartament-2-camere-de-inchiriat-baneasa-sisesti-jandarmerie-straulesti-sector-1-19601> (<https://blissimobiliare.ro/index.php/apartament-2-camere-de-inchiriat-baneasa-sisesti-jandarmerie-straulesti-sector-1-19601>)

### Descriere

Va prezentam un apartament spatios cu 2 camere situat intr-o locatie premium a cartierului Baneasa. In zona se afla Lacul Baneasa, Parcul Herastrau, Baneasa Shopping City, etc., adica tot ceea ce conteaza pentru tine si confortul tau.

## Situat langa Lacul Baneasa, Parcul Herastrau, Baneasa Shopping City

Apartmentul este decomandat, cu suprafata utila de 70 mp, si este compartimentat dupa cum urmeaza: living open-space cu zona de luat masa, bucatarie deschisa, dormitor, baie cu dus, balcon.

Amplasat la etajul 1, intr-un imobil S+4E+M construit in anul 2012, apartamentul are un design modern, cu un aer cochet dar confortabil, intr-o zona sigura si verde.

Apartmentul este complet mobilat si utilat modern, cu absolut tot ce iti trebuie. Incalzirea si racirea apartamentului se realizeaza prin intermediul unei centrale termice proprii, respectiv unitati de aer conditionat.

Printre facilitati se mai numara si un loc de parcare inclus, in parcare subterana a imobilului, dar si o boxa pentru depozitare.

Zona este una deosebit de linistita, bogata in spatii verzi, in proximitatea careia regasim centre educationale, farmacii, supermarket-uri dar si Baneasa Shopping City.

Exista acces rapid la zona si Parcul Herastrau, unde te poti bucura nu numai de o promenada linistita, inconjurat de verdeata, dar si de un pahar de vin la una dintre nenumaratele terase, resaturante, cafenele, renumite pentru exclusivitatea lor.

in ceea ce priveste mijloacele de transport in comun, in proximitate se afla statia de metrou Aurel Vlaicu, cu magistrala M2, dar si statii de autobuze care inconjoara orasul.




## Detalii proprietate


<b>Nr. camere</b>	2
<b>Suprafață utilă</b>	70m <sup>2</sup>
<b>Suprafață construită</b>	82m <sup>2</sup>
<b>Tipul apartamentului</b>	Apartament
<b>Compartimentare</b>	Decomandate
<b>Confort</b>	Confort 1
<b>Nr. dormitoare</b>	1
<b>Nr. bucătării</b>	1
<b>Nr. băi</b>	1
<b>Tipul clădirii</b>	Bloc
<b>An construcție</b>	2012
<b>Disponere</b>	1S+P+4+M
<b>Etaj</b>	1
<b>Nr. balcoane</b>	1
<b>Stare</b>	Finalizat
<b>Lift</b>	Da
<b>Parcare înăuntru</b>	1
<b>Nr. depozite</b>	1
<b>Clasa de risc seismic</b>	Neclasificat
<b>Costul mediu al utilităților pe lună</b>	50.00 EUR


## Facilități

 Bucătărie echipată

 Este mobilat

 Încălzire centrală proprie

 Aer condiționat

 Piscină



## Locație



## Poze

