



**Violetta Tudorache**

+40 729 005 624

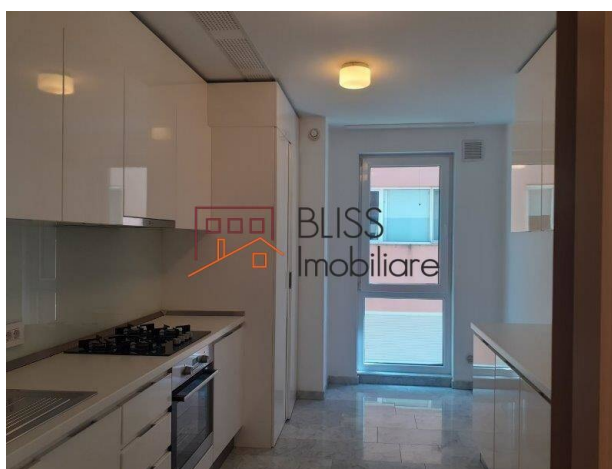
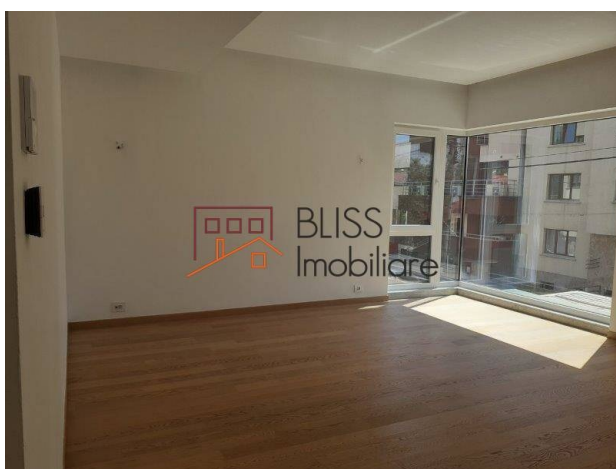
contact@blissimobiliare.ro  
(mailto:contact@blissimobiliare.ro)

Actualizat pe data de 9 September 2024

## Apartament spațios de 112mp cu 3 camere și loc de parcare

Referinta web  
**#26420**

Charles de Gaulle, Bucuresti



<https://blissimobiliare.ro/index.php/apartament-3-camere-de-inchiriat-dorobanti-primaverii-kiseleff-aviatorilor-26420> (<https://blissimobiliare.ro/index.php/apartament-3-camere-de-inchiriat-dorobanti-primaverii-kiseleff-aviatorilor-26420>)

### Descriere

Apartament spațios cu 3 camere situat în zona Aviatorilor, Piața Charles de Gaulle.

## Aproape de metrou și de Parcul Herăstrău

Acesta este format din 2 dormitoare, un living spațios, o bucătărie utilată și mobilată, 2 băi (una cu cadă, una cu duș) și 2 balcoane.

Apartamentul dispune de o suprafață construită de 112mp, dintre care 107mp utili, fiind poziționat la etajul 1 al unui imobil cu regim de înălțime de 3S+P+5.

De asemenea, beneficiază de încălzire în pardoseală (în living, bucătărie și hol), centrală termică, cillere - pentru aer cald sau rece, și de un loc de parcare subteran.




## Detalii proprietate

<b>Nr. camere</b>	3
<b>Suprafață utilă</b>	107m <sup>2</sup>
<b>Suprafață construită</b>	112m <sup>2</sup>
<b>Tipul apartamentului</b>	Apartament
<b>Compartimentare</b>	Decomandate
<b>Confort</b>	Confort 1
<b>Nr. dormitoare</b>	2
<b>Nr. bucătării</b>	1
<b>Nr. băi</b>	2
<b>Tipul clădirii</b>	Bloc
<b>An construcție</b>	2015
<b>Disponere</b>	3S+P+5
<b>Etaj</b>	1
<b>Nr. balcoane</b>	2
<b>Stare</b>	Finalizat
<b>Lift</b>	Da
<b>Parcare înăuntru</b>	1

## Facilități

 Bucătărie echipată

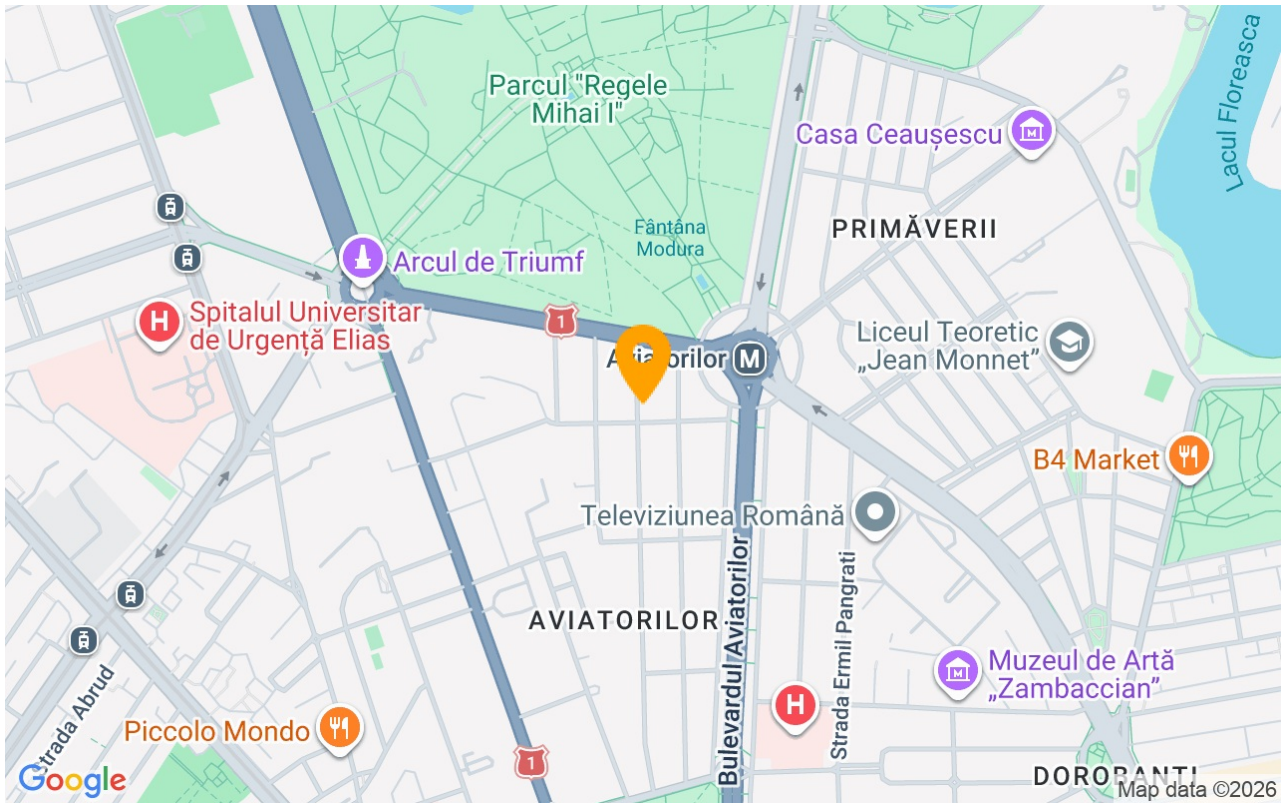
 Semi-mobilat

 Încălzire centrală proprie

 Aer condiționat



## Locație



## Poze

