



**Violetta Tudorache**

+40 729 005 624


contact@blissimobiliare.ro  
(mailto:contact@blissimobiliare.ro)

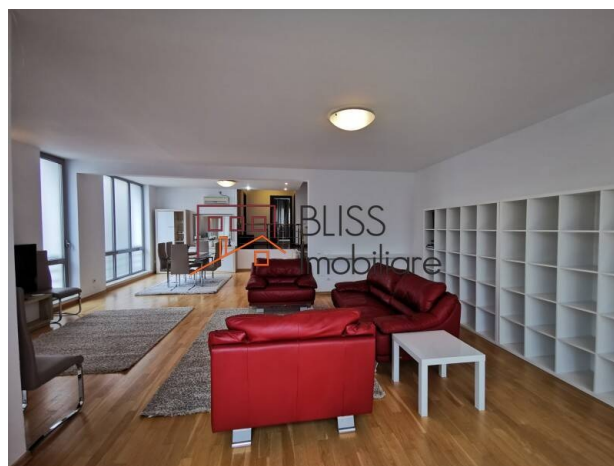
Actualizat pe data de 3 April 2026

## **Apartment tip duplex 4 camere si loc de parcare Piata Dorobanti**

**2.500 EUR/ lună**

Referinta web  
**#28818**

 Dorobanti (Piata), Bucuresti



<https://blissimobiliare.ro/index.php/apartment-duplex-4-camere-de-inchiriat-dorobanti-primaverii-kiseleff-aviatorilor-28818> (<https://blissimobiliare.ro/index.php/apartment-duplex-4-camere-de-inchiriat-dorobanti-primaverii-kiseleff-aviatorilor-28818>)

### **Descriere**

Apartment Duplex-penthouse in zona Dorobanti Beller- Piata Floreasca.

## **Apartment premium pe strada cu vile si blocuri cu regim redus de inaltime**

Apartmentul este situat la al doilea si al treilea nivel al cladirii. In vila se afla doar 2 apartamente tip duplex. Suprafata apartamentului este de 180 mp.

La primul nivel te intampina un living foarte luminos si generos care da intr-un balcon foarte dragut, apoi cobori o treapta si ajungi in zona de dining, unde se afla si bucataria foarte moderna, un dormitor/birou, o baie, si o camera tehnica. Din dormitor si din bucatarie ai acces catre balconul din spatele apartamentului.

La al doilea nivel se afla doua dormitoare spatioase, fiecare cu o terasa foarte mare si o baie cu sauna si la parter se afla parcare si spatii pentru depozitare.

Imobilul se afla la doar 5 minute de mers pe jos de Piata Dorobanti si de Dorobanti Beller. In zona se afla nenumarate restaurante si cafenele, iar pana la statia de metrou Aviatorilor nu sunt decat 10 minute de mers pe jos.




## Detalii proprietate


|                              |                   |
|------------------------------|-------------------|
| <b>Nr. camere</b>            | 4                 |
| <b>Suprafață utilă</b>       | 180m <sup>2</sup> |
| <b>Suprafață construită</b>  | 220m <sup>2</sup> |
| <b>Tipul apartamentului</b>  | Apartament Duplex |
| <b>Compartimentare</b>       | Decomandate       |
| <b>Confort</b>               | Delux             |
| <b>Nr. dormitoare</b>        | 3                 |
| <b>Nr. bucătării</b>         | 1                 |
| <b>Nr. băi</b>               | 2                 |
| <b>Tipul clădirii</b>        | Vila              |
| <b>An construcție</b>        | 2000              |
| <b>Anul renovării</b>        | 2010              |
| <b>Disponere</b>             | 1S+DS+HP+3        |
| <b>Etaj</b>                  | 2                 |
| <b>Nr. balcoane</b>          | 4                 |
| <b>Stare</b>                 | Finalizat         |
| <b>Lift</b>                  | Nu                |
| <b>Parcare înăuntru</b>      | 1                 |
| <b>Clasa de risc seismic</b> | Neclasificat      |


## Facilități

 Bucătărie echipată

 Mașină de spălat vase

 Este mobilat ( Dispus să scoată mobila )

 Încălzire de la clădire

 Aer condiționat

 Saună



## Locație



## Poze

