



**Violetta Tudorache**

+40 729 005 624

contact@blissimobiliare.ro  
(mailto:contact@blissimobiliare.ro)

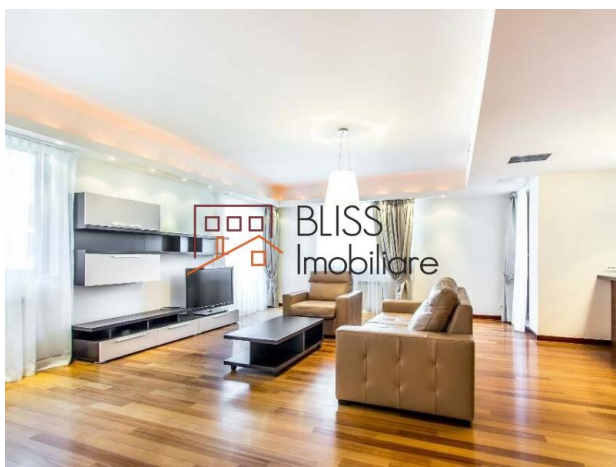
Actualizat pe data de 9 September 2024

## apartament 3 camere

Nordului, Bucuresti

Referinta web

**#53313**



<https://blissimobiliare.ro/index.php/apartament-3-camere-de-inchiriat-herastrau-nordului-53313>  
(<https://blissimobiliare.ro/index.php/apartament-3-camere-de-inchiriat-herastrau-nordului-53313>)

### Descriere

Apartament mobilat, cu 3 camere, situat in zona in Sos.Nordului, etaj 3E/P+5E, imobilul este localizat in apropiere de Parcul Herastrau, dispune de un loc de parcare subteran si o boxa.

Apartament decomandat, are suprafata utila de 160 mp, compus din :

- living spatios mobilat, cu acces la balcon, are o bucatarie "open space";

- doua dormitoare, din care :

dormitorul matrimonial are baie proprie, un hol cu dressing, acces la balcon ,  
al doilea dormitor, are acces la balcon.

- baile sunt cu cada/dus, sunt placate cu marmura

- bucataria "open space", este utilata si echipata complet, are acces direct la "loggie";

- climatizare in fiecare camera

- pardoseli parchet / placaje cu marmura

- tamplarie termopan cu ruloari si plase tantari

- retea IT / TV

- eficienta termica, clasa A

- utilitati contorizate pe apartament gaze, apa, en. electrica

Imobilul are servicii de paza 24h/7zile, este monitorizat cu camere video, zona linistita cu multa verdeata, etc ;




## Detalii proprietate

<b>Nr. camere</b>	3
<b>Suprafață utilă</b>	160m <sup>2</sup>
<b>Tipul apartamentului</b>	Apartament
<b>Compartimentare</b>	Decomandate
<b>Confort</b>	Delux
<b>Nr. dormitoare</b>	2
<b>Nr. bucătării</b>	1
<b>Nr. băi</b>	2
<b>Tipul clădirii</b>	Bloc
<b>An construcție</b>	2009
<b>Disponere</b>	1S+P+6
<b>Etaj</b>	3
<b>Nr. balcoane</b>	1
<b>Stare</b>	Finalizat
<b>Lift</b>	Da
<b>Parcare înăuntru</b>	1
<b>Nr. depozite</b>	1
<b>Clasa de risc seismic</b>	Neclasificat

## Facilități

 Bucătărie echipată

 Este mobilat

 Potrivit pentru birou

 Aer condiționat



## Locație



## Poze

