



Violetta Tudorache

+40 729 005 624

contact@blissimobiliare.ro
(mailto:contact@blissimobiliare.ro)

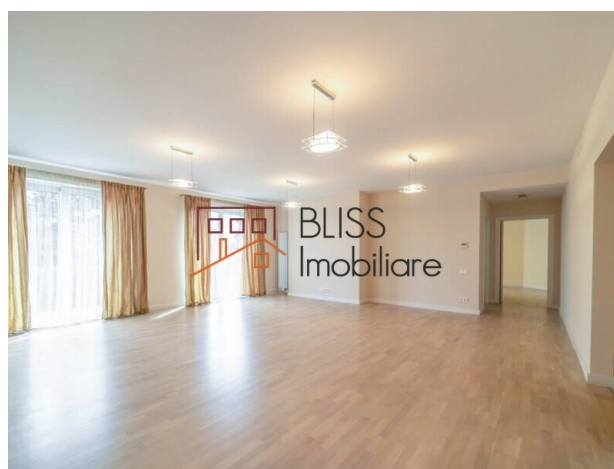
Actualizat pe data de 5 March 2026

Apartment cu 4 camere situat in Dorobanti Capitale

Dorobanti Capitale, Bucuresti

3.700 EUR +TVA / lună

Referinta web
#74654



<https://blissimobiliare.ro/index.php/apartament-4-camere-de-inchiriat-dorobanti-primaverii-kiseleff-aviatorilor-74654> (<https://blissimobiliare.ro/index.php/apartament-4-camere-de-inchiriat-dorobanti-primaverii-kiseleff-aviatorilor-74654>)

Descriere

Apartment de Lux cu 4 Camere în Dorobanți - Capitale

Bloc construit in 2012 cu locuri de parcare disponibile

Acest apartament, este situat în inima cartierului Dorobanți - Capitale, te întâmpină cu eleganță și confort, fiind locul perfect pentru o viață modernă și rafinată. Amplasat la etajul 3 al unui imobil cu 6 etaje, cu o suprafață utilă de 170 m², apartamentul te va impresiona prin fiecare detaliu atent gândit.

Un Cămin Elegant și Spațios

- Living Luminat și Primitor – Un spațiu ideal pentru momente de relaxare alături de familie și prieteni.
- 3 Dormitoare Confortabile – Fiecare dormitor oferă un refugiu liniștit, perfect pentru odihnă.
- Bucătărie Modernă – Complet echipată, pentru a transforma fiecare masă într-o plăcere.
- Băi Elegante și Funcționale – Dotate cu finisaje de lux și încălzire prin pardoseală, pentru confort pe tot parcursul anului.

Confort și Facilități Premium

Încălzirea prin pardoseală în băi și bucătărie asigură un confort termic excelent, iar aerul condiționat adaugă un plus de răcoare în zilele calde. Fiecare colț al apartamentului este gândit să îți ofere un mediu relaxant și plăcut.

Parcare Subterană și Locație Convenabilă

Cu 2 locuri de parcare subterană, apartamentul îți oferă siguranță și confort. Locația sa centrală, aproape de piață, stații RATB, școli și grădinițe, te va ajuta să îți organizezi zilnic viața cu ușurință.

Acest apartament este alegerea ideală pentru cei care caută un cămin deosebit, într-o zonă centrală, unde confortul, eleganța și accesibilitatea se îmbină perfect.

Detalii proprietate

Nr. camere	4
Suprafață utilă	170m ²
Suprafață construită	195m ²
Tipul apartamentului	Apartament
Compartimentare	Semi-decomandate
Confort	Delux
Nr. dormitoare	3
Nr. bucătării	1
Nr. băi	3
Tipul clădirii	Bloc
An construcție	2012
Disponere	2S+P+6
Etaj	3
Nr. balcoane	1
Stare	Finalizat
Lift	Da
Parcare înăuntru	2
Întreținere spații comune	550.00 EUR

Facilități


 Bucătărie echipată

 Mașină de spălat vase

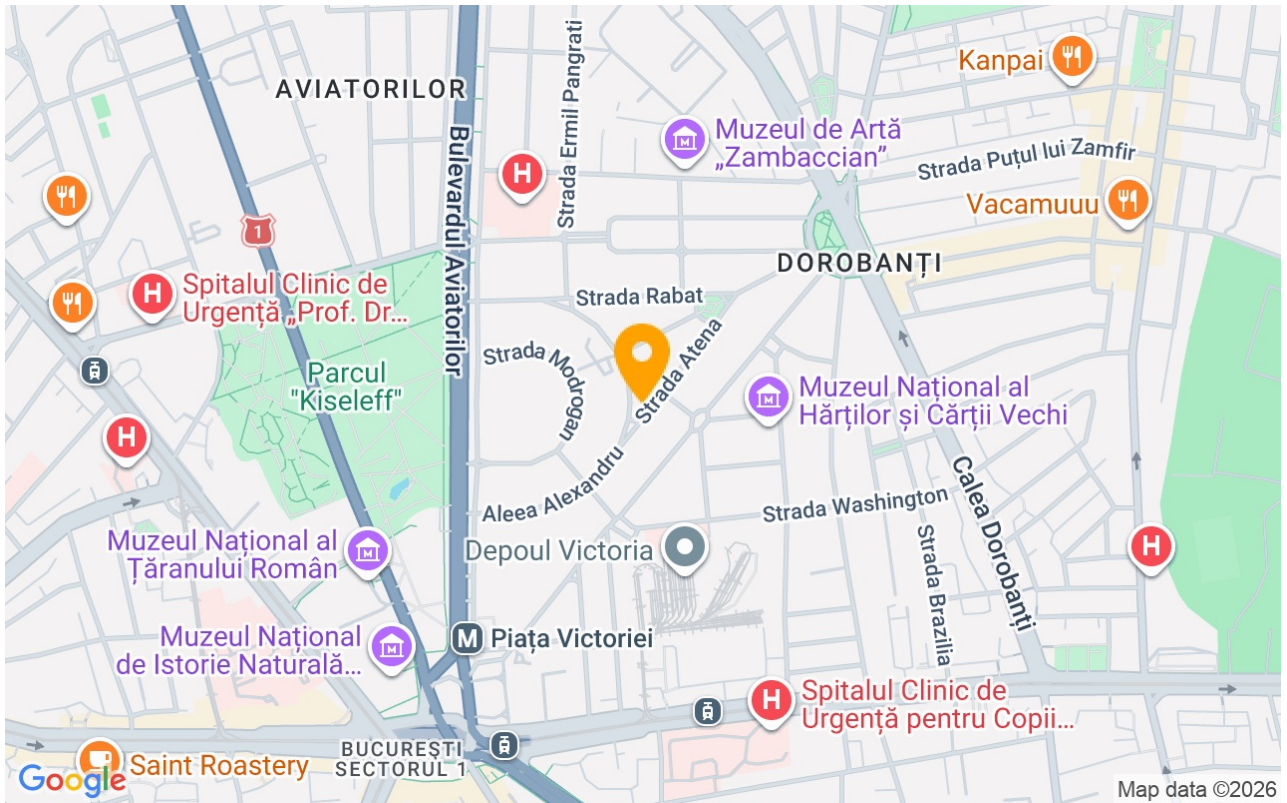
 Nemobilat

 Încălzire de la clădire

 Aer condiționat

 Piscină

Locație



Poze

