



**Violetta Tudorache**

+40 729 005 624

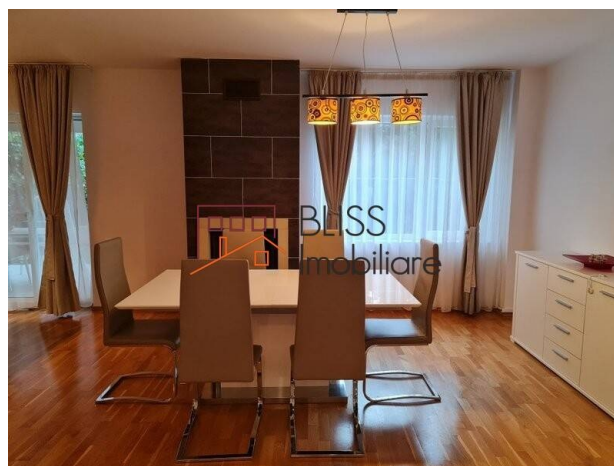
contact@blissimobiliare.ro  
(mailto:contact@blissimobiliare.ro)

Actualizat pe data de 24 February 2026

## **Apartment 3 camere in complex securizat cu piscina comuna**

Referinta web  
**#99519**

Ibiza Sol, Pipera Nord, Bucuresti / Ilfov



<https://blissimobiliare.ro/index.php/apartment-3-camere-de-inchiriat-iancu-nicolae-pipera-99519>  
(<https://blissimobiliare.ro/index.php/apartment-3-camere-de-inchiriat-iancu-nicolae-pipera-99519>)

### **Descriere**

Va prezentam un apartament modern cu 3 camere si gradina individuala, situat in complexul rezidential Ibiza Sol, la cativa pasi de Scoala Americana (AISB), ideal pentru o familie cu copii.

## **Cu doua locuri de parcare si boxa in subteran**

Apartmentul este spatios (suprafata de 140 mp) si luminos si este amplasat la parterul unui imobil cu regim de inaltime P+2, intr-o zona linistita, cu multa verdeata.

Apartmentul este compartimentat eficient: living si zona de dining open-space, care beneficiaza de semineu, bucatarie deschisa, 2 dormitoare, 2 bai si o terasa de 26 mp .

Proprietatea beneficiaza si de gradina individuala, privata, superb amenajata, de unde ai acces direct catre spatiul comun al complexului ce include doua piscine exterioare, locuri de joaca, spatii verzi generoase, sala de sport, etc.

Complet utilat si mobilat , apartamentul asigura tot ce este necesar pentru un trai confortabil si modern. De asemenea, la subsolul blocului se afla o boxa si 2 locuri de parcare cu acces exclusiv.

Proprietatea se afla in cadrul Complexului Rezidential Ibiza Sol cu multiple facilitati dedicate locatarilor: 2 piscine exterioare, Spa Center cu sauna, jacuzzi si sala de fitness si loc de joaca pentru copii, avand un spatiu verde de cca. 12.000 mp si paza privata.

Complexul este situat la 5 minute distanta de mers fata de Scoala Americana (AISB), si in apropiere se afla numeroase insitutii de invatamant de top: British School, Liceul „Mark Twain”, Cambridge School, Scoala Franceza, etc.

Numeroase repere ale Bucurestiului se afla in zona complexului: platforma industriala Pipera, unde se afla numeroase cladiri de birouri, Soseaua de Centura, Strip Mall, zona comerciala Baneasa (Baneasa Shopping City, Ikea, Metro), Padurea Baneasa.

Te asteptam sa vizitezi aceasta rezidenta cu confort sporit, ideala pentru viitoarea ta locuinta!



## Detalii proprietate

<b>Nr. camere</b>	3
<b>Suprafață utilă</b>	110m <sup>2</sup>
<b>Suprafață construită</b>	140m <sup>2</sup>
<b>Tipul apartamentului</b>	Apartament
<b>Compartimentare</b>	Decomandate
<b>Nr. dormitoare</b>	2
<b>Nr. bucătării</b>	1
<b>Nr. băi</b>	2
<b>Tipul clădirii</b>	Bloc
<b>An construcție</b>	2015
<b>Disponere</b>	P+2+M
<b>Etaj</b>	Parter
<b>Nr. balcoane</b>	1
<b>Stare</b>	Finalizat
<b>Parcare înăuntru</b>	2
<b>Nr. depozite</b>	1
<b>Întreținere spații comune</b>	150.00 EUR

## Facilități


 Bucătărie echipată

 Este mobilat

 Încălzire centrală proprie

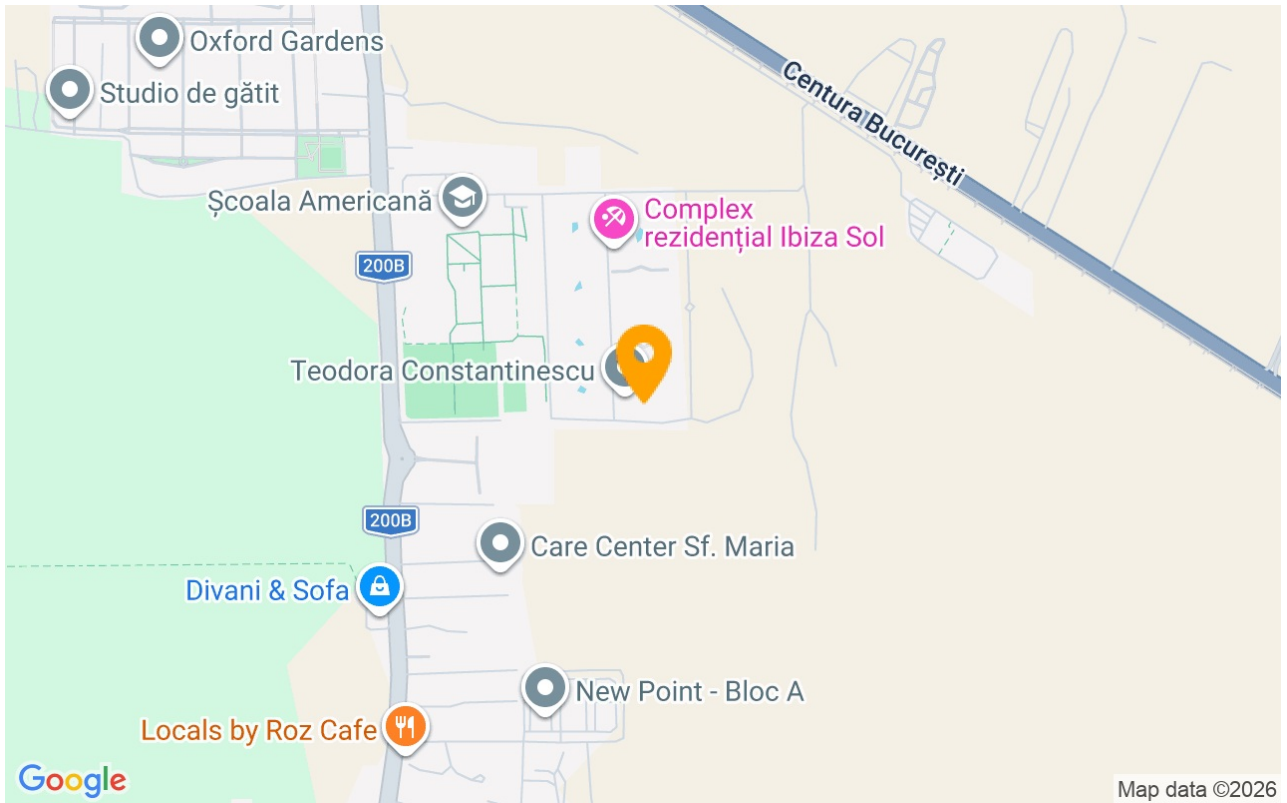
 Aer condiționat

 Șemineu

 Piscină



## Locație



## Poze

