



Violetta Tudorache

+40 729 005 624

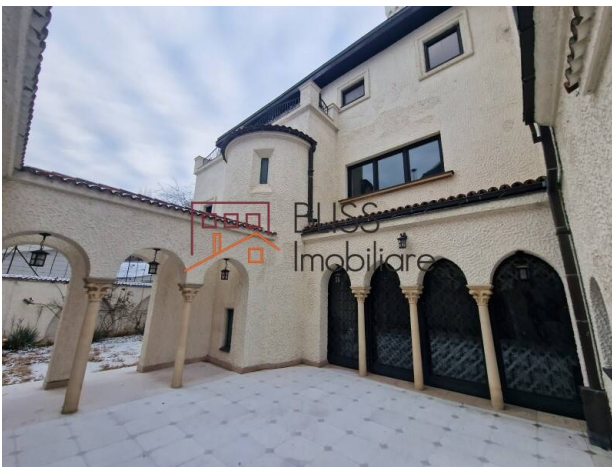
contact@blissimobiliare.ro
(mailto:contact@blissimobiliare.ro)

Actualizat pe data de 12 November 2024

Vilă interbelică de 1.437 mp cu 28 camere

Referinta web
#101507

 Dorobanti Capitale, Bucuresti



<https://blissimobiliare.ro/vila-28-camere-de-inchiriat-dorobanti-primaverii-kiseleff-aviatorilor-101507>
(<https://blissimobiliare.ro/vila-28-camere-de-inchiriat-dorobanti-primaverii-kiseleff-aviatorilor-101507>)

Descriere

BLISS Imobiliare va prezinta o vilă interbelică, foarte spațioasă și calitativă în zona Dorobanți, în apropiere de Piața Victoriei și Parcul Kiseleff. Această casă minunată are o suprafață construită de 1.437 mp, dintre care 1.000 mp utili, cu o configurație impresionantă de 1S+P+2.

Vilă este pretabilă spațiu de birouri aproape de Piața Victoriei.

Imobilul este spectaculos atât pentru spațiul generos pe care îl oferă, cât și pentru stilul aparte pe care îl reprezintă. Deține 28 de camere foarte mari, 2 bucătării spațioase și amenajate într-un stil modern, 4 balcoane cuprinzătoare, 9 băi și 2 toalete pentru oaspeți.

Excelentă pentru activitate comercială precum restaurant sau altele. Dacă sunteți o persoană cu imaginație și vă încântă ideea îmbinării conceptelor de „vechi” cu „nou”, având în vedere istoria pe care o prezintă și în câte moduri o puteți transforma, atunci această casă este pentru dumneavoastră.

Vila a fost restaurată și renovată complet, aceasta implicând tâmplăria, parchetul și fațada, precum și tot sistemul de instalații.

Aceasta constituie exemplul perfect de stil neomudejar, fiind vizibil în elementele de decor specific alăturate unei structuri moderne.

Livingul înfățișează arcade diferite, în semicerc sau frânte, asociate cu coloana zveltă cu capitel romanic. Însă, estetica este reprezentată de elementele fine de decorație specific artei orientale. Pardoseala din parchet de lemn masiv, dispus decorativ, se asociază cu grinzi din lemn prelucrat.

Parchetul este pictat cu elemente specifice arabe: solzi de pește, arcade oarbe, carouri, romburi și cruci. Spațiile golurilor de ferestre și arcade sunt, deasemenea, pictați cu elemente din repertoriul stilului iar finisajele sunt în calcio vecchio (un finisaj decorativ premium, bazat pe o serie de pigmenți speciali, cu reflexe irizante și aspect vizual plin de personalitate).

Structura interioară a vilei a fost menținută întocmai, la parter fiind prezent un living generos de 86mp și dining de 45mp, bucătăria, 4 camere și 2 băi. În schimb, la etaje sunt 8 și respective 7 camere cu câte 4 băi și două balcoane.

Stilul arhitectural special se remarcă la exterior prin șiruri de arcade în ogivă, din cărămidă.

Acestea sunt asociate cu componente din piatră specifice stilului romanic și își găsesc o continuitate perfectă în interior, prin arcadele în semicerc sau frânte și decorație orientală.


Gardul exterior din cărămidă cu o arcadă decorativă asigură intimitate. În curte există și un garaj, fiind disponibile și două locuri de parcare.


Detalii proprietate


Nr. camere	28
Suprafață utilă	1000m ²
Suprafață construită	1437m ²
Nr. bucătării	2
Nr. băi	9
Nr. toalete	2
Tipul clădirii	Vila
Nr. balcoane	4
Stare	Finalizat
Parcare înăuntru	1
Parcare afară	2

Facilități

 Semi-mobilat

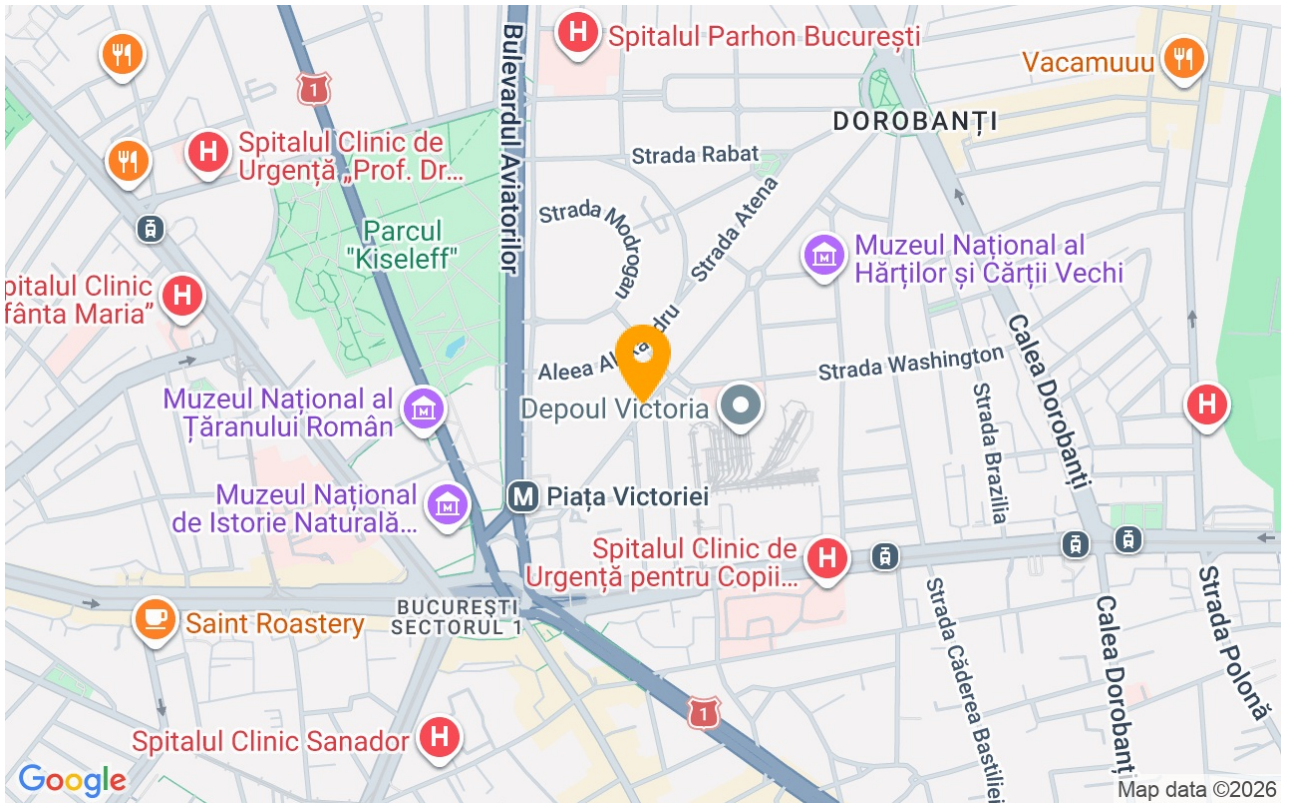
 Încălzire centrală proprie

 Potrivit pentru birou

 Aer condiționat

 Șemineu

Locație



Poze

