



**Violetta Tudorache**


+40 729 005 624

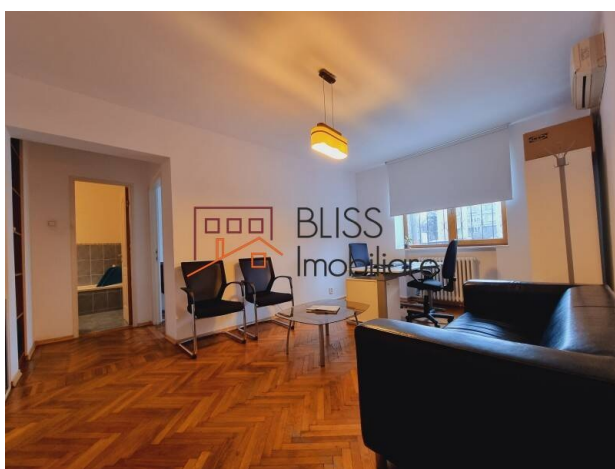
contact@blissimobiliare.ro  
(mailto:contact@blissimobiliare.ro)

Actualizat pe data de 14 January 2022

## **Apartment 2 camere pretabil spatiu birou si rezidenta**

Referinta web  
**#103299**

 Cotroceni, Bucuresti



<https://blissimobiliare.ro/apartment-2-camere-de-vanzare-cotroceni-103299>  
(<https://blissimobiliare.ro/apartment-2-camere-de-vanzare-cotroceni-103299>)

### **Descriere**

Apartment cu 2 camere, situat la parterul unui imobil solid cu 4 niveluri, din cartierul Cotroceni.

## **Langa statia de metrou Eroilor, Piata Cotroceni si Parcul Romniceanu**

Blocul a fost construit in anul 1960, nu prezinta niciun grad de risc seismic si are acces facil la toate mijloacele de transport in comun.

In apropiere gasim Parcul Romniceanu si Piata Cotroceni, iar la trei minute de mers pe jos se afla statia de metrou Eroilor si Facultatea de Medicina.

Apartmentul are o suprafata utila de 44,72mp. constituiti din doua camere dotate cu parchet din lemn masiv, bucatarie si baie.

Apartmentul a fost renovat integral in urma cu cativa ani.

In prezent, apartmentul este inchiriat, putand fi preluat chirasul.

Este un spatiu ideal pentru birouri, inasa e pretabil si pentru rezidenta unui cuplu.

Vecinatati: Palatul Cotroceni, Piata Cotroceni, metrou Eroilor, Facultatea de Medicina, metrou  
Academia Militara, Parc Romniceanu, Biserica Elefterie.



## Detalii proprietate


<b>Nr. camere</b>	2
<b>Suprafață utilă</b>	44m <sup>2</sup>
<b>Tipul apartamentului</b>	Apartament
<b>Compartimentare</b>	Semi-decomandate
<b>Confort</b>	Confort 1
<b>Nr. dormitoare</b>	1
<b>Nr. bucătării</b>	1
<b>Nr. băi</b>	1
<b>Tipul clădirii</b>	Bloc
<b>An construcție</b>	1960
<b>Disponere</b>	P+4
<b>Etaj</b>	Parter
<b>Stare</b>	Finalizat
<b>Lift</b>	Nu

## Facilități

 Bucătărie echipată

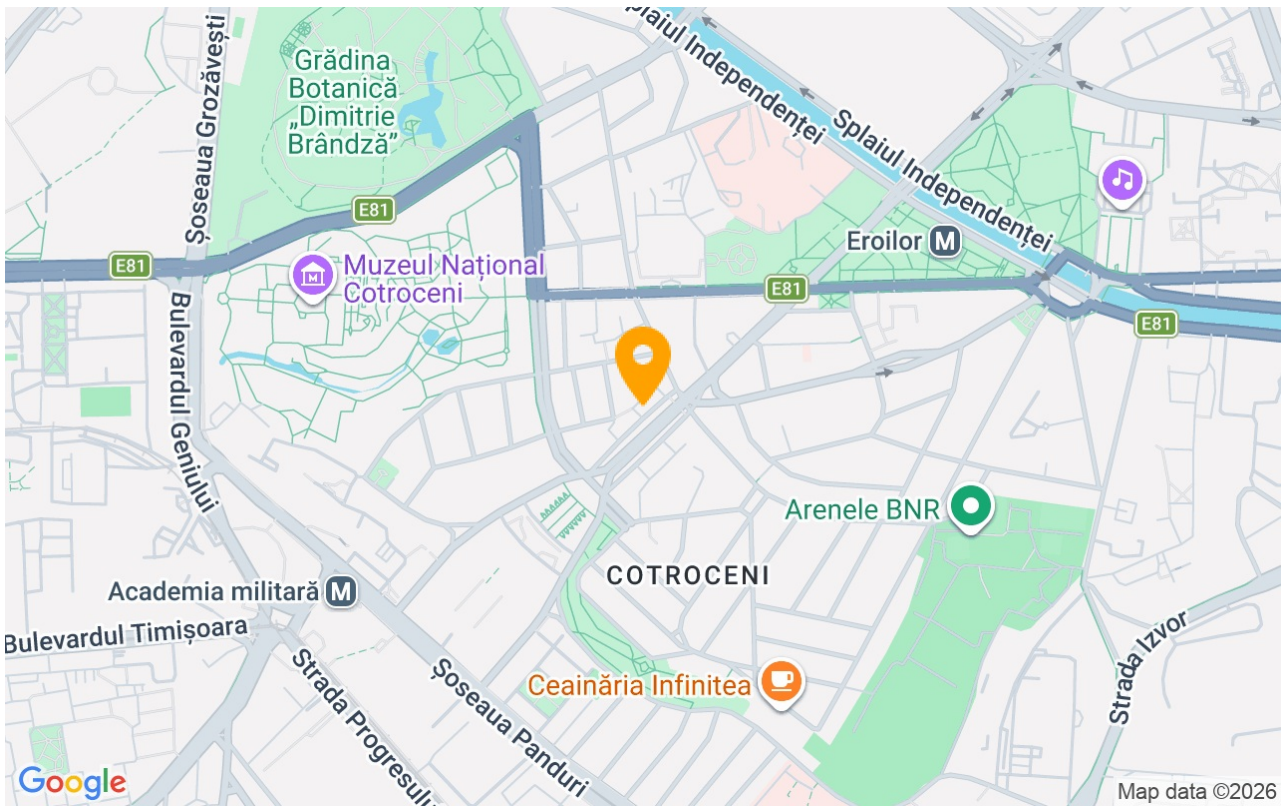
 Nemobilat

 Încălzire de la oraș

 Potrivit pentru birou



## Locație



## Poze

