



**Violetta Tudorache**

+40 729 005 624

contact@blissimobiliare.ro  
(mailto:contact@blissimobiliare.ro)

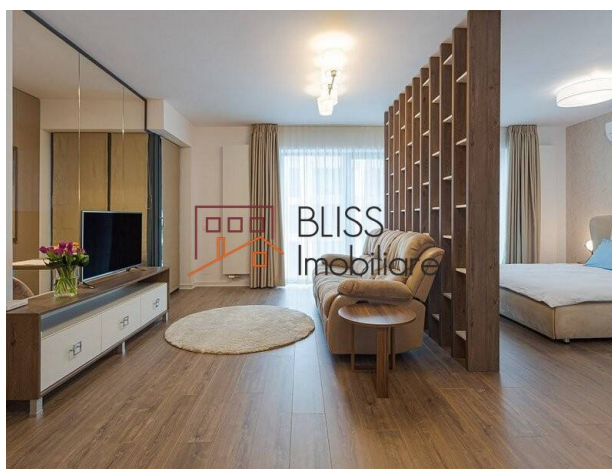
Actualizat pe data de 19 February 2026

## Apartment Elegant Tip Studio

Cloud9 Residence, Aviatiei Manastirea  
Cristiana, Bucuresti

**800 EUR/ lună**

Referinta web  
**#103940**



<https://blissimobiliare.ro/apartament-2-camere-de-inchiriat-aviatiei-promenada-mall-metro-pipera-103940> (<https://blissimobiliare.ro/apartament-2-camere-de-inchiriat-aviatiei-promenada-mall-metro-pipera-103940>)

### Descriere

Descoperă confortul și eleganța urbană în acest apartament tip studio, situat în prestigiosul complex rezidențial Cloud 9 Residence, în zona Aviatiei/Pipera. Cu o compartimentare inteligentă în 2 camere, acest apartament de 49 mp utili oferă un spațiu ideal pentru un stil de viață modern și dinamic.

## Locație de Top cu Conectivitate Excelentă

Aflat la etajul 6 din 8, apartamentul dispune de o zonă de zi luminoasă și primitoare, care include un living spațios și o bucătărie deschisă, perfectă pentru momentele de relaxare sau socializare. Terasa adiacenta adaugă un plus de valoare, oferind un loc minunat pentru a savura cafeaua de dimineață sau pentru a te bucura de priveliștile urbane.

Zona de noapte este separată pentru a oferi intimitate și confort, incluzând un dormitor generos și o baie modernă, dotată cu toate facilitățile necesare.

Cloud 9 Residence este situat în zona Aviatiei/Pipera, una dintre cele mai căutate și dezvoltate zone din București. Având acces facil la mijloacele de transport în comun, principalele artere de circulație și fiind aproape de centre de afaceri, restaurante, cafenele și centre comerciale, locația oferă tot ce ai nevoie la îndemână.

Complexul rezidențial beneficiază de securitate sporită, servicii de administrare profesionale și facilități moderne, asigurând un stil de viață confortabil și sigur pentru toți locuitorii săi.

Nu rata ocazia de a locui într-un apartament elegant și bine amplasat în Cloud 9 Residence.  
Contactează-ne pentru mai multe detalii și pentru a programa o vizionare!



## Detalii proprietate


<b>Nr. camere</b>	2
<b>Suprafață utilă</b>	49m <sup>2</sup>
<b>Suprafață construită</b>	66m <sup>2</sup>
<b>Tipul apartamentului</b>	Apartament
<b>Compartimentare</b>	Decomandate
<b>Nr. dormitoare</b>	1
<b>Nr. bucătării</b>	2
<b>Nr. băi</b>	2
<b>Tipul clădirii</b>	Bloc
<b>An construcție</b>	2020
<b>Dispunere</b>	2S+P+11
<b>Etaj</b>	6
<b>Nr. balcoane</b>	1
<b>Stare</b>	Finalizat
<b>Lift</b>	Da
<b>Parcare înăuntru</b>	1

## Facilități

 Bucătărie echipată

 Mașină de spălat vase

 Este mobilat

 Încălzire de la clădire

 Aer condiționat



