



**Violetta Tudorache**

+40 729 005 624

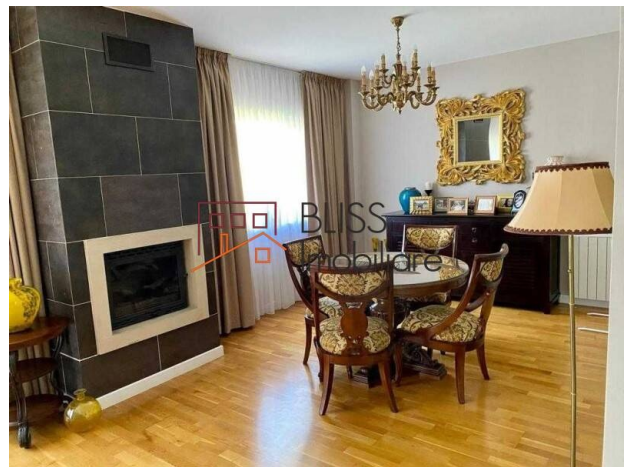
contact@blissimobiliare.ro  
(mailto:contact@blissimobiliare.ro)

Actualizat pe data de 25 February 2026

## **Apartment 3 camere in compelx rezidential cu piscina**

Referinta web  
**#107621**

Ibiza Sol, Pipera Nord, Bucuresti / Ilfov



<https://blissimobiliare.ro/apartament-3-camere-de-inchiriat-iancu-nicolae-pipera-107621>  
(<https://blissimobiliare.ro/apartament-3-camere-de-inchiriat-iancu-nicolae-pipera-107621>)

### **Descriere**

BLISS Imobiliare va prezinta un apartament cu 3 camere, situat in Pipera, complexul Ibiza Sol.

## **Langa Scoli internationale, Baneasa shopping city, Lidl, Mega image**

Apartmentul situat la etajul 1, are o suprafata construita de 115mp divizata in:

- Living room calduros si primitiv ce prezinta un semineu pentru un plus de atmosfera in incapere;
- 2 dormitoare luminoase cu suficient spatiu pentru depozitarea lucrurilor;
- Bucatarie mobilata si utilata;
- 2 bai din care una prezinta o cada;
- Balcon cu priveliste catre piscina complexului;

Proprietatea este complet mobilata si utilata, iar la subsol prezinta o boxa si 2 locuri de parcare.

Rezidența dispune de două piscine, are organizată o zonă de SPA cu saună și funcționează o sală de fitness. In curte sunt amenajate locuri de joacă pentru copii.

Amplasată într-o zonă foarte liniștită la doar 200 de metri de la pădurea Băneasa, in apropiere funcționează grădinițe și școli prestigioase., precum scoala Americana.

Pentru shopping sunt marketurile Lidl, Mega Image și puțin mai departe se află Băneasa Shopping City, magazinul IKEA și METRO.

În apropiere se afla câteva cafenele, bancă, farmacie și o sala de sport.

Aeroportul Internațional Henri Coandă se află la 11,8 km, iar Aeroportul Internațional Băneasa este la o distanță de 9,9 km.

Te vei îndrăgosti și tu cu siguranță de acest apartament frumos și primitiv!




## Detalii proprietate

<b>Nr. camere</b>	3
<b>Suprafață utilă</b>	113m <sup>2</sup>
<b>Tipul apartamentului</b>	Apartament
<b>Compartimentare</b>	Decomandate
<b>Nr. dormitoare</b>	2
<b>Nr. bucătării</b>	1
<b>Nr. băi</b>	2
<b>Tipul clădirii</b>	Bloc
<b>Disponere</b>	
<b>Etaj</b>	1
<b>Nr. balcoane</b>	2
<b>Stare</b>	Finalizat
<b>Parcare înăuntru</b>	2
<b>Nr. depozite</b>	1


## Facilități

 Bucătărie echipată

 Este mobilat

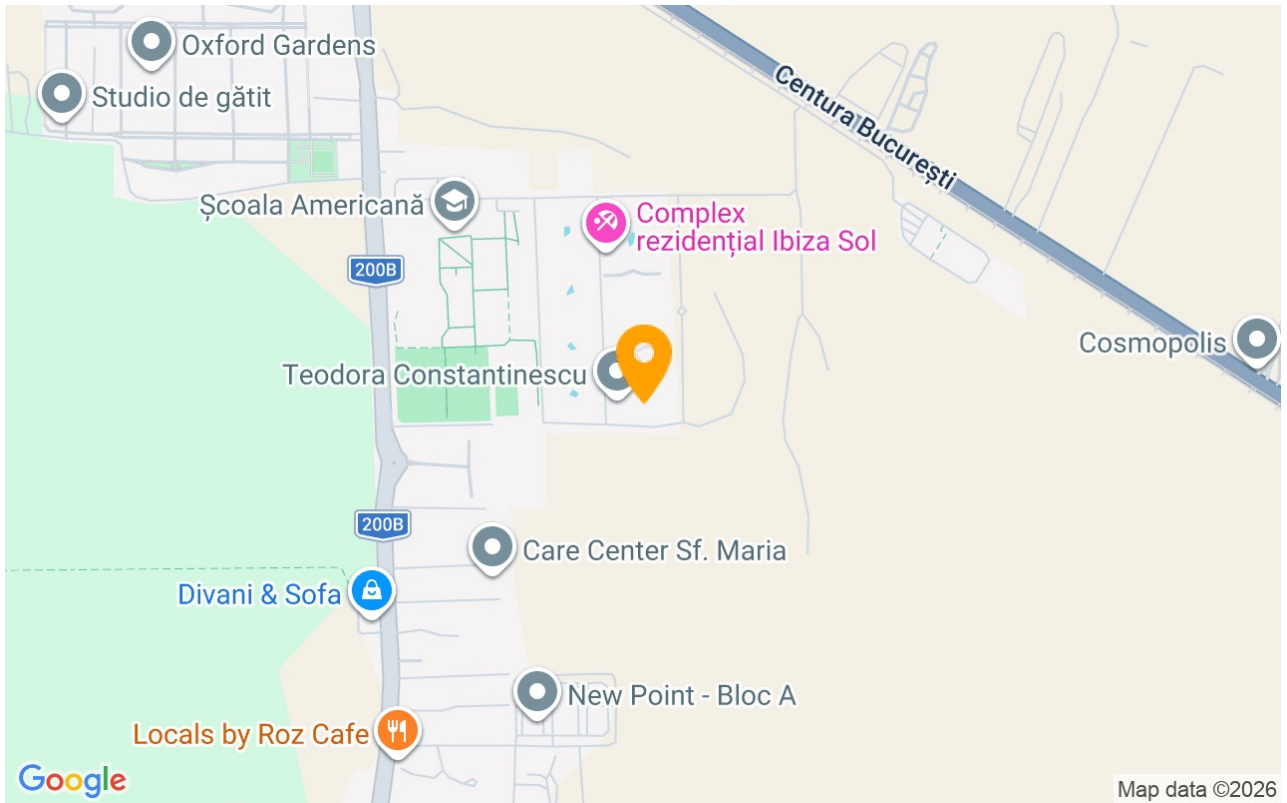
 Aer condiționat

 Șemineu

 Piscină



## Locație



## Poze

