



**Violetta Tudorache**

+40 729 005 624

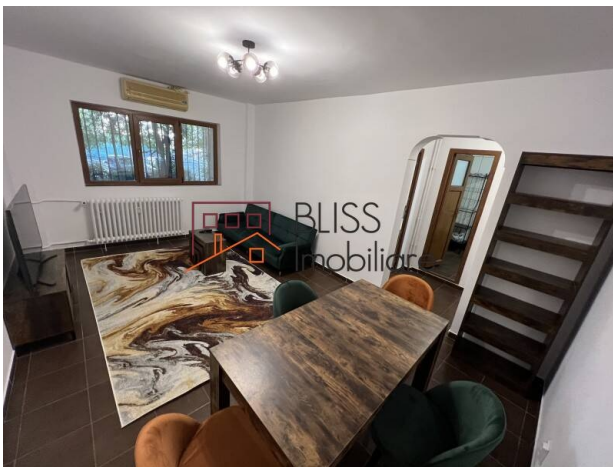
contact@blissimobiliare.ro  
(mailto:contact@blissimobiliare.ro)

Actualizat pe data de 2 October 2023

## apartament de 2 camere mobilat si utilat

Referinta web  
**#111118**

Spitalul Colentina, Bucuresti



<https://blissimobiliare.ro/apartament-2-camere-de-inchiriat-spitalul-colentina-111118>  
(<https://blissimobiliare.ro/apartament-2-camere-de-inchiriat-spitalul-colentina-111118>)

### Descriere

BLISS Imobiliare va prezinta un apartament de 2 camere, semidecomandat, situat pe Strada Vasile Lascar aproape de intersectia cu Soseaua Stefan Cel Mare, la parterul unui bloc cu 10 etaje construit in anul 1980.

## Locuinta a fost renovata in 2023 si se ofera complet mobilata si utilata.

Are o suprafata utila de 50 mp si este format din 2 camere, 1 baie, 1 bucatarie, 1 hol generos la intrare si 1 hol mic intre camere.

Apartamentul este racordat la reseaua de termoficare a orasului si beneficiaza de urmatoarele facilitati: aer conditionate, televizor smart, aragaz electric, cuptor electric, frigider, masina de spalat rufe, geamuri termopan, usa metalica.

In fata blocului se regaseste statia de tramvai 1, 46 si statie STB autobuz 330. Distanta pana la statia de metrou Stefan cel Mare este de 6 minute de mers pe jos (500 metri), distanta pana la statia de autobuz/tramvai Vasile Lascar este de 2 minute de mers pe jos (150 metri), iar distanta pana la Parcul Circului este de 9 minute de mers pe jos (600 metri).

Apartamentul este situat intr-o zona linistita, in apropiere fiind mai multe magazine ( vis-a-vis se afla un supermaket Mega Image ), spitalul Colentina, farmacii, restaurante, scoli si gradinite.







## Detalii proprietate

<b>Nr. camere</b>	2
<b>Suprafață utilă</b>	50m <sup>2</sup>
<b>Tipul apartamentului</b>	Apartament
<b>Compartimentare</b>	Semi-decomandate
<b>Confort</b>	Confort 1
<b>Nr. dormitoare</b>	1
<b>Nr. bucătării</b>	1
<b>Nr. băi</b>	1
<b>Tipul clădirii</b>	Bloc
<b>An construcție</b>	1982
<b>Anul renovării</b>	2016
<b>Disponere</b>	P+10
<b>Etaj</b>	Parter
<b>Stare</b>	Finalizat
<b>Lift</b>	Da
<b>Clasa de risc seismic</b>	Neclasificat

## Facilități

 Nemobilat

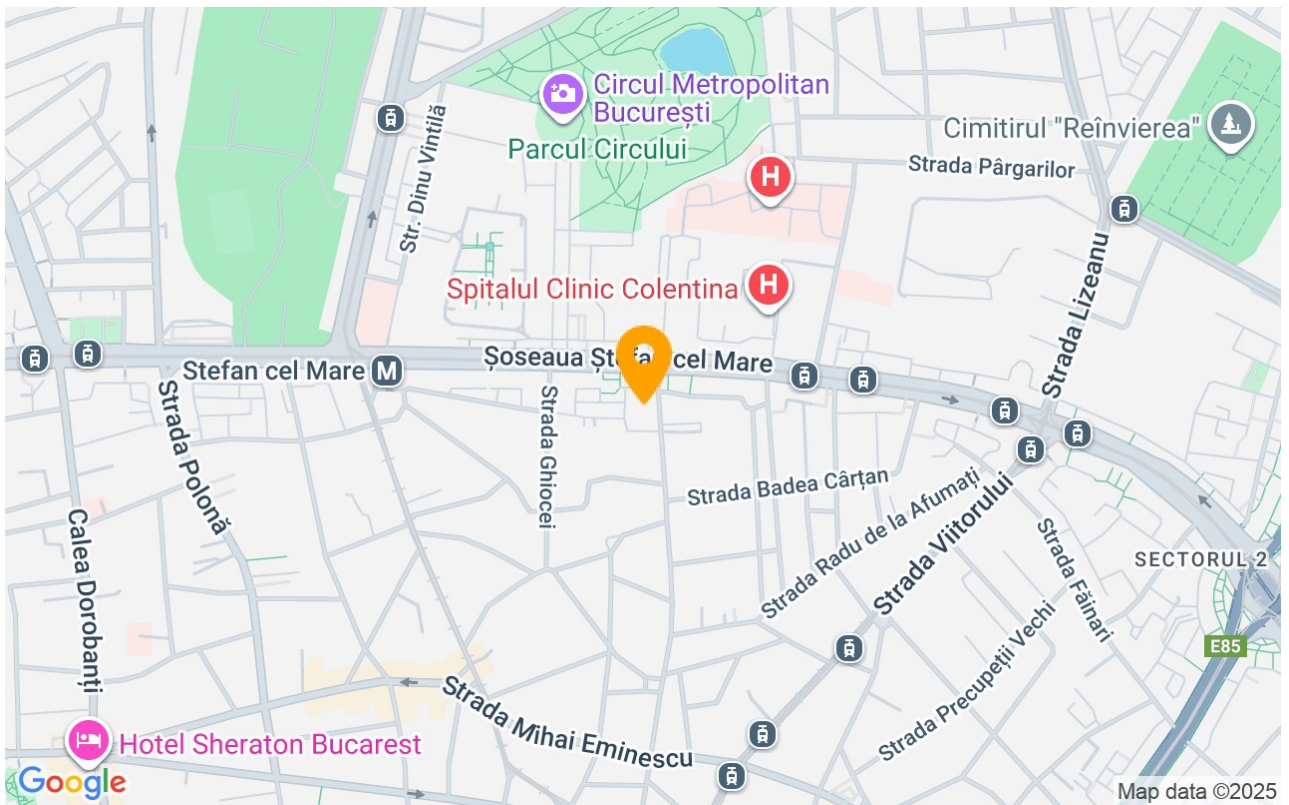
 Încălzire de la clădire

 Potrivit pentru birou

 Aer condiționat



## Locație



## Poze

