



**Violetta Tudorache**

+40 729 005 624

contact@blissimobiliare.ro  
(mailto:contact@blissimobiliare.ro)

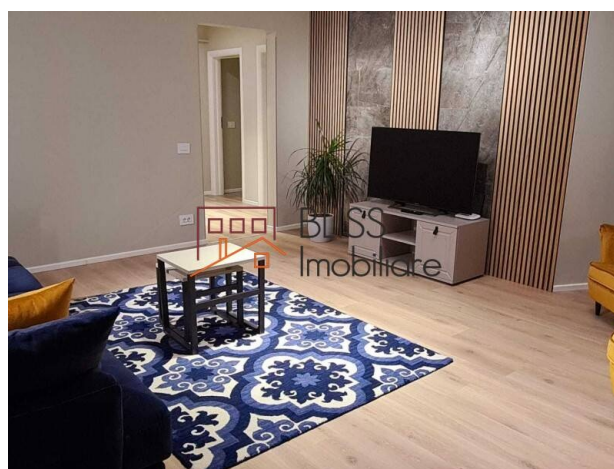
Actualizat pe data de 24 February 2026

## **Apartment Modern cu 2 Camere lângă Parcul Herăstrău**

Herastrau, Bucuresti

**1.080 EUR/ lună**

Referinta web  
**#111686**



<https://blissimobiliare.ro/apartament-2-camere-de-inchiriat-herastrau-nordului-111686>  
(<https://blissimobiliare.ro/apartament-2-camere-de-inchiriat-herastrau-nordului-111686>)

### **Descriere**

**Apartment Modern cu 2 Camere lângă Parcul Herăstrău - 65 mp Utili, Parcare Subterană, Imobil Boutique 2017**

## **Imobil boutique 2017 și parcare subterană inclusă**

Vă prezentăm un apartament cochet și modern cu 2 camere, situat într-una dintre cele mai sigure și apreciate zone din nordul Bucureștiului, la câteva minute de Parcul Herăstrău. Proprietatea se află într-un imobil tip boutique, cu regim redus de înălțime și vecinătate selectă, ideal pentru cei care caută liniște, confort și acces rapid la facilități premium.

Apartmentul este amplasat la etajul 1 într-un imobil construit în 2017, cu doar 2 apartamente pe nivel, oferind intimitate și un standard rezidențial ridicat. Are o suprafață utilă de 65 mp și o suprafață construită totală de 89 mp, compartimentată eficient.

### **Compartimentare:**

- Living luminos și primitor;
- Bucătărie închisă, complet separată;
- Dormitor confortabil;
- Baie modernă;
- 3 balcoane, un avantaj rar, care oferă lumină și spațiu exterior suplimentar.

**Dotări și Confort:**

- Apartamentul se predă complet mobilat și utilat, cu electrocasnice și dotări moderne:
- Plită vitroceramică, cuptor electric, cuptor cu microunde;
- Combina frigorifică;
- Mașină de spălat vase;
- Mașină de spălat rufe cu uscător;
- Televizoare;
- Centrală termică proprie și aer condiționat, cu posibilitate de control de la distanță prin aplicații mobile.

**Beneficii suplimentare:**

- 1 loc de parcare subteran inclus;
- Imobil boutique, liniștit, cu puține apartamente și atmosferă discretă.

**Localizare - Herăstrău:**

În imediata apropiere se regăsesc restaurante, cafenele, centre comerciale, terenuri de tenis, săli de fitness și spa-uri, completând perfect un stil de viață activ și urban, într-un cadru verde și exclusivist.

Un apartament ideal pentru rezidență, cu spații bine gândite, dotări moderne și o poziționare excelentă lângă parc.



## Detalii proprietate

<b>Nr. camere</b>	2
<b>Suprafață utilă</b>	65m <sup>2</sup>
<b>Suprafață construită</b>	89m <sup>2</sup>
<b>Tipul apartamentului</b>	Apartament
<b>Compartimentare</b>	Decomandate
<b>Confort</b>	Confort 1
<b>Nr. dormitoare</b>	1
<b>Nr. bucătării</b>	1
<b>Nr. băi</b>	1
<b>Tipul clădirii</b>	Bloc
<b>An construcție</b>	2017
<b>Disponere</b>	1S+P+3
<b>Etaj</b>	1
<b>Nr. balcoane</b>	3
<b>Stare</b>	Finalizat
<b>Lift</b>	Nu
<b>Parcare înăuntru</b>	1
<b>Clasa de risc seismic</b>	Neclasificat

## Facilități

-  Bucătărie echipată
-  Mașină de spălat vase
-  Este mobilat
-  Încălzire centrală proprie
-  Aer condiționat



## Locație



## Poze

