



**Violetta Tudorache**

+40 729 005 624

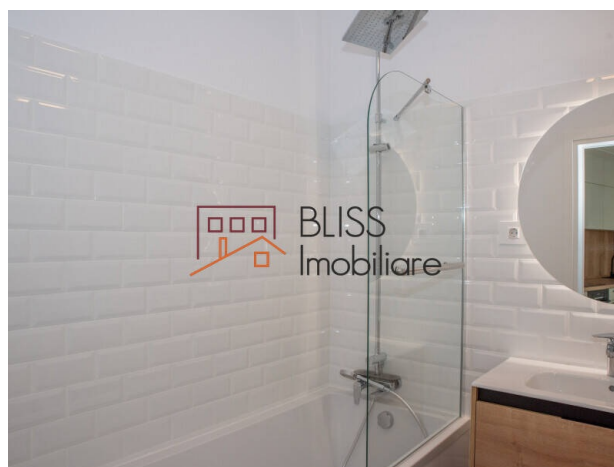
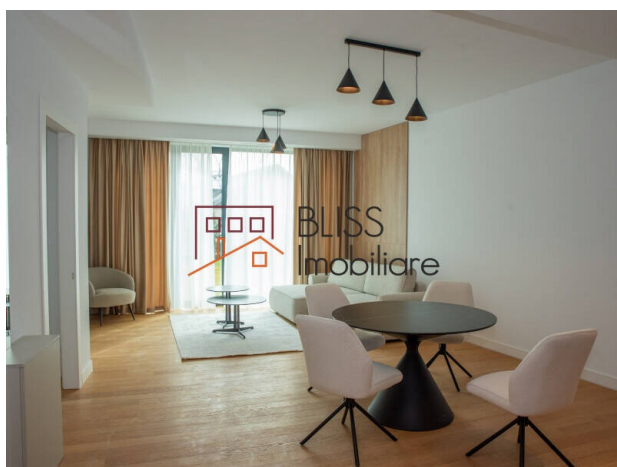
contact@blissimobiliare.ro  
(mailto:contact@blissimobiliare.ro)

Actualizat pe data de 4 May 2026

## Apartment 2 camere premium cu gradina privata

Referinta web  
**#116182**

BRICKVILLE Residence, Iancu Nicolae Baneasa  
Zoo, Bucuresti / Ilfov



<https://blissimobiliare.ro/apartament-2-camere-de-inchiriat-iancu-nicolae-pipera-116182>  
(<https://blissimobiliare.ro/apartament-2-camere-de-inchiriat-iancu-nicolae-pipera-116182>)

### Descriere

Descopera un apartament modern cu 2 camere, situat intr-un ansamblu boutique exclusivist, conceput pentru un stil de viata echilibrat si confortabil. Locuinta impresioneaza prin compartimentarea eficienta, atmosfera luminoasa si conexiunea directa cu exteriorul prin gradina privata generoasa.

## Situat in una din cele mai cautate zone rezidentiale din Bucuresti.

Interiorul este complet mobilat si pregatit pentru mutare, oferind finisaje atent alese, aer conditionat si incalzire prin pardoseala pentru un confort optim in orice sezon. Suprafata utila bine organizata include zona de living primitoare, bucatarie functionala, dormitor confortabil si baie moderna, toate integrate intr-un design contemporan.

Ansamblul rezidential tip boutique ofera un numar redus de apartamente, lift, parcare subterana si peste 50% spatii verzi, creand o atmosfera linistita si selecta. Materialele durabile, izolatia eficienta si ferestrele premium contribuie la un habitat modern si eficient energetic.

Zona rezidentiala din nordul orasului asigura acces facil catre punctele importante de interes, pastrand in acelasi timp intimitatea si armonia unei locatii retrase. Este alegerea potrivita pentru cei care isi doresc echilibru intre confort urban si apropierea de natura.






Contacteaza echipa BLISS Imobiliare pentru mai multe detalii si pentru a descoperi aceasta proprietate adaptata unui stil de viata premium.



### Detalii proprietate

Nr. camere	2
Suprafață utilă	63m <sup>2</sup>
Suprafață construită	74m <sup>2</sup>
Tipul apartamentului	Apartament
Compartimentare	Semi-decomandate
Confort	Confort 1
Nr. dormitoare	1
Nr. bucătării	1
Nr. băi	1
Tipul clădirii	Bloc
An construcție	2024
Disponere	1S+P+3
Etaj	Parter
Stare	Finalizat
Lift	Da
De la dezvoltator	Nu

### Facilități

-  Bucătărie echipată
-  Mașină de spălat vase
-  Este mobilat
-  Încălzire de la clădire
-  Aer condiționat



## Locație



## Poze

