



Violetta Tudorache

+40 729 005 624

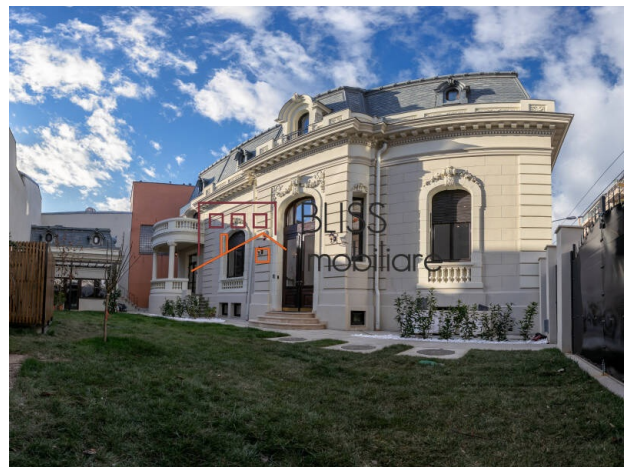
contact@blissimobiliare.ro
(mailto:contact@blissimobiliare.ro)

Actualizat pe data de 18 February 2025

Birouri Clasă A într-o Bijuterie: Eleganță și Funcționalitate

Referinta web
#119848

📍 Mantuleasa, Bucuresti



<https://blissimobiliare.ro/vila-15-camere-de-inchiriat-km-0-ultracentral-119848>
(<https://blissimobiliare.ro/vila-15-camere-de-inchiriat-km-0-ultracentral-119848>)

Descriere

Descoperă Eleganța și Funcționalitatea în Această Bijuterie Arhitecturală

Oportunitatea Perfectă: Sedii de Birouri Elegante și Funcționale

În inima orașului, la doar 10 minute de mers pe jos de stația de metrou Universitate, se află o clădire cu aer interbelic și accente elegante, ce te așteaptă să o descoperi. Această proprietate este o adevărată bijuterie arhitecturală, meticolos restaurată și modernizată între 2019 și 2021, îmbinând perfect farmecul secolului trecut cu detaliile inovatoare ale prezentului.

O Privire de Ansamblu

Construită între anii 1900-1910, clădirea emană farmecul vremurilor de odinioară, păstrându-și autenticitatea prin caracteristicile eclectice și elementele neoclasice. Odată ce pășești în această proprietate, ești întâmpinat de candelabre care îți taie respirația și de un aer elegant ce se resimte în fiecare colț.

Caracteristici și Detalii

Proprietatea se desfășoară pe un teren generos, cu o clădire principală și o anexă, oferind o suprafață totală construită de 992 mp. Dezvoltată pe patru etaje, clădirea principală îmbină spațiile variate și adaptabile, de la birouri impresionante la săli de conferințe și zone de recreere, gândite pentru a satisface cele mai exigente cerințe de afaceri.

Anexa, cu cele două niveluri și suprafața sa de 75,30 mp, adaugă versatilitate și posibilități extinse de utilizare, completând ansamblul într-un mod armonios.

Curtea și Terasa

Curtea generoasă de 240 mp este o oază de liniște în mijlocul aglomerației urbane, oferind un spațiu de relaxare și socializare în aer liber. Terasa exterioară este locul perfect pentru a savura un moment de respiro în zilele însorite.

Dotări și Utilități de Top

Această clădire nu este doar frumoasă, ci și extrem de funcțională. Cele două bucătării complet echipate, zona de recepție primitoare, sălile de birouri generoase și bine luminate, precum și facilitățile moderne, cum ar fi pivnița de vinuri și cafeneaua, sunt toate gândite pentru a oferi un mediu de lucru și relaxare de excepție.

Dotările de ultimă generație includ lift, încălzire centrală, sistem de răcire cu aer condiționat, generator și sisteme de alarmă și securitate, garantând confortul și siguranța maximă pentru toți ocupanții.

Oportunitatea Perfectă







Cu o poveste încântătoare și facilități de primă clasă, această proprietate reprezintă o oportunitate rară și valoroasă. Indiferent dacă îți dorești un sediu elegant pentru afacerea ta sau un spațiu unic pentru evenimente speciale, această bijuterie arhitecturală este pregătită să îndeplinească toate așteptările tale.

Descoperă farmecul și funcționalitatea acestei clădiri excepționale și lasă-te cucerit de fiecare detaliu atent păstrat și modernizat.

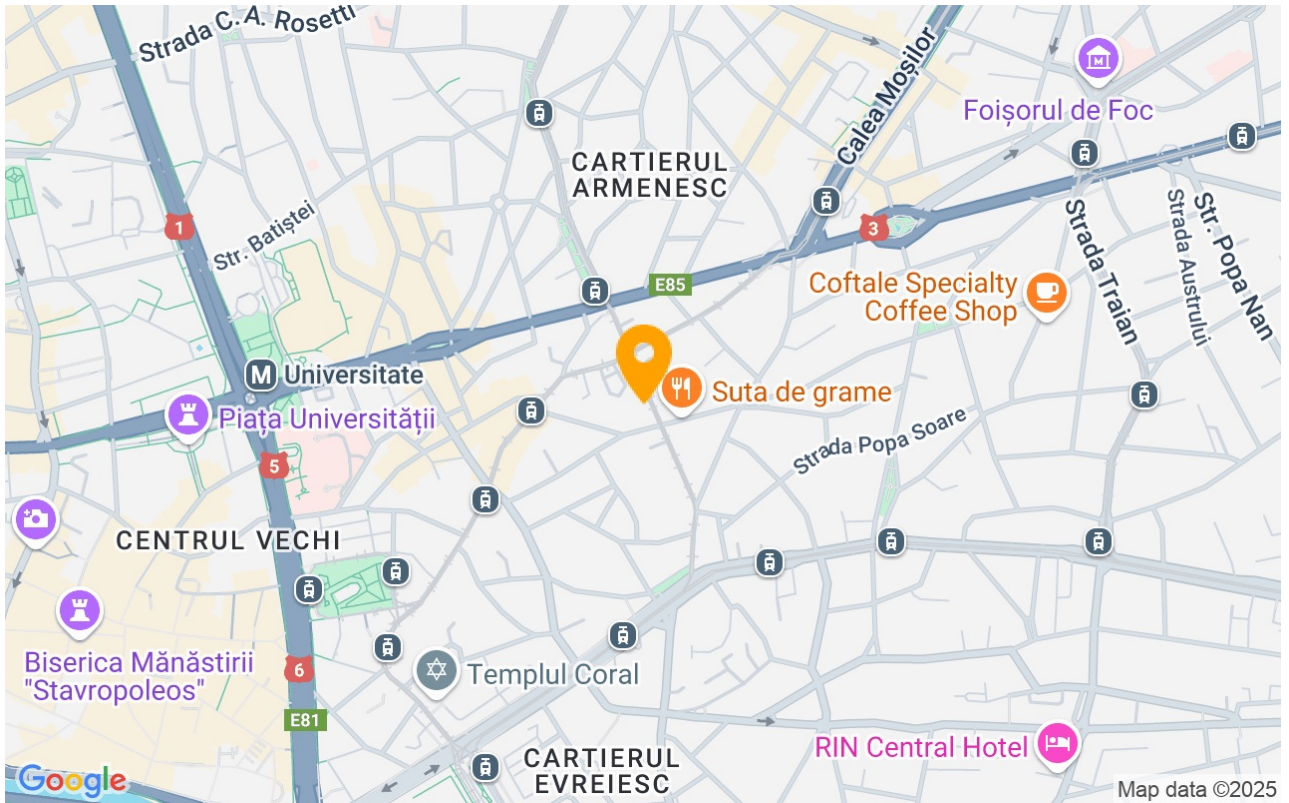
Detalii proprietate

Nr. camere	15
Suprafață utilă	839m ²
Suprafață construită	1067m ²
Nr. bucătării	2
Nr. băi	7
Tipul clădirii	Vila
An construcție	1910
Anul renovării	2020
Stare	Finalizat
Total teren	400m ²
Amprenta la sol	290m ²
Grădină	240m ²
Clasa de risc seismic	Consolidata

Facilități

-  Bucătărie echipată
-  Mașină de spălat vase
-  Nemobilat
-  Încălzire centrală proprie
-  Potrivit pentru birou
-  Aer condiționat

Locație



Poze

