



**Violetta Tudorache**

+40 729 005 624

contact@blissimobiliare.ro  
(mailto:contact@blissimobiliare.ro)

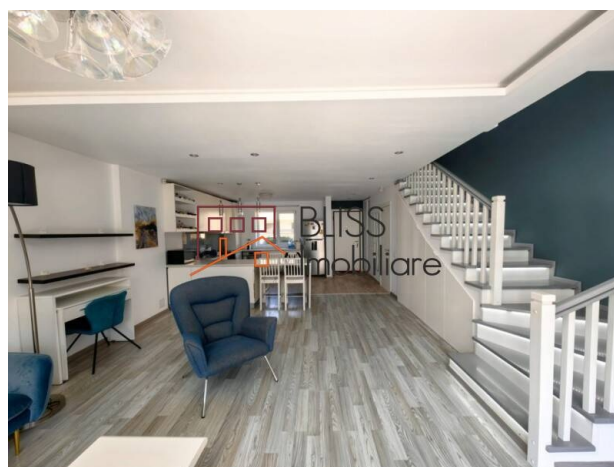
Actualizat pe data de 23 April 2026

## Vilă cu grădină privată și mansardă pentru familie

Avangarde Forest 2, Popasului | Padurea Cretuleasca | Matei Millo, Bucuresti / Ilfov

**1.290 EUR/ lună**

Referinta web  
**#121529**



<https://blissimobiliare.ro/vila-4-camere-de-inchiriat-iancu-nicolae-pipera-121529>  
(<https://blissimobiliare.ro/vila-4-camere-de-inchiriat-iancu-nicolae-pipera-121529>)

### Descriere

Această vilă este o alegere inspirată pentru cei care caută un stil de viață echilibrat, într-un cadru rezidențial privat, bine organizat și orientat spre confortul de zi cu zi. Proprietatea are aproximativ 120 mp utili și 140 mp construiți, iar atmosfera sa este completată de o curte de aproximativ 50 mp, ideală pentru momente de relaxare în aer liber.

## Curte proprie, parcare pentru două mașini și facilități pentru un stil de viață relaxat

Interiorul este gândit practic și cald, cu bucătărie deschisă, living primitiv, 3 dormitoare conform detaliilor tehnice ale proprietății și o mansardă concepută ca un spațiu excelent de joacă și somn pentru copii. Vila este mobilată și utilată, recent vopsită, iar confortul este susținut de bucătăria echipată, mașina de spălat vase, încălzirea centrală proprie și aerul condiționat.

Printre avantajele care completează experiența locuirii se numără cele 2 locuri de parcare, balconul și organizarea eficientă a spațiului interior. Ansamblul rezidențial oferă acces restrâns și loc de joacă, ceea ce contribuie la un stil de viață mai liniștit, mai sigur și mai potrivit pentru familie.

Poziționată în zona Iancu Nicolae | Pipera, în cadrul Avangarde Forest II, cu referințe către Popasului, Pădurea Crețuleasca și Matei Millo în pagină, proprietatea beneficiază de un cadru rezidențial apreciat pentru ritmul său echilibrat și pentru senzația de retragere din agitația orașului.

Pentru mai multe opțiuni atent selectate, contactează echipa BLISS Imobiliare.



## Detalii proprietate

<b>Nr. camere</b>	4
<b>Suprafață utilă</b>	120m <sup>2</sup>
<b>Suprafață construită</b>	140m <sup>2</sup>
<b>Nr. dormitoare</b>	3
<b>Nr. bucătării</b>	1
<b>Nr. băi</b>	3
<b>Nr. toalete</b>	1
<b>Tipul clădirii</b>	Vila
<b>An construcție</b>	2014
<b>Nr. balcoane</b>	1
<b>Stare</b>	Finalizat
<b>Total teren</b>	140m <sup>2</sup>
<b>Amprenta la sol</b>	90m <sup>2</sup>
<b>Grădină</b>	90m <sup>2</sup>
<b>Parcare afară</b>	2
<b>Întreținere spații comune</b>	50.00 EUR

## Facilități

 Bucătărie echipată

 Mașină de spălat vase

 Este mobilat

 Încălzire centrală proprie

 Aer condiționat



## Locație



## Poze

