



**Violetta Tudorache**

+40 729 005 624

contact@blissimobiliare.ro  
(mailto:contact@blissimobiliare.ro)

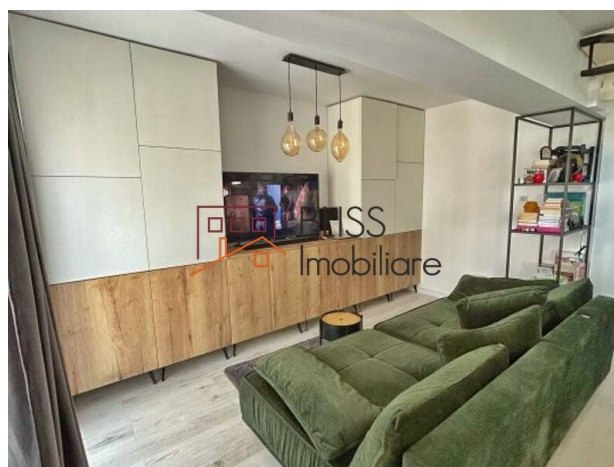
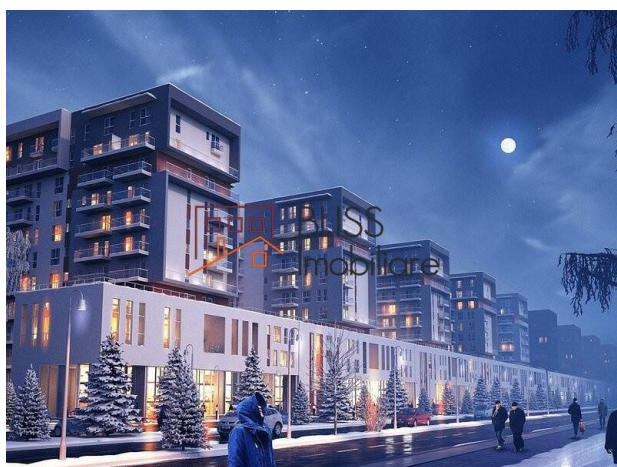
Actualizat pe data de 3 April 2025

## apartament penthouse 4 camere

**370.000 EUR**

Referinta web  
**#122057**

Belvedere Residences, Fabrica de Glucoza,  
Bucuresti



<https://blissimobiliare.ro/apartament-penthouse-4-camere-de-vanzare-aviatiei-promenada-mall-metro-pipera-122057> (<https://blissimobiliare.ro/apartament-penthouse-4-camere-de-vanzare-aviatiei-promenada-mall-metro-pipera-122057>)

### Descriere

Penthouse cu loft, situat in Belvedere Residence

Bloc 2023. Localizat la etajele 10+11

Apartmentul are orientare catre Est (toate camerele sunt orientate spre rasarit)

Apartmentul este complet mobilat si utilat

Aer conditionat in fiecare incapere

Multiple imbunatatiri si schimbari fata de proiectul initial

Apartmentul a fost modificat cu baie matrimoniala.




### Detalii proprietate


<b>Nr. camere</b>	4
<b>Suprafață construită</b>	109m <sup>2</sup>
<b>Tipul apartamentului</b>	Apartament Penthouse
<b>Compartimentare</b>	Decomandate
<b>Nr. dormitoare</b>	3
<b>Nr. bucătării</b>	1
<b>Nr. băi</b>	2
<b>Tipul clădirii</b>	Bloc
<b>An construcție</b>	2023
<b>Disponere</b>	P+11
<b>Etaj</b>	10
<b>Nr. balcoane</b>	2
<b>Stare</b>	Finalizat
<b>Lift</b>	Da
<b>De la dezvoltator</b>	Nu

### Facilități

 Bucătărie echipată

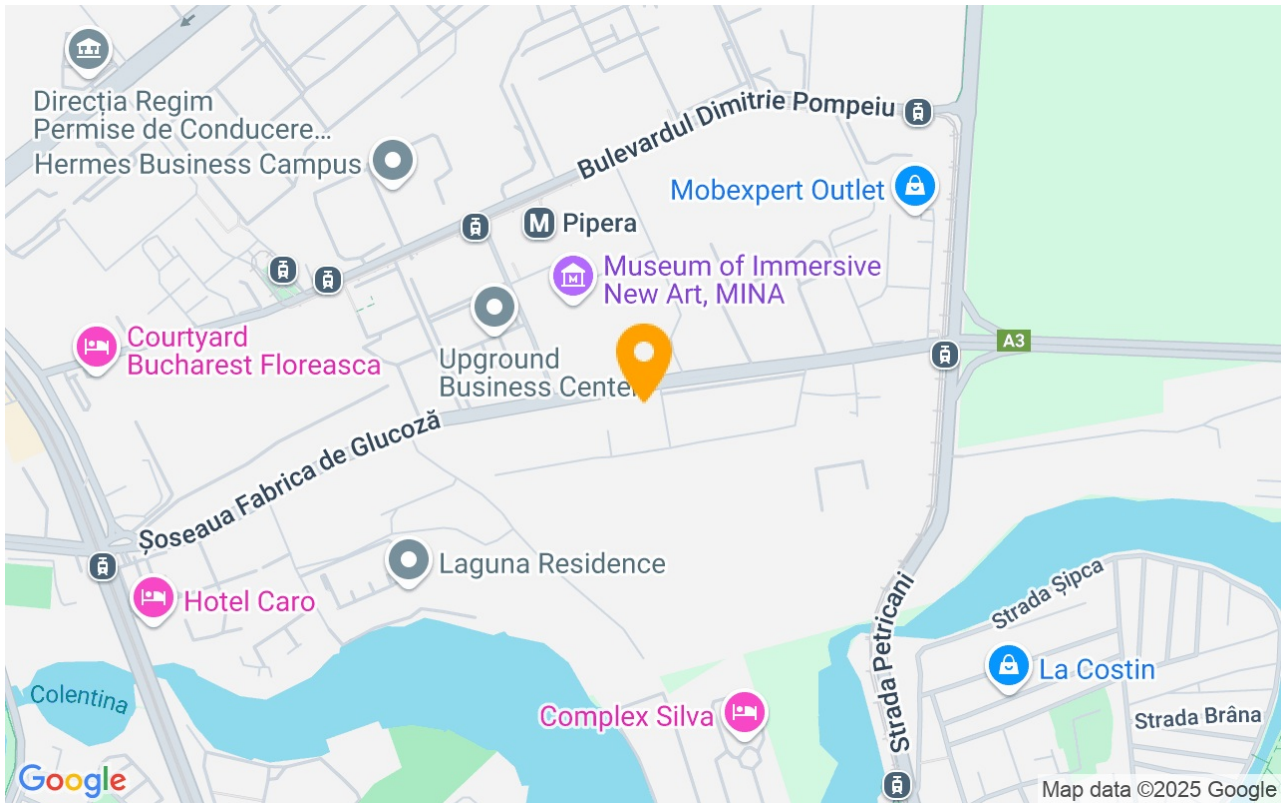
 Este mobilat

 Încălzire centrală proprie

 Aer condiționat



## Locație



## Poze

