



Violetta Tudorache

+40 729 005 624

contact@blissimobiliare.ro
(mailto:contact@blissimobiliare.ro)

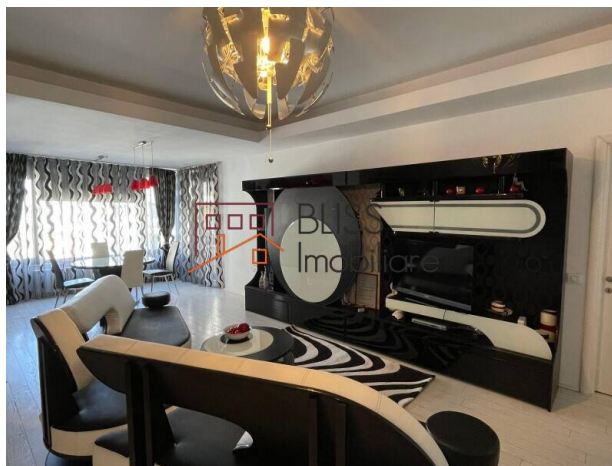
Actualizat pe data de 4 November 2025

Apartment Spațios cu 3 Camere în North Area Lake View

1.150 EUR/ lună

Referinta web
#122228

North Area Lake View, Aviatiei Sud, Bucuresti



<https://blissimobiliare.ro/apartament-3-camere-de-inchiriat-aviatiei-promenada-mall-metro-pipera-122228> (<https://blissimobiliare.ro/apartament-3-camere-de-inchiriat-aviatiei-promenada-mall-metro-pipera-122228>)

Descriere

Apartment cu 3 Camere în North Area Lake View - 120 mp Utili, Mobilat, Parcare și Boxă

Vedere la Grădina Japoneză și Acces Rapid la Parcul Herăstrău

Descoperă eleganța și rafinamentul acestui apartament de 3 camere, situat în ansamblul rezidențial exclusivist North Area Lake View Herăstrău, în inima zonei de nord a Capitalei – Băneasa. Cu o suprafață utilă de 120 mp, finisaje de lux și o terasă cu vedere spectaculoasă către grădina japoneză a complexului, această proprietate oferă un stil de viață unic și sofisticat.

Compartimentare și Spații Interioare

- Living luminos și generos, mobilat modern, cu acces la terasă
- 2 dormitoare spațioase, inclusiv dormitor matrimonial cu baie proprie și dressing mare
- Bucătărie complet mobilată și utilată cu electrocasnice premium
- 2 băi elegante, finisate cu atenție la detalii
- Terasă cu vedere panoramică către curtea interioară și clădirile moderne din zonă

Dotări și Beneficii

- Suprafață utilă: 120 mp
- Etaj 6 / imobil modern cu lift
- Parcare subterană inclusă și boxă de depozitare
- Mobilat și utilat integral, cu design contemporan
- Terasă privată cu vedere spectaculoasă la grădina japoneză iluminată seara

Localizare Premium - Herăstrău

Amplasat într-o zonă exclusivistă a nordului Capitalei, apartamentul oferă acces rapid către:

- Parcul Herăstrău - 7 minute de mers pe jos
- Metrou Aurel Vlaicu - 7 minute
- Promenada Mall - 10 minute
- Parcul Bordei - 3 minute
- Restaurante, cafenele, școli internaționale și centre de business din nordul Bucureștiului


Detalii proprietate

Nr. camere	3
Suprafață utilă	120m ²
Tipul apartamentului	Apartament
Compartimentare	Decomandate
Nr. dormitoare	2
Nr. bucătării	1
Nr. băi	2
Tipul clădirii	Bloc
An construcție	2009
Dispunere	1S+P+9
Etaj	6
Nr. balcoane	1
Stare	Finalizat
Lift	Da
Parcare înăuntru	1
Nr. depozite	1
Clasa de risc seismic	Neclasificat

Facilități

 Bucătărie echipată

 Este mobilat

 Aer condiționat

Locație



Poze

