



**Violetta Tudorache**

+40 729 005 624

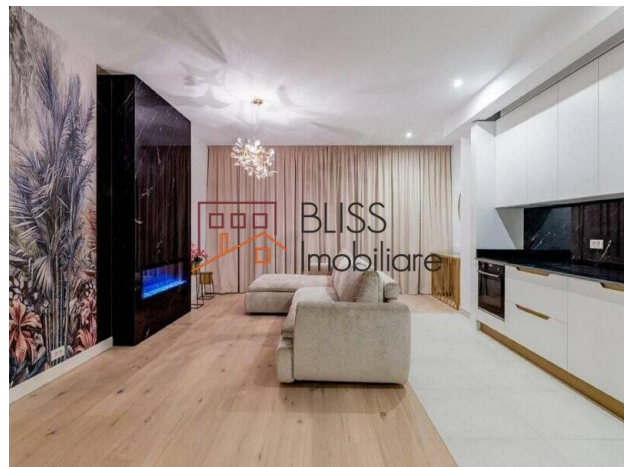
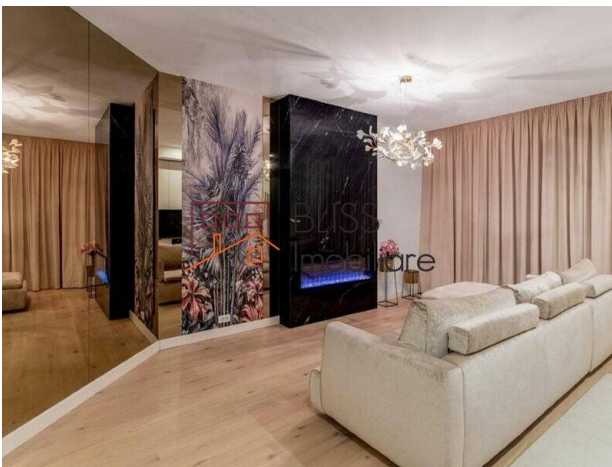
contact@blissimobiliare.ro  
(mailto:contact@blissimobiliare.ro)

Actualizat pe data de 27 March 2026

## **Apartament de Lux cu 2 Camere și Grădină Privată**

Referinta web  
**#123231**

Vida Herastrau, Herastrau, Bucuresti



<https://blissimobiliare.ro/apartament-2-camere-de-inchiriat-herastrau-nordului-123231>  
(<https://blissimobiliare.ro/apartament-2-camere-de-inchiriat-herastrau-nordului-123231>)

### **Descriere**

**Apartament cu 2 Camere și Grădină Privată de 45 mp - Vida Herăstrău**

## **Facilități Premium – 2 Parcări Subterane și Localizare Exclusivistă**

Descoperă un apartament exclusivist cu 2 camere, situat în complexul rezidențial Vida Herăstrău, una dintre cele mai căutate zone din nordul Bucureștiului. Cu o suprafață utilă de 67 mp și o grădină privată de 45 mp, această proprietate îmbină confortul modern cu avantajul unei zone verzi și liniștite, la doar câțiva pași de Parcul Herăstrău.

### **Compartimentare și Spații Interioare**

- Living spațios și luminos, cu acces direct în grădină
- Dormitor confortabil, ideal pentru odihnă și relaxare
- Bucătărie modernă, mobilată și utilată complet
- Baie elegantă, finisată cu materiale premium
- Grădină privată de 45 mp, perfectă pentru relaxare în aer liber sau pentru activități de familie

### **Dotări și Beneficii**

- Suprafață utilă: 67 mp

- Grădină de 45 mp cu acces direct din living
- 2 locuri de parcare subterane incluse
- Finisaje premium și mobilier modern
- Complex rezidențial exclusivist, cu acces securizat și întreținere impecabilă

### **Localizare Premium - Vida Herăstrău**

Amplasat într-una dintre cele mai bune zone rezidențiale ale Capitalei, complexul Vida Herăstrău oferă acces facil către:

- Parcul Herăstrău și Șoseaua Nordului
- Restaurante fine, cafenele și cluburi sportive
- Promenada Mall și zona de business Barbu Văcărescu - Pipera
- Aeroportul Otopeni și DN1



## Detalii proprietate

|                             |                  |
|-----------------------------|------------------|
| <b>Nr. camere</b>           | 2                |
| <b>Suprafață utilă</b>      | 67m <sup>2</sup> |
| <b>Tipul apartamentului</b> | Apartament       |
| <b>Compartimentare</b>      | Decomandate      |
| <b>Nr. dormitoare</b>       | 1                |
| <b>Nr. bucătării</b>        | 1                |
| <b>Nr. băi</b>              | 1                |
| <b>Tipul clădirii</b>       | Bloc             |
| <b>An construcție</b>       | 2020             |
| <b>Disponere</b>            | P+5              |
| <b>Etaj</b>                 | Parter           |
| <b>Stare</b>                | Finalizat        |
| <b>Lift</b>                 | Da               |
| <b>Parcare înăuntru</b>     | 2                |

## Facilități



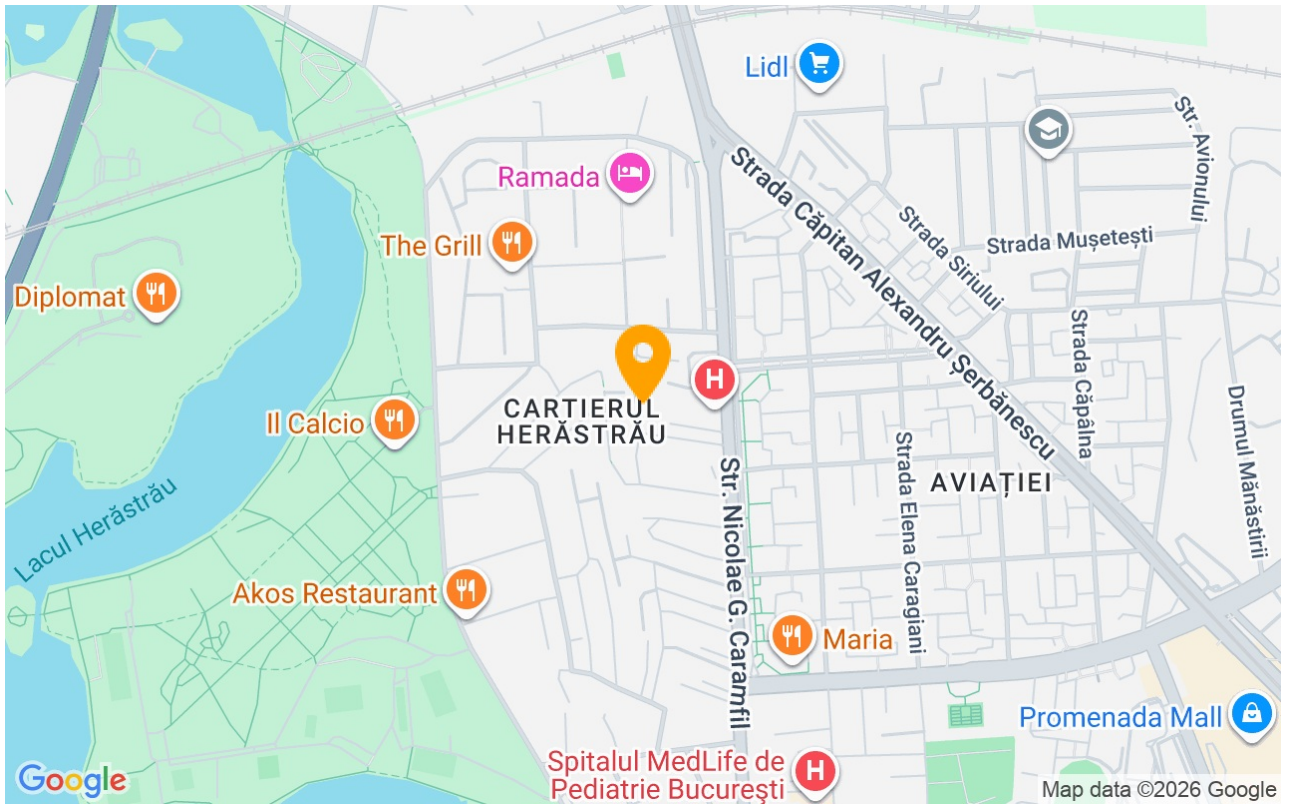
Bucătărie echipată



Este mobilat



## Locație



## Poze

