



Violetta Tudorache

+40 729 005 624

contact@blissimobiliare.ro
(mailto:contact@blissimobiliare.ro)

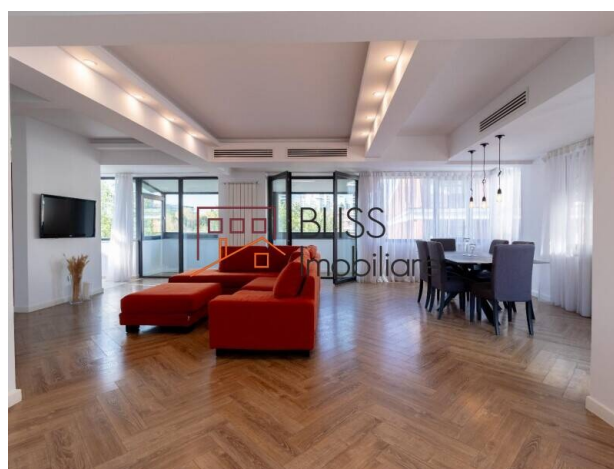
Actualizat pe data de 18 March 2025

Duplex Premium Cu 3 Camere Pe Malul Lacului Floreasca

Floreasca Nord, Bucuresti

1.650 EUR/ lună

Referinta web
#123766



<https://blissimobiliare.ro/apartament-duplex-3-camere-de-inchiriat-floreasca-barbu-vacarescu-123766>
(<https://blissimobiliare.ro/apartament-duplex-3-camere-de-inchiriat-floreasca-barbu-vacarescu-123766>)

Descriere

Descoperă un duplex premium, cu 3 camere de comandat, situat într-o zonă de top din București - pe malul lacului Floreasca, în proximitatea complexului Caro. Cu o suprafață totală generoasă de 183 mp, acest apartament este alegerea perfectă pentru cei care apreciază eleganța, confortul și proximitatea față de natură.

Locuință Spațioasă În Apropierea Complexului Caro Și A Naturii

Specificații și Amenajări Interioare

- **Suprafață totală:** 183.54 mp, inclusiv 146.45 mp de spațiu util, 23.69 mp terase neacoperite și 13.4 mp pentru garajul subteran.
- **Compartimentare:** Duplex amplasat pe etajele 4 și 5, oferind un design de comandat, ideal pentru intimitate și confort.
- **Terase:** 3 terase spațioase, dintre care una acoperită și două deschise, perfecte pentru relaxare și momente de socializare în aer liber.
- **Parcare:** Loc de parcare subteran inclus, plus opțiuni de parcare supraterană în dreptul imobilului, delimitate cu barieră pentru securitate suplimentară.

Finisaje și Dotări de Lux

Acest duplex beneficiază de finisaje premium, selectate pentru un stil sofisticat și durabilitate:

- **Băi placate cu marmură** și accesorii de înaltă calitate Kludi.
- **Întrepătoare elegante Katy Paty** și corpuri de iluminat marca Flos, ce completează atmosfera exclusivistă.
- **Parchet herringbone** din lemn, oferind un aspect clasic și rafinat.

Locație și Priveliște

- **Vedere panoramică:** Apartamentul oferă o priveliște spectaculoasă atât spre zona verde a complexului Caro, cât și spre lacul Floreasca, creând o ambianță liniștitoare și plăcută.
- **În apropierea unor puncte de interes:** Situat în zona Floreasca, în vecinătatea hotelului Caro, apartamentul beneficiază de acces facil către restaurante, parcuri și zone de agrement, oferind totodată acces rapid la principalele artere din nordul Capitalei.

Mobilat și Utilat Complet

Apartamentul este complet mobilat și utilat, oferind un spațiu imediat locuibil, cu un design modern și practic. Totul este pregătit pentru a satisface exigențele celor mai rafinați locatari.


Detalii proprietate

Nr. camere	3
Suprafață utilă	146m ²
Suprafață construită	184m ²
Tipul apartamentului	Apartament Duplex
Compartimentare	Decomandate
Nr. dormitoare	2
Nr. bucătării	1
Nr. băi	2
Tipul clădirii	Bloc
An construcție	2006
Disponere	1S+P+4
Etaj	4
Nr. balcoane	3
Stare	Finalizat
Lift	Da
Parcare înăuntru	1
Clasa de risc seismic	Neclasificat

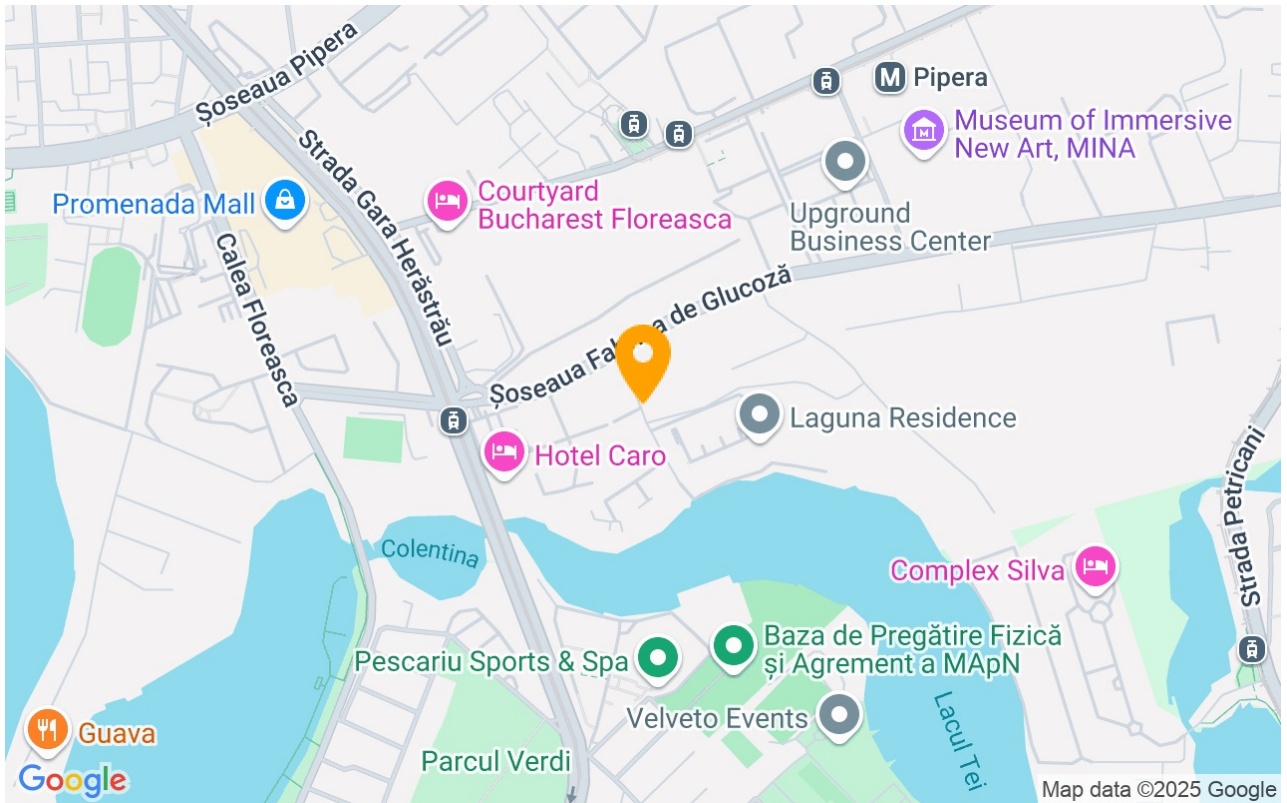
Facilități

 Bucătărie echipată

 Este mobilat

 Încălzire centrală proprie

Locație



Poze

