



Violetta Tudorache

+40 729 005 624

contact@blissimobiliare.ro
(mailto:contact@blissimobiliare.ro)

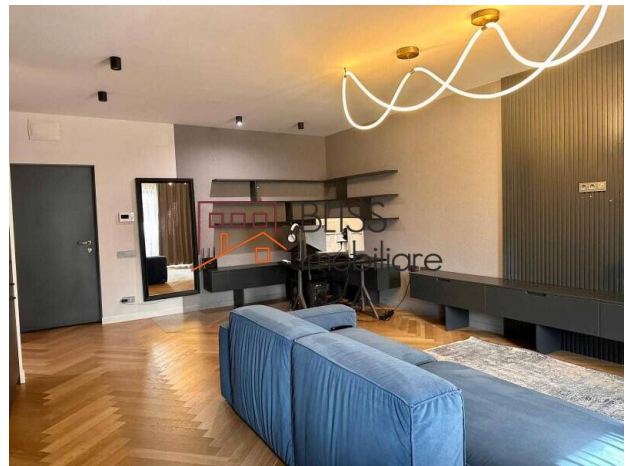
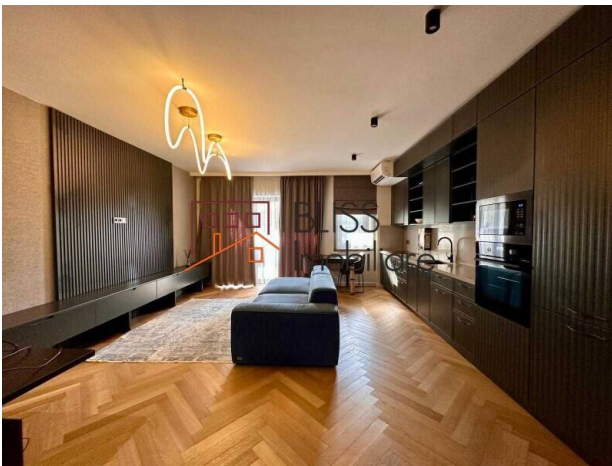
Actualizat pe data de 22 November 2024

Apartment 2 Camere Cu Grădină Privată Și 2 Locuri De Parcare

265.000 EUR

Referinta web
#124280

Grand Park Pipera Residence, Iancu Nicolae,
Bucuresti / Ilfov



<https://blissimobiliare.ro/apartment-2-camere-de-vanzare-iancu-nicolae-pipera-124280>
(<https://blissimobiliare.ro/apartment-2-camere-de-vanzare-iancu-nicolae-pipera-124280>)

Descriere

Descoperiți un apartament modern de 2 camere, amplasat într-o locație privilegiată, în apropierea străzii Erou Iancu Nicolae, una dintre cele mai căutate zone rezidențiale din Pipera. Această proprietate impresionează prin confort, design contemporan și dotări premium.

Ideal Pentru Acces Rapid La Școli Internaționale Și Centre Comerciale

Caracteristici ale proprietății

- **Suprafață utilă:** 55 mp, perfect optimizați pentru un stil de viață modern.
- **Grădină privată:** 24 mp, ideală pentru relaxare, activități în aer liber sau grădărit.
- **Compartimentare:**
 - Living spațios, luminos și elegant.
 - Dormitor confortabil, amenajat cu atenție la detalii.
 - Bucătărie complet utilată, echipată cu electrocasnice moderne.
 - Baie elegantă, finisată cu materiale de calitate.

Facilități și dotări

- **Mobilat și utilat complet**, gata pentru a vă muta imediat.
- **Două locuri de parcare** incluse, un avantaj major într-o zonă aglomerată.

Localizare premium

Situat în apropierea Grand Park Pipera, acest apartament beneficiază de acces rapid către școli internaționale, centre comerciale, restaurante și spații verzi. Zona Erou Iancu Nicolae este renumită pentru comunitatea sa selectă și pentru infrastructura excelentă.

Alegeți acest apartament pentru a vă bucura de un stil de viață modern, liniștit și confortabil, într-o locație de top.


Detalii proprietate


Nr. camere	2
Suprafață utilă	55m ²
Suprafață construită	79m ²
Tipul apartamentului	Apartament
Compartimentare	Semi-decomandate
Confort	Confort 1
Nr. dormitoare	1
Nr. bucătării	1
Nr. băi	1
Tipul clădirii	Bloc
An construcție	2021
Disponere	2S+P+4
Etaj	Parter
Stare	Finalizat
Lift	Da
Parcare înăuntru	2

Facilități

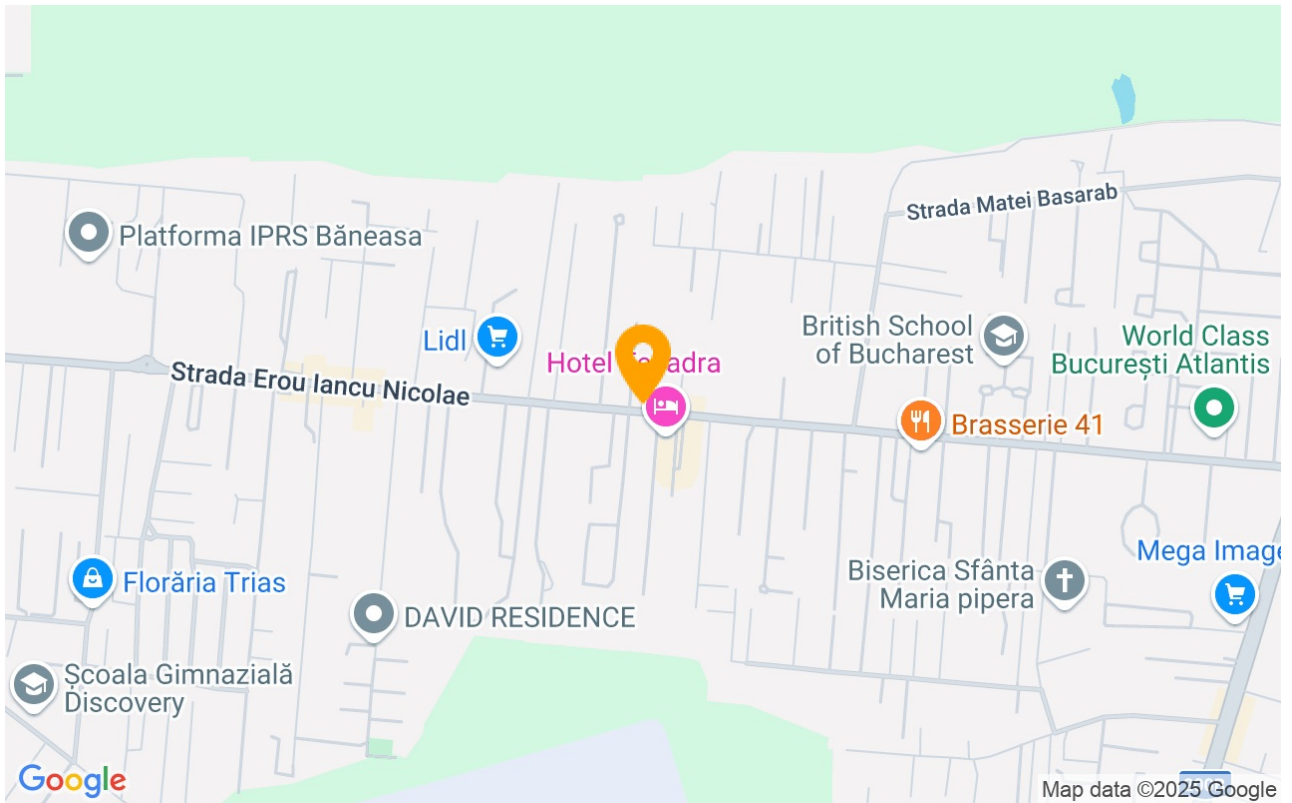
 Bucătărie echipată

 Este mobilat

 Încălzire de la clădire

 Aer condiționat

Locație



Poze

