



Violetta Tudorache

+40 729 005 624

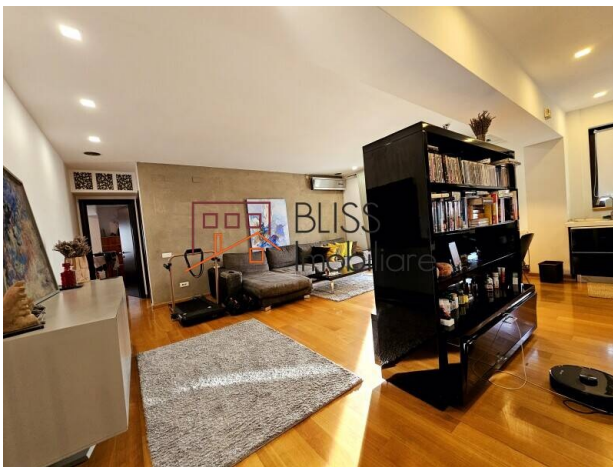
contact@blissimobiliare.ro
(mailto:contact@blissimobiliare.ro)

Actualizat pe data de 8 October 2025

Apartment cu 3 Camere Mobilat Modern

Referinta web
#125248

📍 Magnolia Residence, Piata Domenii, Bucuresti



<https://blissimobiliare.ro/apartament-3-camere-de-inchiriat-domenii-1-mai-grivitei-125248>
(<https://blissimobiliare.ro/apartament-3-camere-de-inchiriat-domenii-1-mai-grivitei-125248>)

Descriere

Apartment cu 3 Camere Mobilat Modern în Inima Zonei Domenii 1 Mai, București

Spații de Depozitare și Parcare Opțională

Descoperă-ți locuința ideală în acest apartament complet mobilat, situat la ultimul etaj (al cincilea) al unui imobil modern construit în 2009. Amplasat în zona vibrantă și foarte căutată Domenii 1 Mai, acest apartament oferă acces facil către Piața Victoriei și un stil de viață confortabil și plin de farmec.

Luminos, Spațios și Proiectat cu Stil

Apartmentul se bucură de multă lumină naturală și un design bine gândit, oferind tot ce ai nevoie pentru un stil de viață confortabil și modern:

- Zona de zi: Un living spațios conectat la un balcon răcoros și primitor, perfect pentru relaxare sau socializare.
- Bucătăria: Bucătăria semi-deschisă, complet utilată, se integrează perfect cu zona de living, creând un spațiu funcțional și atrăgător.
- Dormitoare: Două dormitoare generoase, fiecare cu baie proprie, oferă intimitate și confort. Dormitorul matrimonial dispune, de asemenea, de un elegant dressing walk-in.
- Spații de depozitare: Apartmentul include multiple soluții de depozitare, ideale pentru o locuire organizată.

Pentru Cine Este Potrivit?

Acest apartament este o alegere excelentă pentru persoane singure, cupluri tinere sau familii mici, oferind o locuință modernă și practică într-unul dintre cele mai fermecătoare cartiere din București.

Parcare Opțională

Un loc de parcare sigur, situat în subteran, este disponibil la cerere, oferind un plus de confort.

Locuirea în Zona Domenii din București

Cartierul Domenii este o zonă rezidențială fermecătoare și foarte căutată din București, cunoscută pentru atmosfera sa liniștită, spațiile verzi și facilitățile convenabile. Acesta oferă un echilibru perfect între confortul modern și farmecul tradițional, fiind o alegere excelentă pentru familii, tineri profesioniști și pensionari. Iată o prezentare generală a ceea ce face ca Domenii să fie atât de atrăgător:

Mediu Verde și Liniștit

Parcuri și Spații Verzi: Domenii este situat aproape de Parcul Herăstrău (Parcul Regele Mihai I), unul dintre cele mai mari și mai frumoase parcuri din București, perfect pentru activități în aer liber, jogging sau picnicuri.

Străzi cu Arbori: Străzile sunt liniștite și umbrite de copaci maturi, creând o atmosferă suburbană pașnică, în ciuda poziției centrale.

Arhitectură și Locuințe

Atractivitate Rezidențială: Domenii se mândrește cu o combinație de vile elegante, blocuri moderne de apartamente și case mai vechi bine întreținute, satisfăcând gusturi și bugete variate.

Locuințe cu Densitate Redusă: Cartierul este mai puțin aglomerat în comparație cu alte zone ale Bucureștiului, oferind mai multă intimitate și un sentiment de comunitate.

Accesibilitate

Proximitatea față de Centrul Bucureștiului: Domenii este bine conectat la centrul orașului și alte zone importante prin mijloace de transport în comun, inclusiv autobuze, tramvaie și Linia M4 de metrou (stațiile Grivița și 1 Mai).

Acces Rutier: Zona dispune de o infrastructură rutieră bună, facilitând deplasarea cu mașina.

Facilități și Servicii

- Shopping și Restaurante: Cartierul oferă o combinație de piețe locale (cum ar fi Piața Domenii), magazine mici și supermarketuri. Există, de asemenea, numeroase cafenele și restaurante care servesc atât preparate românești, cât și internaționale.
- Sănătate: Proximitatea față de clinici și spitale de renume, inclusiv Spitalul Universitar Elias, asigură accesul la servicii medicale de calitate.
- Școli și Educație: Domenii găzduiește școli bune, grădinițe și centre educaționale, fiind ideal pentru familiile cu copii.

Siguranță și Comunitate

- Cartier Sigur: Domenii are o reputație de siguranță și securitate, atrăgând rezidenți care prioritizează liniștea sufletească.
- Spirit de Comunitate: Cu o comunitate bine stabilită, zona emană căldură și este primitoare pentru noii veniți.

Opțiuni Diverse

Indiferent dacă cauți un apartament confortabil, o casă modernă sau o vilă spațioasă, opțiunile imobiliare din Domenii satisfac diverse preferințe și bugete.

Pentru Cine Este Potrivit Domenii?

- Familii: Străzile sigure, proximitatea față de parcuri și școlile bune fac din acest cartier o alegere excelentă pentru familii.
- Profesioniști: Accesibilitatea către hub-urile de afaceri și transportul public îl fac ideal pentru tinerii activi profesional.
- Pensionari: Împrejurimile liniștite și comunitatea puternică sunt atrăgătoare pentru cei care caută un stil de viață pașnic.

Viața în Domenii - O Alegere de Stil

Zona Domenii este renumită pentru străzile sale liniștite și pline de verdeață, proximitatea față de Parcul Herăstrău, școli excelente și opțiuni variate de restaurante și magazine. Cu acces facil la transportul public și principalele puncte de interes ale orașului, această locație îmbină perfect liniștea cu conectivitatea urbană.

Indiferent dacă ești în căutarea unui refugiu modern sau a unui cămin prietenos pentru familie, acest apartament oferă combinația perfectă între locuire contemporană și confort urban.

Contactează-ne astăzi pentru a programa o vizionare și pentru a descoperi farmecul zonei Domenii!

Detalii proprietate


Nr. camere	3
Suprafață utilă	105m ²
Suprafață construită	112m ²
Tipul apartamentului	Apartament
Compartimentare	Semi-decomandate
Confort	Confort 1
Nr. dormitoare	2
Nr. bucătării	1
Nr. băi	2
Nr. toalete	1
Tipul clădirii	Bloc
An construcție	2009
Disponere	1S+P+5
Etaj	5
Nr. balcoane	1
Stare	Finalizat
Lift	Da
Parcare înăuntru	1

Facilități

 Bucătărie echipată

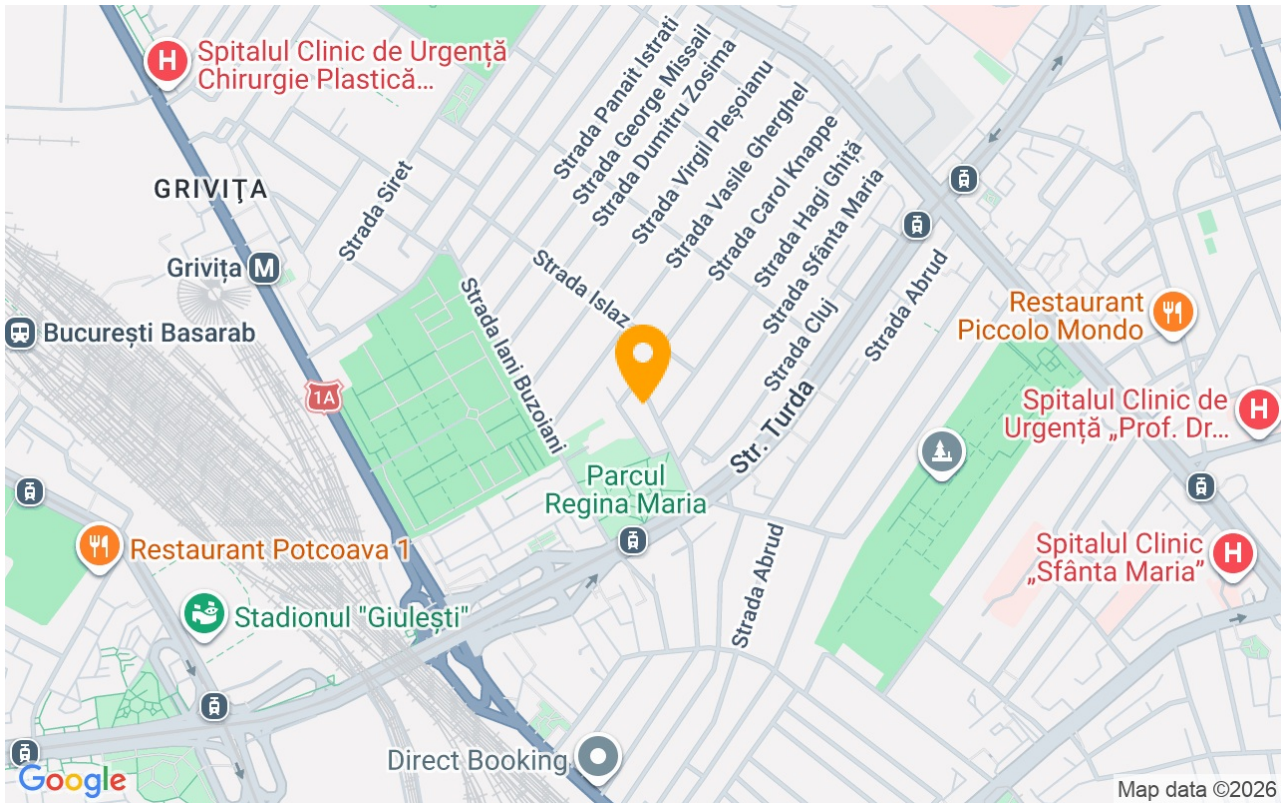
 Mașină de spălat vase

 Este mobilat

 Încălzire centrală proprie

 Aer condiționat

Locație



Poze

