



Violetta Tudorache

+40 729 005 624

contact@blissimobiliare.ro
(mailto:contact@blissimobiliare.ro)

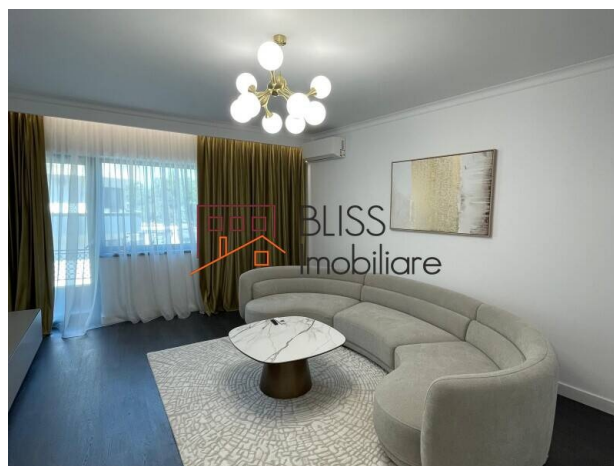
Actualizat pe data de 29 January 2026

Apartment Superb cu 3 Camere și Vedere Spre Parcul Floreasca

405.000 EUR

Referinta web
#142593

 Dorobanti Beller, Bucuresti



<https://blissimobiliare.ro/apartment-3-camere-de-vanzare-dorobanti-primaverii-kiseleff-aviatorilor-142593> (<https://blissimobiliare.ro/apartment-3-camere-de-vanzare-dorobanti-primaverii-kiseleff-aviatorilor-142593>)

Descriere

Te invităm să descoperi un apartament de 3 camere decomandat, cu personalitate și multă lumină naturală, având 90 mp utili (114 mp total), situat la etajul 1 din 4 al unui bloc solid din 1965, chiar pe Strada Aviator Jean Texier - una dintre cele mai frumoase și verzi străzi din Floreasca, chiar vizavi de Parcul Floreasca.

Zonă exclusivistă, vizavi de Parcul Floreasca

Apartmentul a fost complet renovat în 2025, cu grijă pentru fiecare detaliu - de la finisajele premium, instalațiile electrice și sanitare complet noi, până la tâmplăria modernă, încălzirea în pardoseală și centrala proprie, pentru confortul tău în orice anotimp.

Ce îți oferă acest apartament:

- Living spațios și luminos, cu acces direct la unul dintre cele două balcoane mari, perfect pentru cafeaua de dimineață sau pentru seri relaxante.
- Dormitor matrimonial mobilat cu piese Rovere, saltea premium și dressing încăpător.
- Al doilea dormitor, potrivit ca birou sau cameră de oaspeți.
- Bucătărie închisă, complet mobilată și utilată - de la cuptor și plită până la frigider.
- Baie modernă, cu duș walk-in și obiecte sanitare de calitate.

- Rulouri exterioare electrice cu telecomandă la toate geamurile.
- Smart TV, aer condiționat, internet și cablu TV deja disponibile.
- Mobilier Rovere și design interior contemporan.

De ce să alegi această locuință:

Vei locui într-o zonă premium, cu vedere directă către Parcul Floreasca și cu acces rapid la cafenele cochete, restaurante, mijloace de transport și zone comerciale. Este locul unde liniștea parcului se îmbină perfect cu energia vie a cartierului.

Dacă îți dorești un apartament elegant, proaspăt renovat, cu tot confortul modern și poziție de excepție, acesta poate fi „acasă” pentru tine.

Detalii proprietate

Nr. camere	3
Suprafață utilă	90m ²
Suprafață construită	114m ²
Tipul apartamentului	Apartament
Compartimentare	Decomandate
Confort	Delux
Nr. dormitoare	2
Nr. bucătării	1
Nr. băi	1
Tipul clădirii	Bloc
An construcție	1960
Disponere	P+4
Etaj	1
Nr. balcoane	2
Stare	Finalizat
Lift	Nu

Facilități

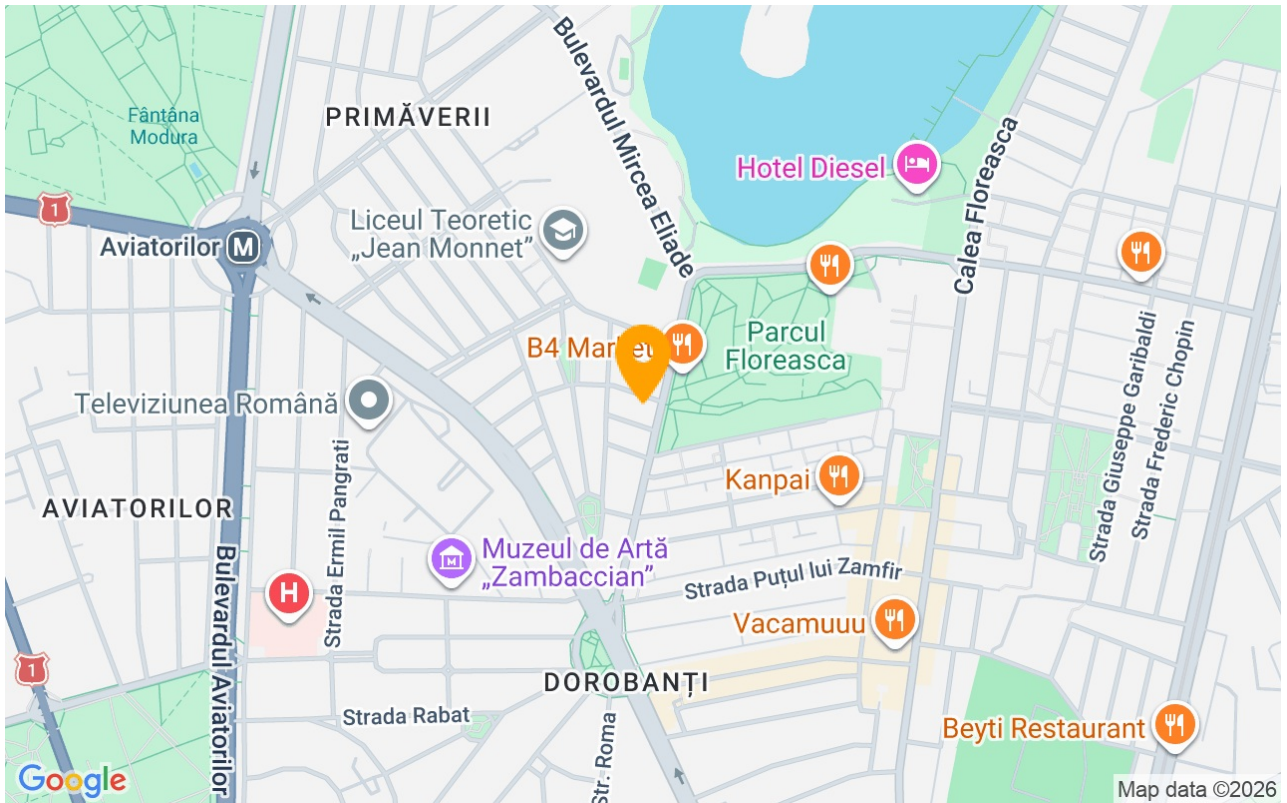
 Bucătărie echipată

 Este mobilat

 Încălzire centrală proprie

 Aer condiționat

Locație



Poze

