



Violetta Tudorache

+40 729 005 624

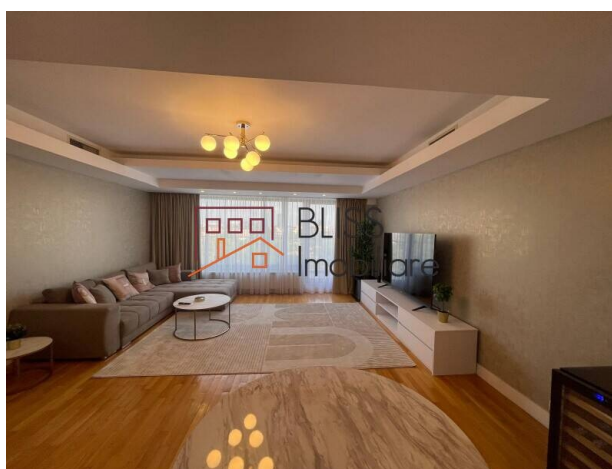
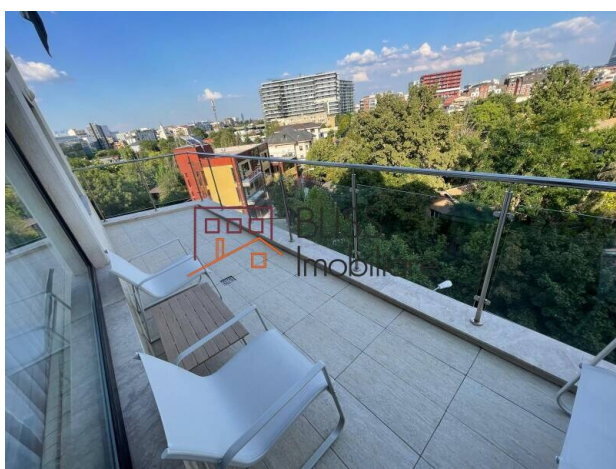
contact@blissimobiliare.ro
(mailto:contact@blissimobiliare.ro)

Actualizat pe data de 3 December 2025

Apartament cu 3 Camere în Herăstrău - Mobilat Complet

Referinta web
#142826

📍 Herastrau, Bucuresti



<https://blissimobiliare.ro/apartament-3-camere-de-inchiriat-herastrau-nordului-142826>
(<https://blissimobiliare.ro/apartament-3-camere-de-inchiriat-herastrau-nordului-142826>)

Descriere

Apartament cu 3 Camere în Zona Herăstrău - 110 mp Utili, Mobilat Complet, 2 Teras

Confort urban cu 2 terase și opțiune de parcare subterană

Descoperă confortul unui apartament spațios și elegant, situat la etajul 5/6 al unui imobil modern din imediata apropiere a Parcului Herăstrău - la doar 1 minut de intrarea principală. Cu o suprafață utilă de 110 mp și două terase generoase, această proprietate este alegerea ideală pentru cei care caută un mix perfect între liniștea unei zone verzi și accesul rapid la facilitățile urbane.

Compartimentare și Dotări

- Suprafață utilă: 110 mp
- Living amplu și luminos, cu zonă de relaxare și acces direct pe terasă
- Bucătărie modernă, complet mobilată și utilată
- Dormitor matrimonial spațios, cu dressing și acces la terasă
- Al doilea dormitor, ideal pentru copii, birou sau cameră de oaspeți
- Două băi moderne, cu finisaje de calitate superioară
- 2 terase înșorite, perfecte pentru relaxare în aer liber
- Mobilat și utilat complet, gata de mutare
- Aer condiționat, finisaje premium

Facilități și Avantaje

- Posibilitate de închiriere loc de parcare în subteran, contracost
- Imobil modern, întreținut impecabil
- Spații comune curate și acces securizat

Localizare Premium - Herăstrău







Situat într-una dintre cele mai exclusiviste zone rezidențiale din București, apartamentul oferă acces imediat la:

- Parcul Herăstrău - la doar 1 minut de mers pe jos
- Restaurante și cafenele rafinate de pe Șoseaua Nordului
- Promenada Mall și zona de business Barbu Văcărescu - Pipera
- Metrou Aurel Vlaicu, DN1 și Aeroportul Otopeni

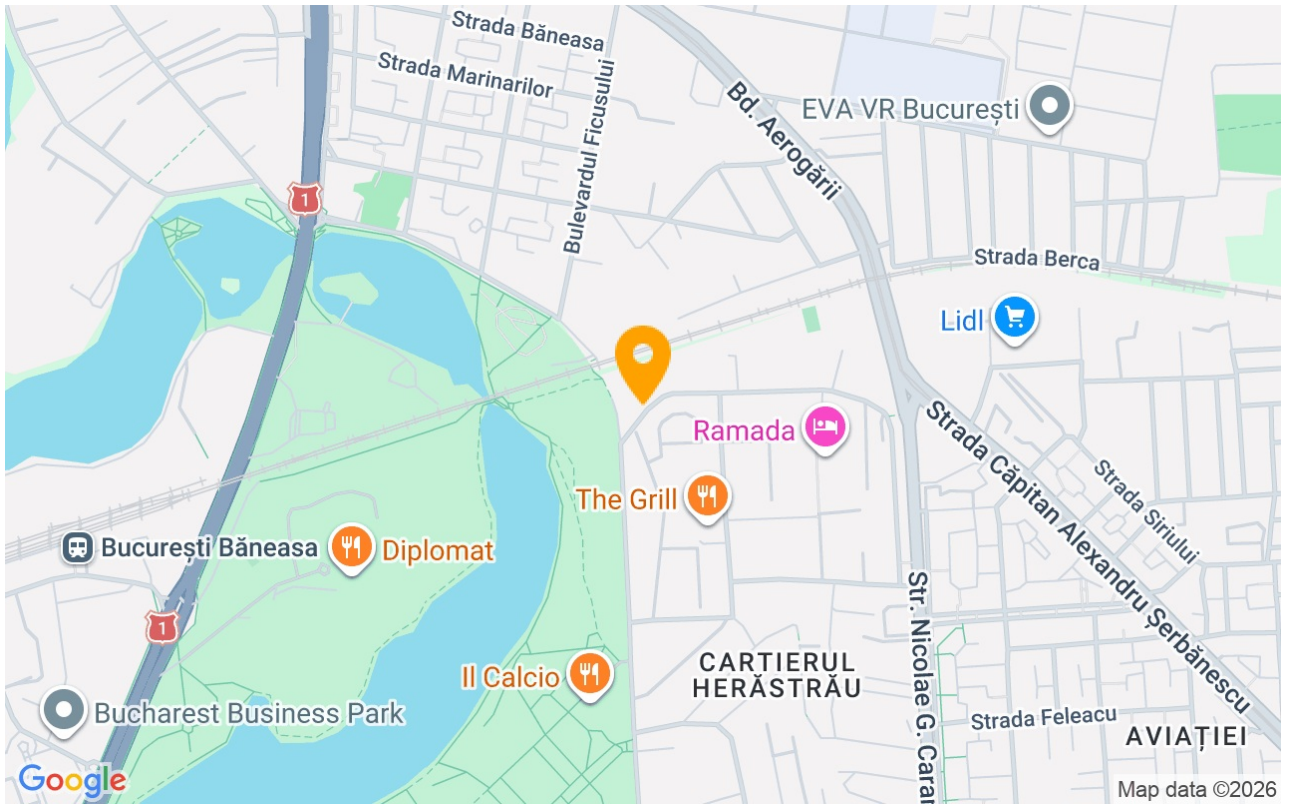
Detalii proprietate

Nr. camere	3
Suprafață utilă	110m ²
Tipul apartamentului	Apartament
Compartimentare	Decomandate
Nr. dormitoare	2
Nr. bucătării	1
Nr. băi	2
Tipul clădirii	Bloc
An construcție	2009
Dispunere	1S+P+6
Etaj	5
Nr. balcoane	2
Stare	Finalizat
Lift	Da

Facilități

- | | | |
|---|---|---|
|  Bucătărie echipată |  Mașină de spălat vase |  Este mobilat |
|  Încălzire de la clădire |  Potrivit pentru birou |  Aer condiționat |

Locație



Poze

