



Violetta Tudorache

+40 729 005 624

contact@blissimobiliare.ro
(mailto:contact@blissimobiliare.ro)

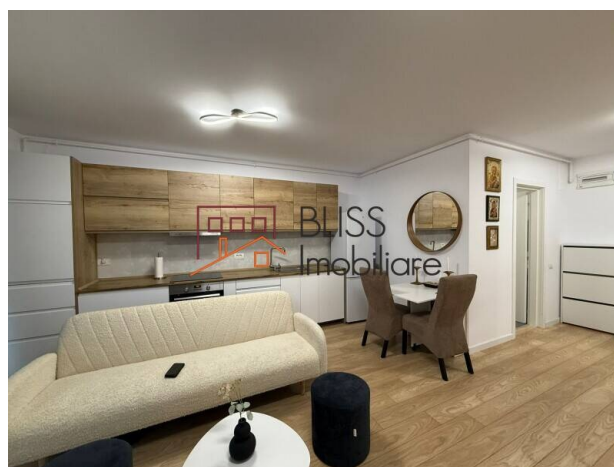
Actualizat pe data de 12 December 2025

Apartament 2 Camere Mobilat Complet Cu Balcon Și Parcare

750 EUR/ lună

Referinta web
#143371

📍 MTM Pipera Residence, Pipera OMV Rond,
Bucuresti / Ilfov



<https://blissimobiliare.ro/apartament-2-camere-de-inchiriat-iancu-nicolae-pipera-143371>
(<https://blissimobiliare.ro/apartament-2-camere-de-inchiriat-iancu-nicolae-pipera-143371>)

Descriere

Acest apartament cu 2 camere este amplasat într-o zonă rezidențială liniștită și apreciată din nordul Capitalei, în proximitatea bulevardului Pipera, una dintre cele mai căutate locații pentru familii și profesioniști care își doresc confort, accesibilitate și apropiere de școli internaționale și facilități moderne.

Situat În Una Din Cele Mai Căutate Zone Rezidențiale Din București

Compartimentare și confort:

Apartamentul este eficient compartimentat și se remarcă printr-un dressing spațios de 5,59 mp, ideal pentru organizarea garderobei sau ca spațiu suplimentar de depozitare.

Locuința beneficiază de finisaje moderne, cu o estetică curată și funcțională, adaptată cerințelor actuale de locuire.

Dotări și atmosferă:

Apartamentul este ideal pentru o persoană activă, un cuplu sau o familie tânără, care caută un spațiu elegant, cu compartimentare practică și finisaje de calitate.

Prezența dressingului este un avantaj major, rar întâlnit în apartamentele de 2 camere din această zonă.

Zonă și accesibilitate:






Situat în apropierea celor mai bune școli internaționale din București, dar și a centrelor comerciale, restaurantelor și mijloacelor de transport, apartamentul oferă un echilibru ideal între viața urbană și intimitatea unei comunități rezidențiale bine organizate.

Accesul facil către Pipera, Aurel Vlaicu, Promenada Mall și pădurea Băneasa transformă această proprietate într-o alegere inspirată pentru cei care își doresc mobilitate și confort în nordul Capitalei.

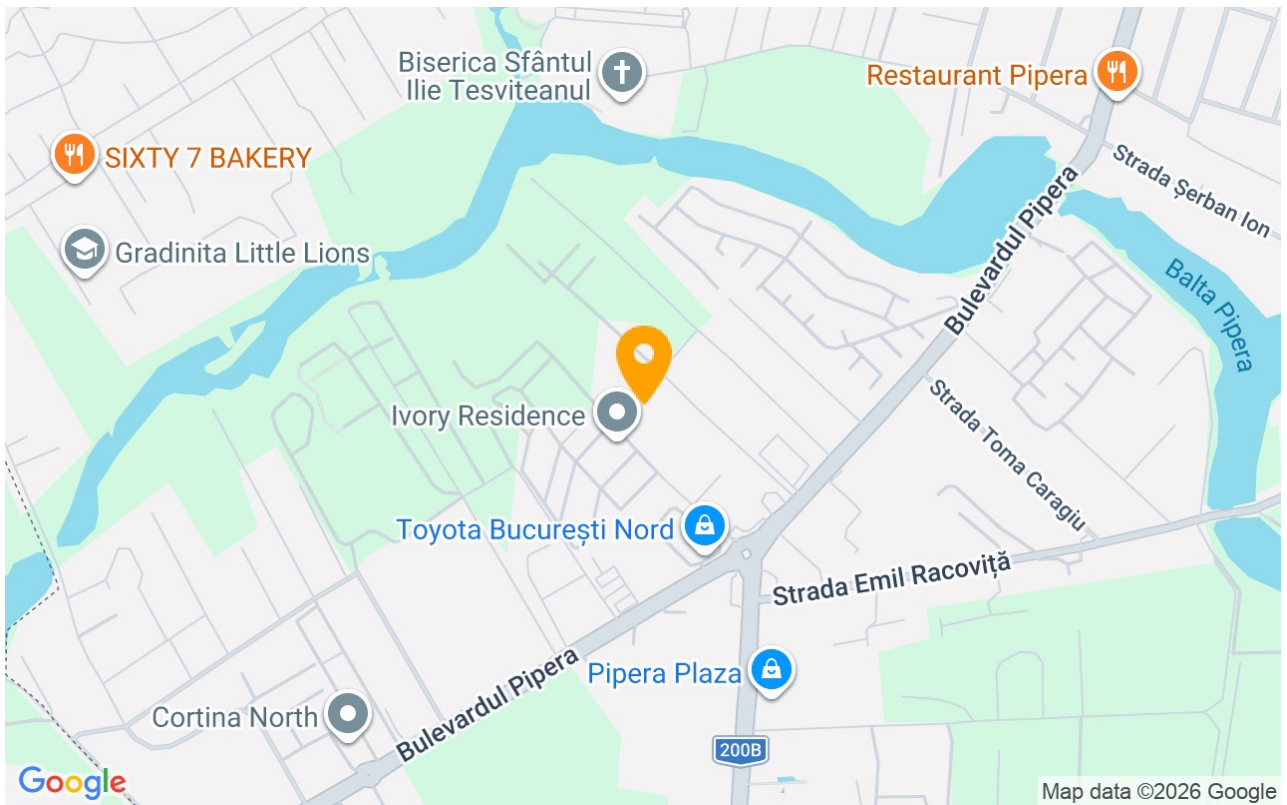
Detalii proprietate

Nr. camere	2
Suprafață utilă	55m ²
Suprafață construită	61m ²
Tipul apartamentului	Apartament
Compartimentare	Nedecomandat
Confort	Confort 1
Nr. dormitoare	1
Nr. bucătării	1
Nr. băi	1
Tipul clădirii	Bloc
An construcție	2023
Disponere	P+5
Etaj	3
Nr. balcoane	1
Stare	Finalizat
Lift	Da
Parcare înăuntru	1

Facilități

-  Bucătărie echipată
-  Mașină de spălat vase
-  Este mobilat
-  Încălzire centrală proprie
-  Aer condiționat

Locație



Poze

