



Violetta Tudorache

+40 729 005 624

contact@blissimobiliare.ro
(mailto:contact@blissimobiliare.ro)

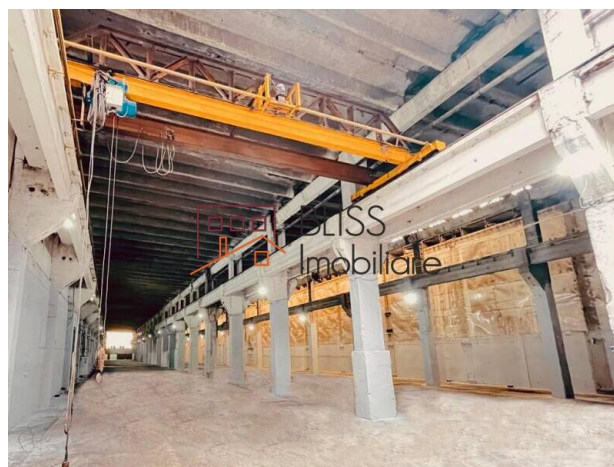
Actualizat pe data de 4 April 2026

Spațiu industrial / Logistică

Progresul, Bucuresti / Ilfov

520 EUR/ lună

Referinta web
#143571



<https://blissimobiliare.ro/spatiu-industrial-logistica-de-inchiriat-progresul-143571>
(<https://blissimobiliare.ro/spatiu-industrial-logistica-de-inchiriat-progresul-143571>)

Descriere

Spațiu comercial 108 mp - parter renovat, Șoseaua Giurgiului, Jilava

Ideal pentru magazin, birou, showroom sau activități de producție ușoară

Acest spațiu comercial se află în Jilava, pe Șoseaua Giurgiului, una dintre principalele artere de acces dinspre sudul Bucureștiului.

Zona beneficiază de trafic auto intens și vizibilitate foarte bună, fiind potrivită pentru activități comerciale, de servicii sau logistice de mici dimensiuni.

Spațiul are o suprafață totală de 108 mp, este amplasat la parter și face parte dintr-o clădire recent renovată, cu o fațadă modernă într-o nuanță albastru intens, ferestre mari și intrare directă din stradă.

Interiorul este open-space, luminos și ușor de compartimentat, permițând adaptarea pentru diverse activități: magazin, birou de reprezentanță, showroom, atelier sau depozit mic.

Spațiul dispune de aer condiționat, grup sanitar propriu, pardoseală rezistentă, ușă dublă de acces și o poartă metalică industrială care permite aprovizionarea facilă.

În fața clădirii există spațiu pentru parcare sau descărcare marfă.

Caracteristici principale:


- Suprafață totală: 108 mp (parter)
- Clădire renovată complet, cu fațadă modernă
- Acces pietonal și acces industrial lateral
- Geamuri mari și vizibilitate excelentă
- Toaletă proprie și utilități individuale
- Posibilitate instalare firmă luminoasă
- Curte / spațiu pentru parcare în fața clădirii


Datorită poziționării strategice, designului modern și funcționalității practice, acest spațiu este o alegere excelentă pentru magazin, birou, depozit, showroom sau atelier de producție ușoară.

Detalii proprietate

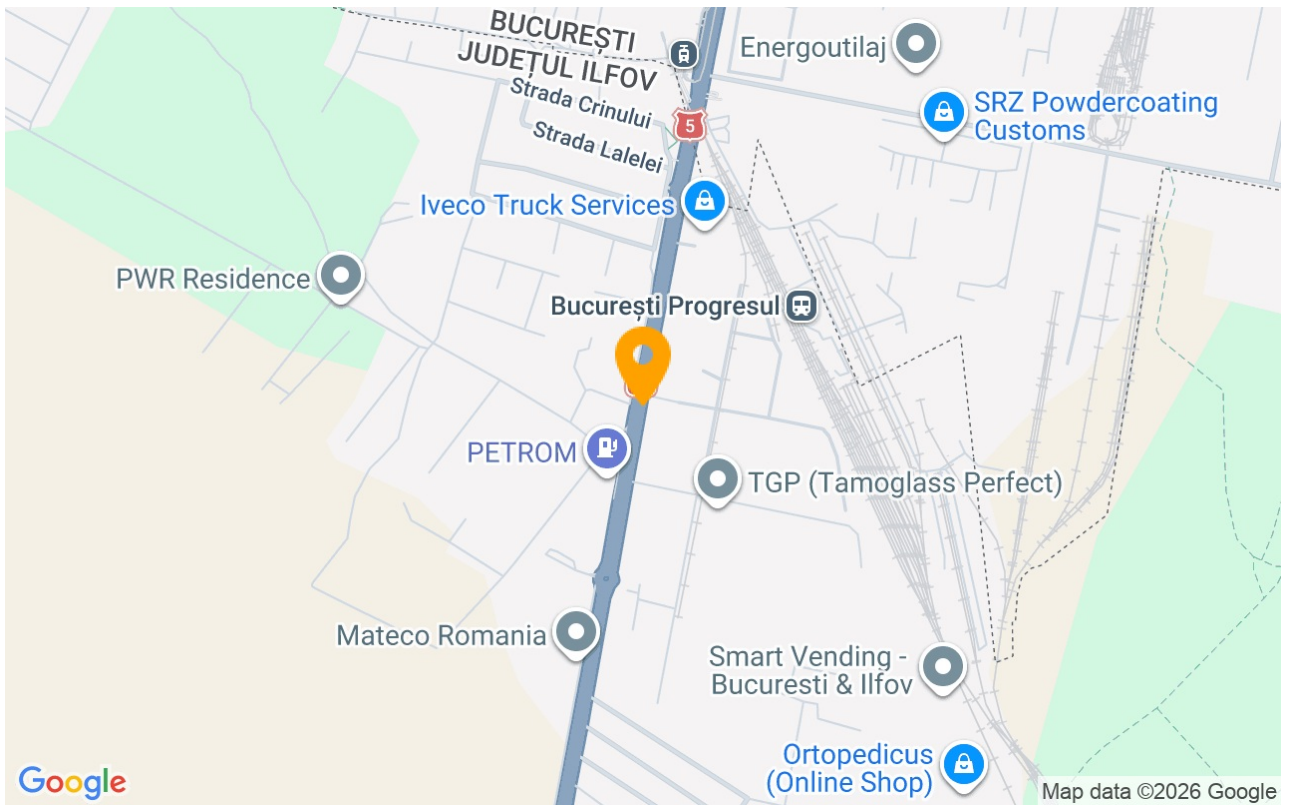
| | |
|----------------------|-------------------|
| Suprafață construită | 108m ² |
| Tipul clădirii | Bloc |
| Stare | Finalizat |

Facilități

 Nemobilat

 Încălzire de la clădire

Locație



Poze

