



Violetta Tudorache

+40 729 005 624

contact@blissimobiliare.ro
(mailto:contact@blissimobiliare.ro)

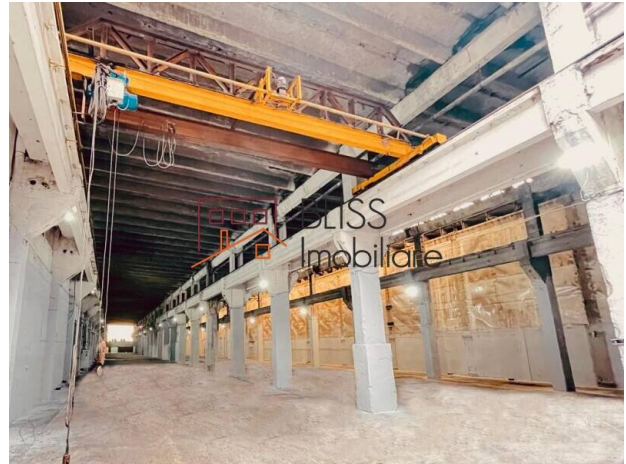
Actualizat pe data de 4 April 2026

Spațiu industrial / Logistică

Progresul, Bucuresti / Ilfov

1.875 EUR/ lună

Referinta web
#143573



<https://blissimobiliare.ro/spatiu-industrial-logistica-de-inchiriat-progresul-143573>
(<https://blissimobiliare.ro/spatiu-industrial-logistica-de-inchiriat-progresul-143573>)

Descriere

Spațiu comercial-industrial 500 mp - parter, Șoseaua Giurgiului, Jilava

Ideal pentru showroom, depozit, birouri sau activități de producție ușoară

Acest spațiu comercial-industrial este amplasat pe Șoseaua Giurgiului, în Jilava, o zonă aflată în expansiune, cu trafic intens și acces facil către centrul Bucureștiului, Centura și DN5.

Poziția sa oferă vizibilitate excelentă la stradă, fiind ideală pentru companii care caută un sediu reprezentativ, ușor accesibil pentru clienți și logistică.

Clădirea este recent renovată, având o fațadă modernă într-o nuanță albastru vibrant, geamuri mari, acces pietonal separat și poartă industrială de mare deschidere pentru vehicule comerciale.

Spațiul de 500 mp, situat integral la parter, are o compartimentare eficientă, cu zone de birouri, spațiu open-space și posibilitate de depozitare sau activitate de producție ușoară.

În fața clădirii se află o curte generoasă, ce permite accesul și parcarea autovehiculelor, precum și descărcarea mărfii.

Caracteristici principale:

- Suprafață totală: 500 mp (parter)


- Clădire complet renovată, design modern
- Acces pietonal și poartă industrială mare
- Spațiu open-space + posibilitate birouri / showroom
- Înălțime utilă potrivită pentru depozitare sau producție
- Grup sanitar propriu și utilități contorizate separat
- Curte privată pentru parcare și aprovizionare
- Fațadă vizibilă, ideală pentru branduire / firmă luminoasă


Datorită amplasării strategice și configurației flexibile, acest spațiu este potrivit pentru: showroom-uri, ateliere, service-uri, birouri logistice, spații de depozitare sau activități de producție ușoară.

Detalii proprietate

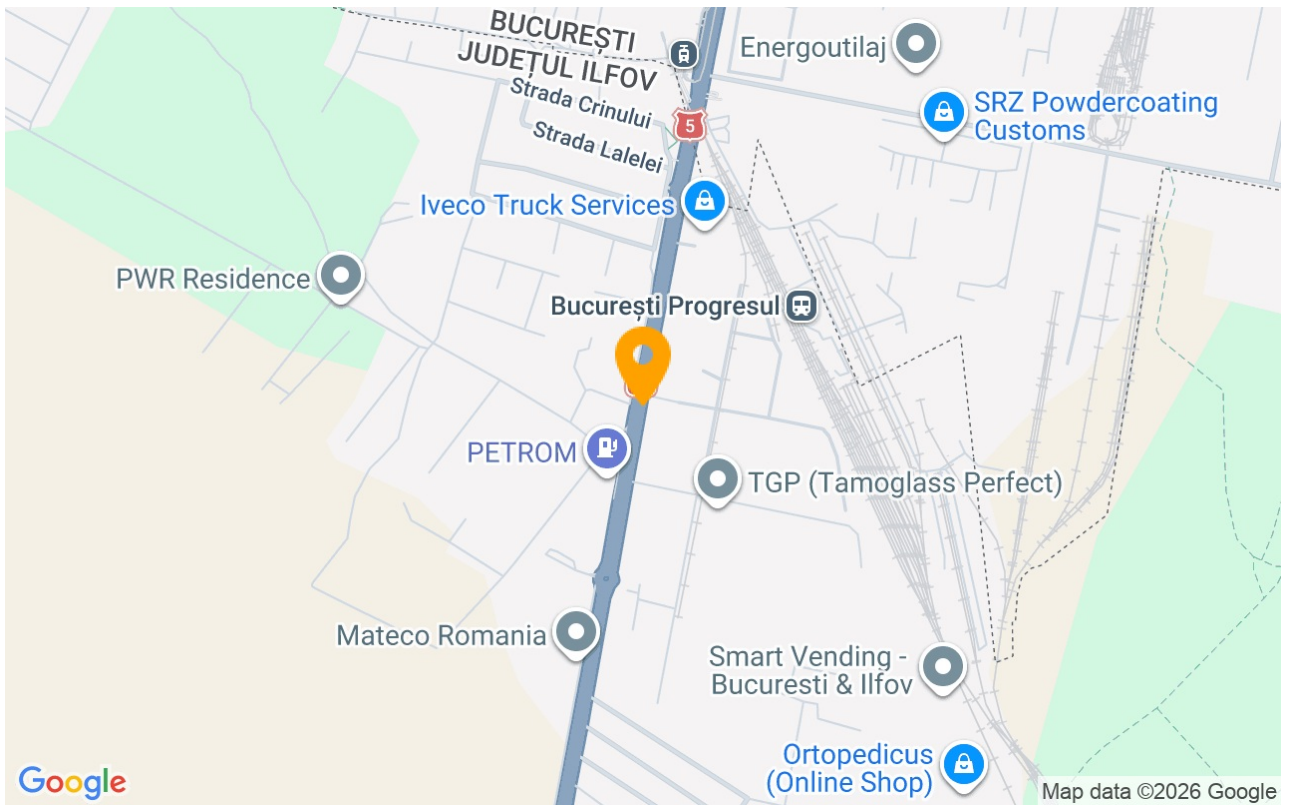
Suprafață construită	500m ²
Tipul clădirii	Bloc
Stare	Finalizat

Facilități

 Nemobilat

 Încălzire de la clădire

Locație



Poze

