



**Violetta Tudorache**

+40 729 005 624

contact@blissimobiliare.ro  
(mailto:contact@blissimobiliare.ro)

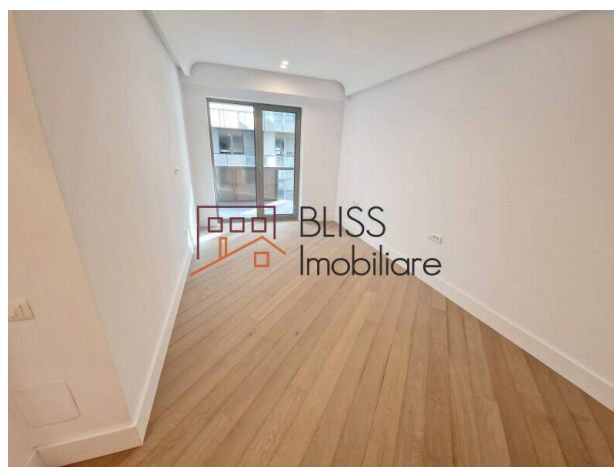
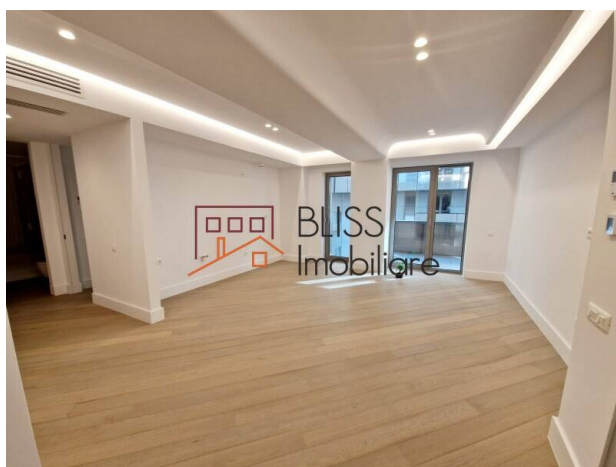
Actualizat pe data de 28 April 2026

## **Apartament 3 camere cu finisaje moderne și terasă**

**318.000 EUR**

Referinta web  
**#143589**

📍 Cortina126, Iancu Nicolae Jolie Ville ,  
Bucuresti / Ilfov



<https://blissimobiliare.ro/apartament-3-camere-de-vanzare-iancu-nicolae-pipera-143589>  
(<https://blissimobiliare.ro/apartament-3-camere-de-vanzare-iancu-nicolae-pipera-143589>)

### **Descriere**

Descoperă un apartament cu 3 camere, proiectat pentru confort modern și funcționalitate pe o suprafață utilă de 90 mp. Spațiul include un living generos cu bucătărie open-space, un dormitor matrimonial cu dressing și baie proprie, un dormitor secundar și un grup sanitar suplimentar, plus o terasă de 14 mp pentru relaxare în aer liber. Interiorul se remarcă prin pardoseală cu parchet și încălzire în pardoseală, tâmplărie Schuco și finisaje de calitate, iar confortul este completat de aer condiționat și lift în clădire.

## **Situat în una din cele mai căutate zone rezidențiale din București.**

Această proprietate combină designul contemporan și dotările practice într-un ambient armonios. Alege un stil de viață echilibrat aproape de facilități, cu acces rapid la puncte de interes și trasee urbane. Situat în complex Cortina 126.

Contactează BLISS Imobiliare pentru detalii și vizionare.




## Detalii proprietate

<b>Nr. camere</b>	3
<b>Suprafață utilă</b>	90m <sup>2</sup>
<b>Suprafață construită</b>	105m <sup>2</sup>
<b>Tipul apartamentului</b>	Apartament
<b>Compartimentare</b>	Decomandate
<b>Nr. dormitoare</b>	2
<b>Nr. bucătării</b>	1
<b>Nr. băi</b>	2
<b>Nr. toalete</b>	1
<b>Tipul clădirii</b>	Bloc
<b>An construcție</b>	2024
<b>Dispunere</b>	2S+P+8
<b>Etaj</b>	4
<b>Nr. balcoane</b>	1
<b>Stare</b>	Finalizat
<b>Lift</b>	Da
<b>De la dezvoltator</b>	Nu

## Facilități

 Nemobilat

 Încălzire de la clădire

 Aer condiționat



## Locație



## Poze

