



**Violetta Tudorache**

+40 729 005 624

contact@blissimobiliare.ro  
(mailto:contact@blissimobiliare.ro)

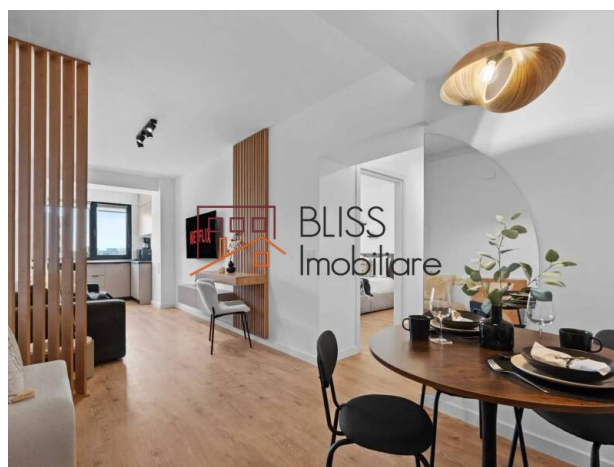
Actualizat pe data de 15 May 2026

## Apartment 2 Camere Cu Balcon Și Parcare Subterană

Ivory Residence Pipera, Pipera OMV Rond,  
Bucuresti / Ilfov

**630 EUR/ lună**

Referinta web  
**#143671**



<https://blissimobiliare.ro/apartament-2-camere-de-inchiriat-iancu-nicolae-pipera-143671>  
(<https://blissimobiliare.ro/apartament-2-camere-de-inchiriat-iancu-nicolae-pipera-143671>)

### Descriere

## Situat În Una Din Cele Mai Căutate Zone Rezidențiale Din București

Situat într-un ansamblu rezidențial elegant și bine securizat din zona Iancu Nicolae – Pipera, acest apartament de 2 camere îmbină armonios confortul contemporan cu un design interior atent realizat. Locația oferă acces rapid către școli internaționale, spații comerciale și zone verzi.

Apartmentul dispune de o suprafață utilă de 50 mp, fiind amplasat la un etaj intermediar într-un bloc nou, cu lifturi moderne și acces facil. Livingul este generos și integrat cu o bucătărie open space complet utilată, iar dormitorul separat oferă intimitate și lumină naturală. Mobilierul și electrocasnicele sunt realizate la comandă, pentru a optimiza spațiul și a asigura un confort superior.

Dotările includ încălzire în pardoseală, centrală termică proprie, aer condiționat, Smart TV, internet de mare viteză și o yală cu cod pentru acces modern și sigur. Balconul generos oferă o vedere plăcută și un spațiu perfect pentru relaxare. În plus, apartamentul include zonă de birou, ideală pentru activități remote sau work from home.

Această locuință este ideală pentru un stil de viață urban, modern și echilibrat, într-o zonă exclusivistă a Bucureștiului.





## Detalii proprietate

<b>Nr. camere</b>	2
<b>Suprafață utilă</b>	50m <sup>2</sup>
<b>Tipul apartamentului</b>	Apartament
<b>Compartimentare</b>	Semi-decomandate
<b>Confort</b>	Confort 1
<b>Nr. dormitoare</b>	1
<b>Nr. bucătării</b>	1
<b>Nr. băi</b>	1
<b>Tipul clădirii</b>	Bloc
<b>An construcție</b>	2022
<b>Disponere</b>	P+7
<b>Etaj</b>	5
<b>Stare</b>	Finalizat
<b>Lift</b>	Da
<b>Parcare afară</b>	1

## Facilități



Bucătărie echipată



Mașină de spălat vase



Este mobilat



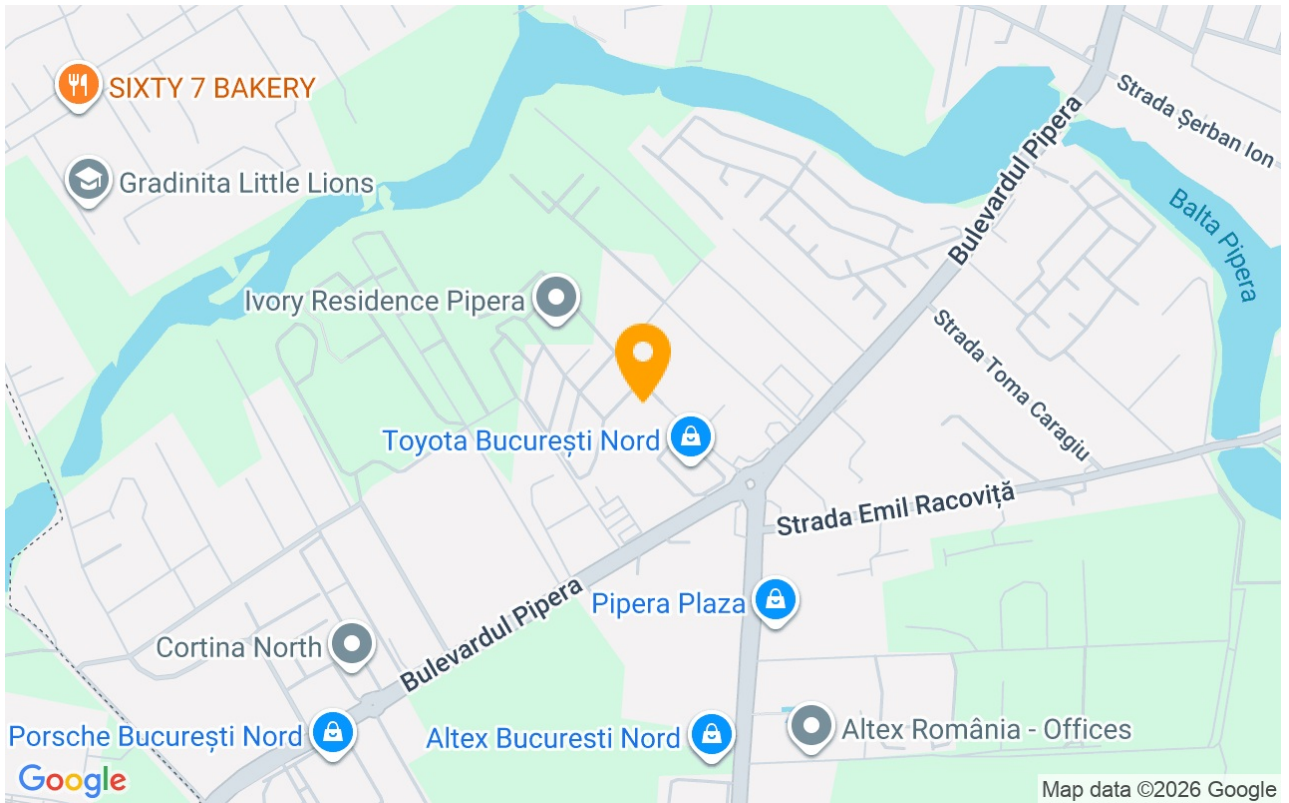
Încălzire centrală proprie



Aer condiționat



## Locație



## Poze

