



**Violetta Tudorache**

+40 729 005 624

contact@blissimobiliare.ro  
(mailto:contact@blissimobiliare.ro)

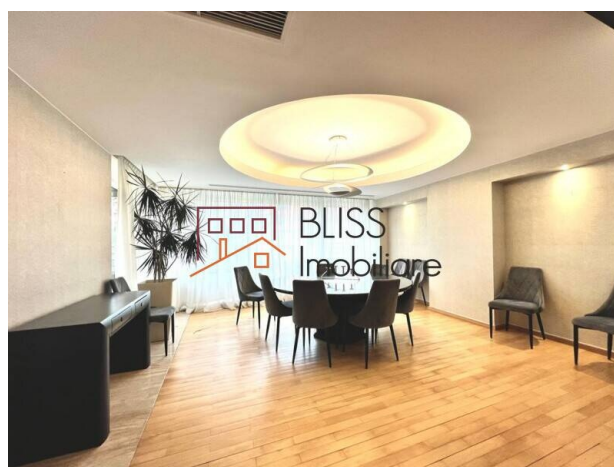
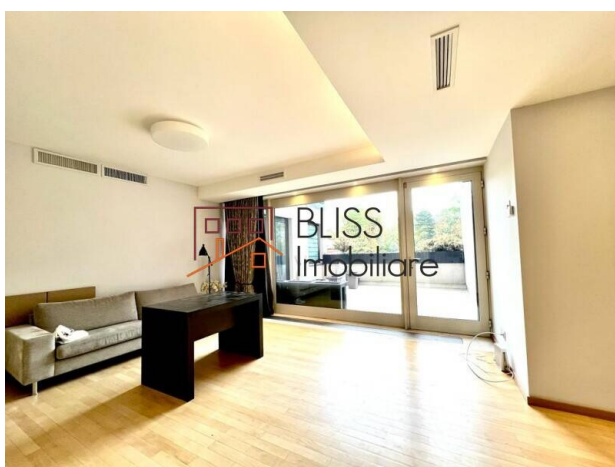
Actualizat pe data de 1 April 2026

## **Apartment 6 camere decomandat, 300 mp și 5 băi**

Kiseleff, Bucuresti

**6.500 EUR/ lună**

Referinta web  
**#145367**



<https://blissimobiliare.ro/apartament-6-camere-de-inchiriat-dorobanti-primaverii-kiseleff-aviatorilor-145367> (<https://blissimobiliare.ro/apartament-6-camere-de-inchiriat-dorobanti-primaverii-kiseleff-aviatorilor-145367>)

### **Descriere**

Coridorul Kiseleff-Aviatorilor reprezintă cea mai consacrată adresă rezidențială din nordul Bucureștiului. Șoseaua Kiseleff — deschisă în 1832 și continuare directă a Căii Victoriei — este mărginită de vile declarate monumente istorice, ambasade și reședințe diplomatice, Arcul de Triumf și Parcul Herăstrău. Bulevardul Aviatorilor, cu Monumentul Eroilor Aerului la intersecția sa centrală, definește de decenii standardul locuirii premium în Sectorul 1. Potrivit Cushman & Wakefield Echinox, prețurile proprietăților premium din Primăverii, Kiseleff, Aviatorilor și Dorobanți au înregistrat cele mai ridicate niveluri din istoria pieței rezidențiale din București — reflectând o ofertă extrem de limitată și o cerere în creștere susținută. Acest apartament de 300 mp, decomandat, mobilat și echipat integral, este poziționat în inima acestui coridor, oferind acces direct la tot ce definește locuirea de nivel înalt în capitală.

## **Kiseleff-Aviatorilor — adresa rezidențială de referință din Sectorul 1**

### **Detalii proprietate:**

- Suprafață construită: 300 mp
- Nr. camere: 6 (decomandate)
- Nr. dormitoare: 5

- Nr. băi: 5
- Nr. bucătării: 1 (echipată complet)
- Nr. balcoane: 3
- Etaj: 1 / 1S+P+3
- Lift: Da
- Parcare în interior: 2 locuri
- An construcție: 2003
- Stare: Finalizat

### **Amenajare interioară:**

Apartamentul este mobilat și echipat complet, cu bucătărie dotată integral, inclusiv mașină de spălat vase, aer condiționat și încălzire centrală de la clădire. Finisajele reflectă standardul construcției — pardoseală din lemn, tavane înalte cu elemente decorative și volume generoase care susțin atât uzul rezidențial, cât și cel reprezentativ. Fiecare dormitor beneficiază de baie proprie, asigurând un nivel de confort și intimitate specific segmentului premium.

### **Facilități:**

- Bucătărie echipată complet
- Mașină de spălat vase
- Mobilat complet
- Aer condiționat
- Încălzire centrală de la clădire
- Lift
- 2 locuri de parcare în interior
- 3 balcoane

### **Locație:**

Imobilul este amplasat pe o stradă paralelă cu Bulevardul Kiseleff, în vecinătatea imediată a Monumentului Eroilor Aerului, între Arcul de Triumf și Piața Victoriei — una dintre cele mai valoroase poziționări urbane din Sectorul 1. Zona beneficiază de densitate rezidențială redusă, nivel ridicat de securitate și acces direct la Parcul Kiseleff și Parcul Herăstrău. Ambasade, reședințe diplomatice și vile monument istoric definesc contextul imediat. Zona nu a fost afectată de sistematizările comuniste și păstrează un caracter arhitectural și urban distinctiv, apreciat constant de chiriașii diplomați, corporativi și de familiile cu standarde ridicate.

O proprietate care corespunde integral standardelor rezidențiale ale uneia dintre puținele adrese cu adevărat reprezentative din București.

---

### **ÎNTREBĂRI FRECVENTE**

---

#### 1. Ce include suprafața de 300 mp a apartamentului?

Suprafața construită de 300 mp acoperă 6 camere de comandat — 5 dormitoare, 5 băi individuale, bucătărie separată și 3 balcoane. Compartimentarea asigură separarea completă a spațiilor de zi față de cele de noapte, fără circulații comune între zone.

#### 2. Sunt incluse locurile de parcare în contract?

Apartamentul dispune de 2 locuri de parcare în interiorul clădirii. Condițiile de includere se stabilesc la negocierea contractului — contactați BLISS Imobiliare pentru detalii complete.

#### 3. Care este sistemul de încălzire?

Imobilul beneficiază de încălzire centrală de la clădire, completată de aer condiționat în spațiile principale. Detaliile privind includerea utilităților în suma lunară se stabilesc contractual.

4. De ce este coridorul Kiseleff-Aviatorilor considerat o adresă de referință?

Zona concentrează ambasade, reședințe diplomatice și vile monument istoric, beneficiind de un nivel ridicat de securitate, densitate urbanistică redusă și acces direct la Parcul Herăstrău și Parcul Kiseleff. Amplasarea între Arcul de Triumf și Piața Victoriei, în vecinătatea Monumentului Eroilor Aerului, plasează această zonă în nucleul rezidențial de elită al capitalei. Potrivit analizelor de piață recente, Kiseleff, Aviatorilor și Primăverii formează segmentul cu cea mai limitată ofertă și cele mai ridicate standarde din piața rezidențială a Bucureștiului.

5. Este apartamentul potrivit pentru rezidență diplomatică sau corporativă?

Da. Suprafața de 300 mp, cele 5 dormitoare en-suite, compartimentarea generoasă și amplasarea în coridorul Kiseleff-Aviatorilor îl recomandă direct pentru rezidențe diplomatice, familii extinse sau chiriași corporativi cu cerințe de reprezentare.

Contactați echipa BLISS Imobiliare pentru detalii și programarea unei vizionări.




## Detalii proprietate


<b>Nr. camere</b>	6
<b>Suprafață construită</b>	300m <sup>2</sup>
<b>Tipul apartamentului</b>	Apartament
<b>Compartimentare</b>	Decomandate
<b>Nr. dormitoare</b>	5
<b>Nr. bucătării</b>	1
<b>Nr. băi</b>	5
<b>Tipul clădirii</b>	Bloc
<b>An construcție</b>	2003
<b>Disponere</b>	1S+P+3
<b>Etaj</b>	1
<b>Nr. balcoane</b>	3
<b>Stare</b>	Finalizat
<b>Lift</b>	Da
<b>Parcare înăuntru</b>	2


## Facilități

 Bucătărie echipată

 Mașină de spălat vase

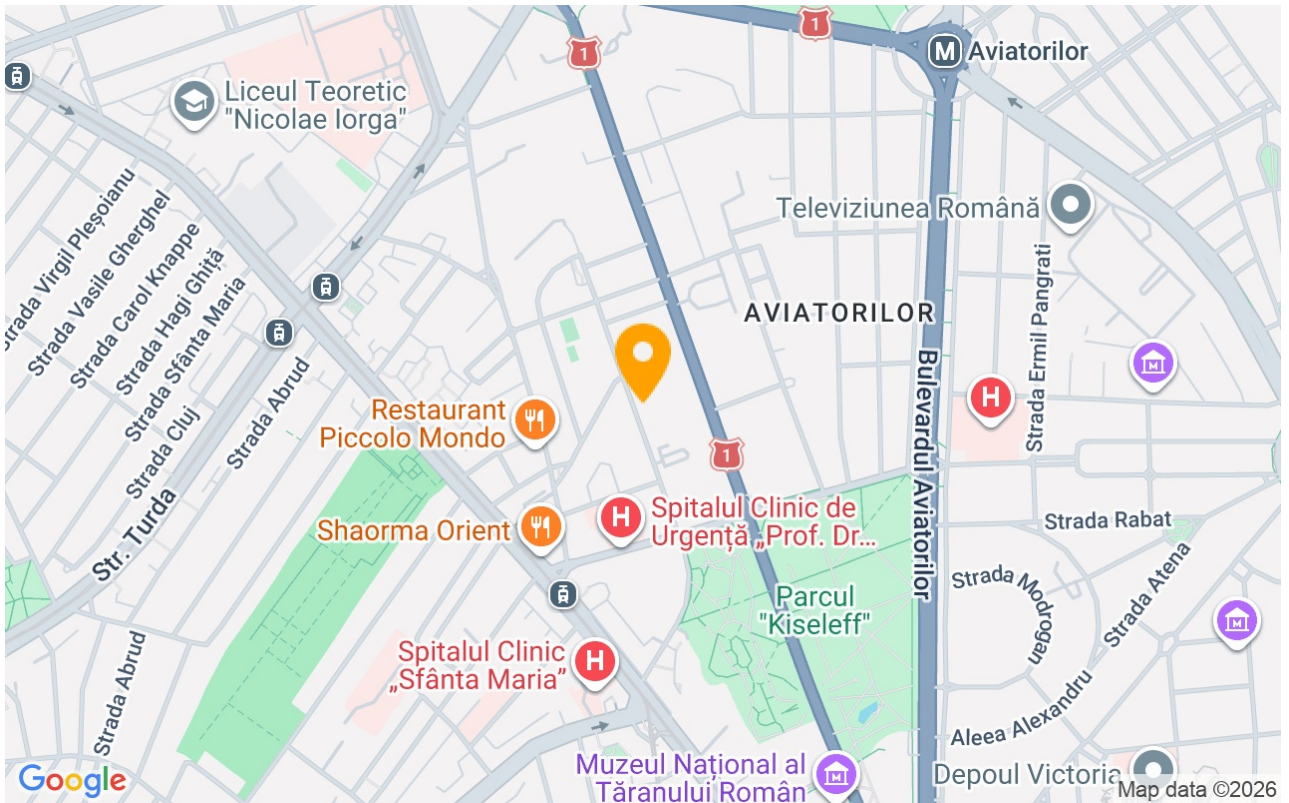
 Este mobilat

 Încălzire de la clădire

 Aer condiționat



## Locație



## Poze

