



**Violetta Tudorache**

+40 729 005 624

contact@blissimobiliare.ro  
(mailto:contact@blissimobiliare.ro)

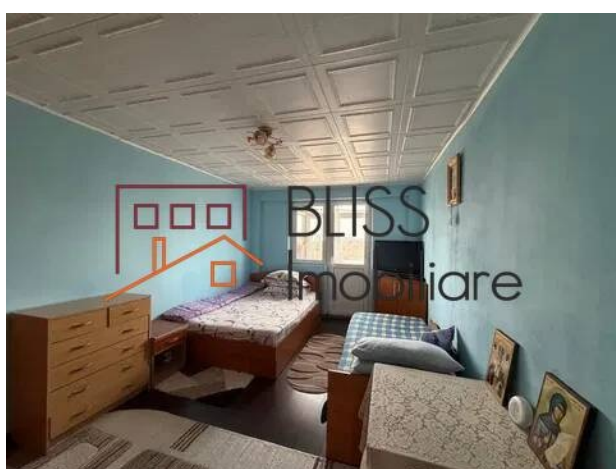
Actualizat pe data de 17 April 2026

## Apartament luminos cu 1 dormitor și balcon închis

**170.000 EUR**

Referinta web  
**#145458**

📍 Straulesti, Bucuresti



<https://blissimobiliare.ro/apartament-2-camere-de-vanzare-baneasa-sisesti-jandarmerie-straulesti-sector-1-145458> (<https://blissimobiliare.ro/apartament-2-camere-de-vanzare-baneasa-sisesti-jandarmerie-straulesti-sector-1-145458>)

### Descriere

## Locuire urbană cu acces rapid la metrou, parc și puncte de interes zilnic

Acest apartament de 2 camere este o alegere inspirată pentru cei care caută un spațiu bine organizat, ușor de folosit și bine conectat la oraș. Cu o suprafață utilă de 43 mp, amplasat la etajul 8 al unui imobil cu lift, locuința oferă un echilibru foarte bun între funcționalitate, lumină naturală și confort de zi cu zi.

Interiorul este completat de dotări practice și apreciate, precum geamuri termopan, balcon închis, gresie, faianță, parchet, ușă metalică la intrare și uși interioare schimbate. Bucătăria este echipată, apartamentul este mobilat, beneficiază de aer condiționat și de încălzire de la clădire, ceea ce îl face pregătit pentru utilizare imediată. Compartimentarea semidecomandată susține un stil de viață eficient și confortabil.

Printre avantajele proprietății se remarcă existența balconului, poziționarea la un etaj superior și faptul că imobilul este izolat atât la exterior, cât și la interior. Clădirea este finalizată, are regim P+10, iar apartamentul dispune de 1 dormitor, 1 baie și 1 bucătărie, într-un format potrivit pentru un stil de viață urban, simplu și bine structurat.

La nivel de lifestyle, proprietatea câștigă prin proximitatea față de stația de metrou Laminorului, Parcul Bazilescu, piață, școală, grădiniță, precum și față de Lidl, Penny, Kaufland, Mega, Lacul Străulești și Mall AFI City. Toate acestea contribuie la o experiență de locuire comodă, într-o zonă

liniștită, cu acces facil la nevoile cotidiene.

Dacă îți dorești un apartament eficient, bine poziționat și ușor de integrat într-un stil de viață activ, contactează echipa BLISS Imobiliare pentru mai multe detalii și pentru a descoperi dacă această proprietate se potrivește planurilor tale.




## Detalii proprietate

<b>Nr. camere</b>	2
<b>Suprafață utilă</b>	43m <sup>2</sup>
<b>Suprafață construită</b>	48m <sup>2</sup>
<b>Tipul apartamentului</b>	Apartament
<b>Nr. dormitoare</b>	1
<b>Nr. bucătării</b>	1
<b>Nr. băi</b>	1
<b>Tipul clădirii</b>	Bloc
<b>Disponere</b>	P+10
<b>Etaj</b>	8
<b>Nr. balcoane</b>	1
<b>Stare</b>	Finalizat
<b>Lift</b>	Da

## Facilități

 Bucătărie echipată

 Este mobilat

 Încălzire de la clădire

 Aer condiționat



## Locație



## Poze

