



Violetta Tudorache

+40 729 005 624

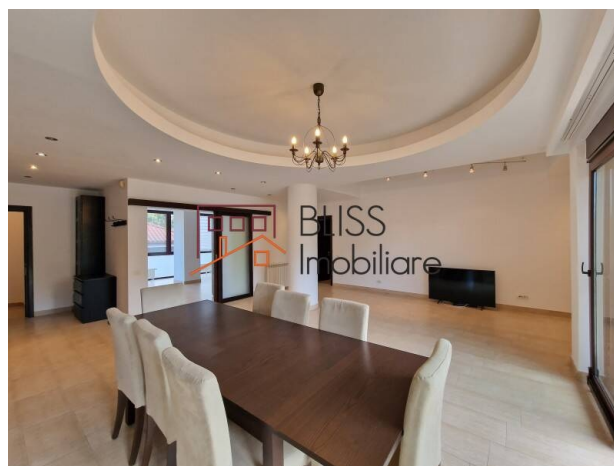
contact@blissimobiliare.ro
(<mailto:contact@blissimobiliare.ro>)

Actualizat pe data de 4 July 2025

apartament 4 camere de 201 mp cu 2 locuri de parcare subterane

Referinta web
#28832

 Floreasca, Bucuresti



<https://blissimobiliare.ro/apartament-4-camere-de-inchiriat-floreasca-barbu-vacarescu-28832>
(<https://blissimobiliare.ro/apartament-4-camere-de-inchiriat-floreasca-barbu-vacarescu-28832>)

Descriere

BLISS Imobiliare va prezinta un apartament spatios si luminos de 4 camere, ce ocupa tot etajul 2 al unui imobil de 5 etaje construit in 2007 si situat in zona Floreasca, in imediata vecinatate a Parcului Verdi.

Camerele sunt semi-mobilate, iar bucataria este complet mobilata si utilata.

Apartamentul are o suprafata utila de 173 mp si este compartimentat inteligent, astfel ca intregul spatiu este eficientizat pentru a indeplini nevoile tuturor membrilor familiei. Acesta se imparte in 3 dormitoare spatioase, dintre care 2 sunt pozitionate catre spatele blocului, iar unul catre fata cu vedere in strada. De asemenea, regasim si un living foarte spatios cu zona de dining si o bucatarie inchisa.

Fiecare dormitor are balcon propriu deschis, iar din living se iese pe o terasa de 10 mp. Acestea se despart de camere prin ferestre si usi din sticla mari si inalte, astfel ca va veti putea bucura de foarte multa lumina naturala pe tot parcursul zilei si va va ajuta sa minimizati consumul de energie electrica.

De asemenea, fiecare dormitor are cate un hol si o baie proprie, iar langa bucatarie exista o debara si o camera. Apartamentul mai dispune de o camera de depozitare/spalatorie, care se afla pe casa scarii si este folosita exclusiv de cei care locuiesc in apartament, si de 2 locuri de parcare in subteran.

Imobilul este pozitionat intr-un cartier rezidential linistit, intr-o zona convenabila, plina de facilitati si cu acces rapid catre punctele de interes din Bucuresti. In apropiere se afla statii de autobuz si tramvai, care duc rapid catre alte zone de interes din capitala, iar statiile de metrou cele mai apropiate, Aurel Vlaicu si Stefan cel Mare, se afla la 10 minute distanta cu masina sau aproximativ 25 minute de mers pe jos.

Zona Floreasca este una dintre cele mai exclusiviste si ravnite din Bucuresti, fiind inconjurata de cartierele Primaverii, Aviatiei si Dorobanti, fiind nu doar un loc perfect pentru locuinta ta, ci si pentru un stil de viata ideal.

Cei care-si doresc sa fie rezidenti in aceasta zona se pot bucura de parcuri precum Parcul Verdi, care se afla in imediata vecinatate, sau Parcul Floreasca, aflat la o distanta de cateva minute de mers pe jos. Aceste parcuri faciliteaza si incurajeaza sporturile in aer liber si activitatile de relaxare, fiind un mediu sigur si minunat pentru familiile cu copii. In plus, in Parcul Floreasca se regaseste si o piscina amenajata cu restaurant si terasa.

In afara de parcuri, in aceasta zona se regasesc diverse magazine si showroom-uri cu produse de lux, supermarketuri, sucursale bancare, clinici de estetica, saloane de infrumusetare si spa, sali de sport sau studiouri de yoga etc, astfel ca va puteti rezolva orice nevoie si satisface orice dorinta rapid si usor.

Aceasta zona este vestita si pentru numarul mare de cafenele, restaurante, patiserii, cofetarii si cluburi sociale, locuri in care se intalnesc oameni cu interese comune si o viata sociala activa.

De asemenea, veti avea parte o varietate de centre educationale, scoli internationale de elita, gradinite si after school pentru copii, ceea ce face ca aceasta locuinta sa fie potrivita si pentru familiile cu copii. Cea mai apropiata este Liceu Teoretic C.A. Rosetti, care se afla la doar 3 minute de mers pe jos.


Detalii proprietate


Nr. camere	4
Suprafață utilă	173m ²
Suprafață construită	201m ²
Tipul apartamentului	Apartament
Compartimentare	Decomandate
Confort	Confort 1
Nr. dormitoare	3
Nr. bucătării	1
Nr. băi	3
Tipul clădirii	Bloc
An construcție	2004
Disponere	1S+P+5
Etaj	2
Nr. balcoane	3
Stare	Finalizat
Lift	Da
Parcare înăuntru	2


Facilități

 Bucătărie echipată

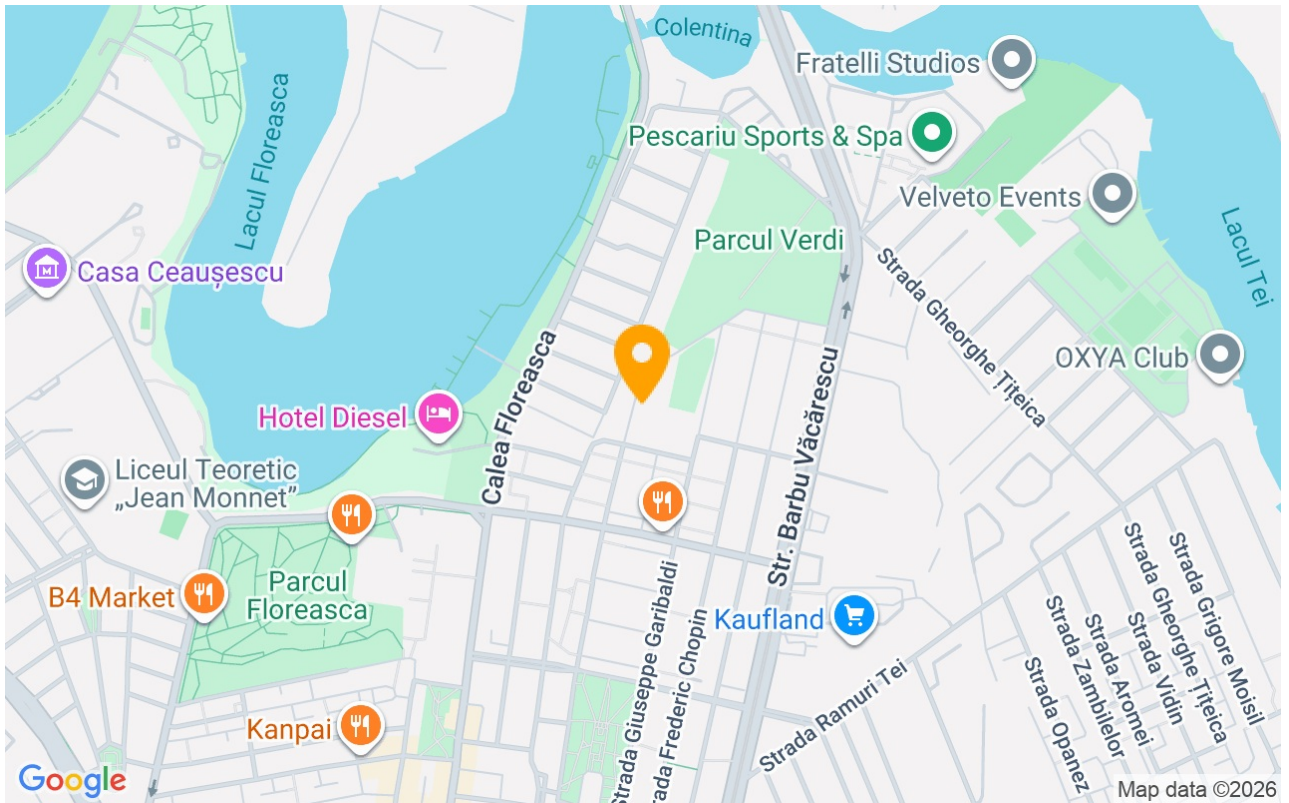
 Mașină de spălat vase

 Nemobilat (Dispus să
mobileze)

 Încălzire de la clădire

 Aer condiționat

Locație



Poze

