



Violetta Tudorache


+40 729 005 624

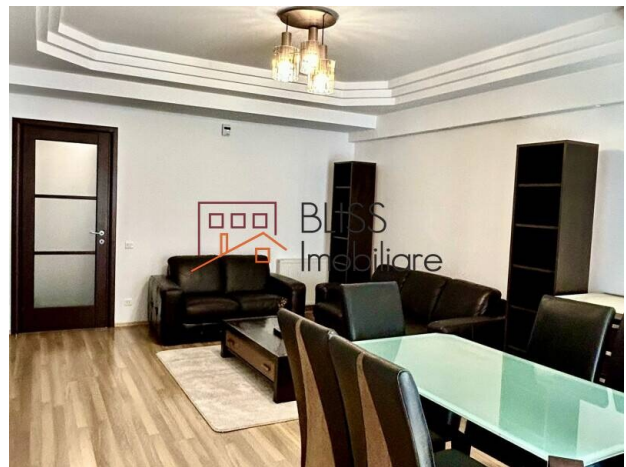
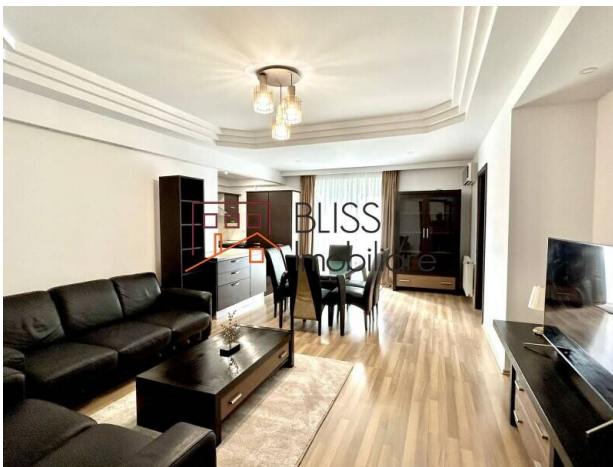
contact@blissimobiliare.ro
(mailto:contact@blissimobiliare.ro)

Actualizat pe data de 25 September 2025

Apartament cu 2 Camere - 70 mp Utili, Parcare Subterană

Referinta web
#31354

 Herastrau, Bucuresti



<https://blissimobiliare.ro/apartament-2-camere-de-inchiriat-herastrau-nordului-31354>
(<https://blissimobiliare.ro/apartament-2-camere-de-inchiriat-herastrau-nordului-31354>)

Descriere

Apartament cu 2 Camere, 70 mp Utili - Etaj 2/6, Mobilat Complet, Parcare Subterană

Confort urban, spații generoase și localizare premium în nordul Capitalei

Îți prezentăm un apartament modern și spațios, situat la etajul 2 al unui imobil solid construit în 2005, într-o zonă rezidențială liniștită și bine conectată. Cu o suprafață utilă de 70 mp și o compartimentare funcțională, locuința este complet mobilată și utilată, fiind pregătită să ofere confortul ideal pentru rezidență.

Compartimentare și Detalii Interioare

- Suprafață utilă: 70 mp
- Living generos de 32 mp, cu zonă de dining și acces pe terasă
- Dormitor spațios (18 mp), mobilat modern
- Bucătărie complet echipată
- Baie principală + grup sanitar de serviciu
- Terasă ideală pentru relaxare

Dotări și Beneficii

- Complet mobilat și utilat, inclusiv: mașină de spălat vase, mașină de spălat și uscat rufe
- Centrală proprie de apartament
- Aer condiționat
- Loc de parcare subteran inclus
- Clădire cu pază permanentă și acces securizat

Localizare Premium- Herăstrău

Apartamentul se află într-o zonă rezidențială apreciată, cu acces rapid către:


- Parcul Herăstrău și Șoseaua Nordului
- Promenada Mall și zona de birouri Pipera – Barbu Văcărescu
- Restaurante, cafenele, săli de fitness și supermarketuri
- Conexiuni rapide către DN1 și Aeroportul Otopeni

Detalii proprietate

Nr. camere	2
Suprafață utilă	70m ²
Suprafață construită	80m ²
Tipul apartamentului	Apartament
Compartimentare	Nedecomandat
Confort	Confort 1
Nr. dormitoare	1
Nr. bucătării	1
Nr. băi	1
Tipul clădirii	Bloc
An construcție	2006
Disponere	1S+P+6
Etaj	2
Nr. balcoane	1
Stare	Finalizat
Lift	Da
Parcare înăuntru	1
Clasa de risc seismic	Neclasificat

Facilități

 Bucătărie echipată

 Mașină de spălat vase

 Este mobilat

 Încălzire centrală proprie

Locație



Poze

