



Violetta Tudorache

+40 729 005 624

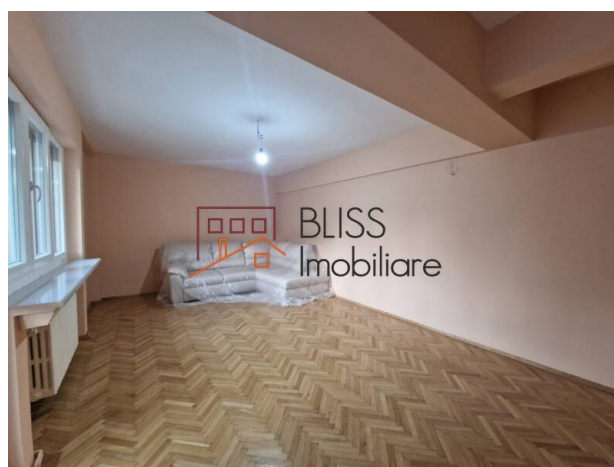
contact@blissimobiliare.ro
(mailto:contact@blissimobiliare.ro)

Actualizat pe data de 14 December 2023

apartament spatios 4 camere de 110 mp utili

Referinta web
#31433

Caderea Bastiliei, Bucuresti



<https://blissimobiliare.ro/apartament-4-camere-de-inchiriat-km-0-ultracentral-31433>
(<https://blissimobiliare.ro/apartament-4-camere-de-inchiriat-km-0-ultracentral-31433>)

Descriere

BLISS Imobiliare va prezinta un apartament de 4 camere, decomandat, aflat la etajul al unui imobil situat in zona Caderea Bastiliei - Dorobanti, la cateva minute de Piata Romana.

Apartamentul a fost renovat complet in 2023.

Acesta are o suprafata utila de 110 mp si se imparte in 4 camere nemobilate, bucatarie complet mobilata si utilata, baie, toaleta de serviciu si 2 balcoane.

Zona centrala in care se afla apartamentul este una foarte cautata, cu o multitudine de restaurante, cafenele și localuri elegante. Aici se gasesc o gama variata de bucatarii internationale și locale, de la restaurante fine dining la bistrouri și cafenele renumite si primitoare.

Un mare avantaj al acestui apartament este ca se afla in apropierea mai multor parcuri, cum ar fi Parcul Sportiv Dinamo, care se afla la 9 minute de mers pe jos, care este deschis non-stop pentru public si unde va puteti antrena si va puteti bucura de cele 2 bazine de inot, pista de atletism sau sala de fitness. De asemenea, la maxim 20 minute de mers pe jos se afla Parcul Kiseleff si, de cealalta parte, Parcul Circului, parcuri ce faciliteaza si incurajeaza sporturile in aer liber si activitatile de relaxare, fiind un mediu sigur si minunat pentru familiile cu copii.

Zona este bine conectata la rețeaua de transport public, cu multe stații de autobuz și tramvai, ceea ce face accesul la alte părți de interes ale orașului ușor și convenabil. De asemenea, stația de metrou Stefan cel Mare se află la o plimbare de doar 9 minute, iar stațiile de metrou Piața Romană și Piața Victoriei, la doar 10 minute de mers pe jos.

Locația este potrivită pentru o familie cu copii și datorită numărului mare de școli și grădinițe din zonă, și a accesului facil către instituții de învățământ superior.

Detalii proprietate


Nr. camere	4
Suprafață utilă	110m ²
Suprafață construită	115m ²
Tipul apartamentului	Apartament
Compartimentare	Decomandate
Confort	Confort 1
Nr. dormitoare	2
Nr. bucătării	1
Nr. băi	1
Nr. toalete	1
Tipul clădirii	Bloc
An construcție	1970
Disponere	P+4
Etaj	1
Nr. balcoane	2
Stare	Finalizat
Lift	Nu
Clasa de risc seismic	Neclasificat
Întreținere spații comune	30.00 EUR


Facilități

 Bucătărie echipată

 Mașină de spălat vase

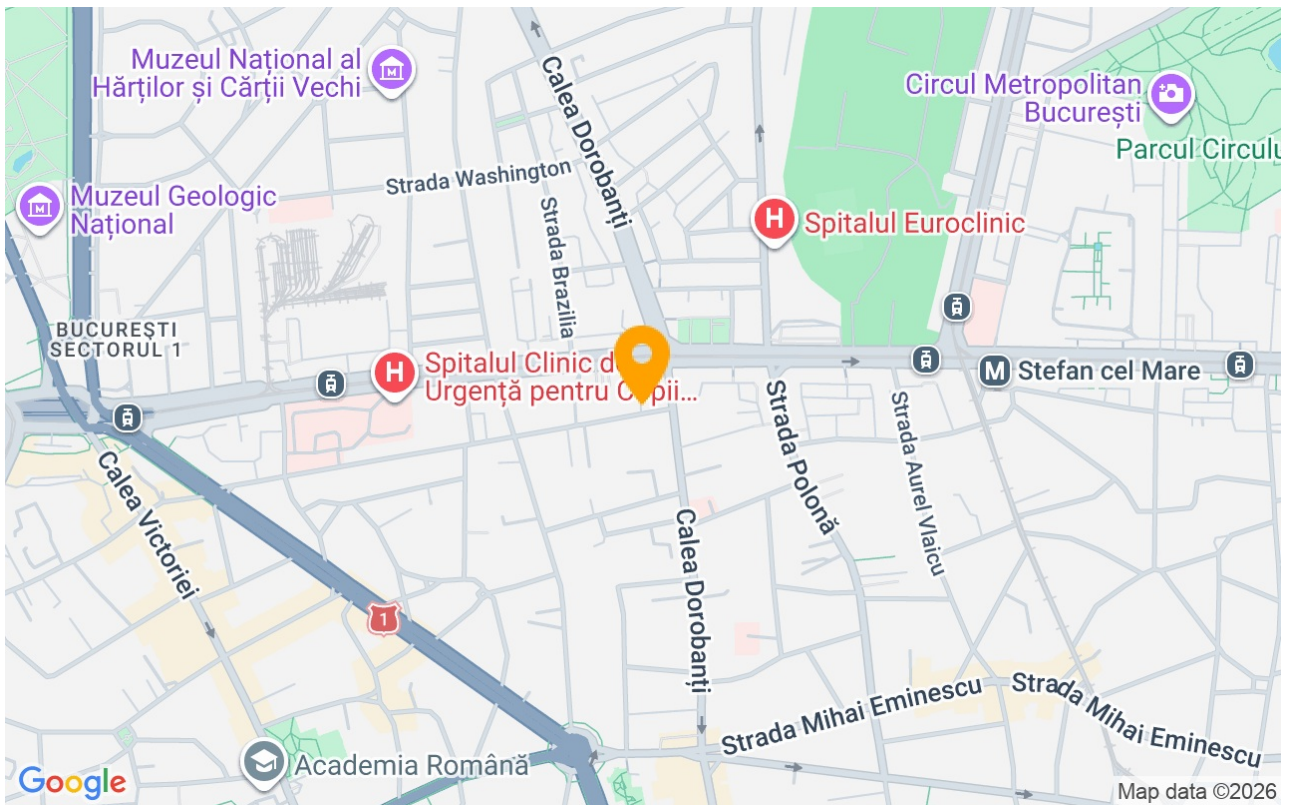
 Nemobilat

 Încălzire centrală proprie

 Potrivit pentru birou

 Aer condiționat

Locație



Poze

